

宁波市气候公报

(宁波市气候影响评价)

2021年1月

宁波市生态环境气象中心

综 述

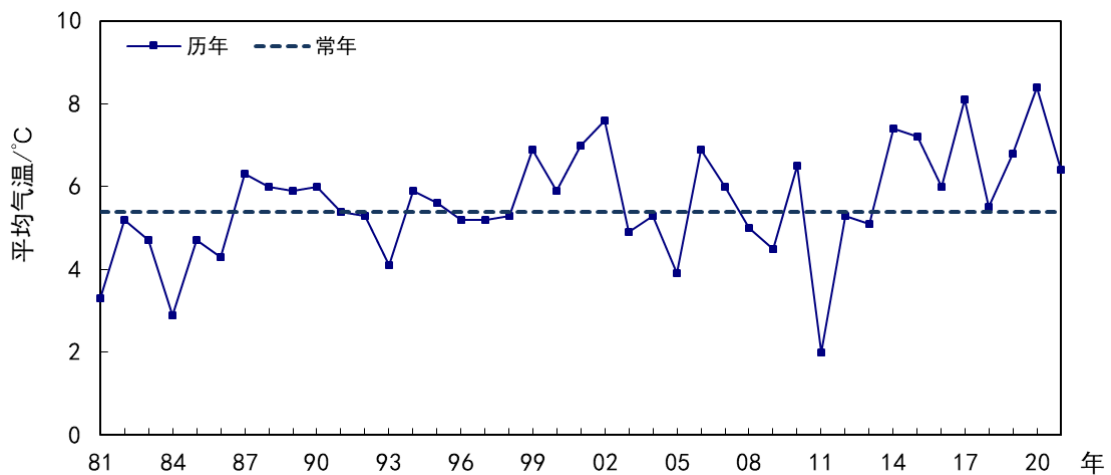
2021年1月气温较常年偏高，降水量异常偏少，降水日数偏少，日照时数偏多；月内寒潮和干旱对农业生产和人民生活等造成一定影响。

基本气候概况

一、气温

2021年1月平均气温 6.4°C ，较常年偏高 1°C ；上旬 2.9°C ，偏低 3°C ；中旬 6.4°C ，偏高 1°C ；下旬 9.8°C ，偏高 4.7°C 。

月极端最高气温 23.3°C ，出现在15日（奉化）；极端最低气温 -8.1°C ，出现在1日（镇海）。

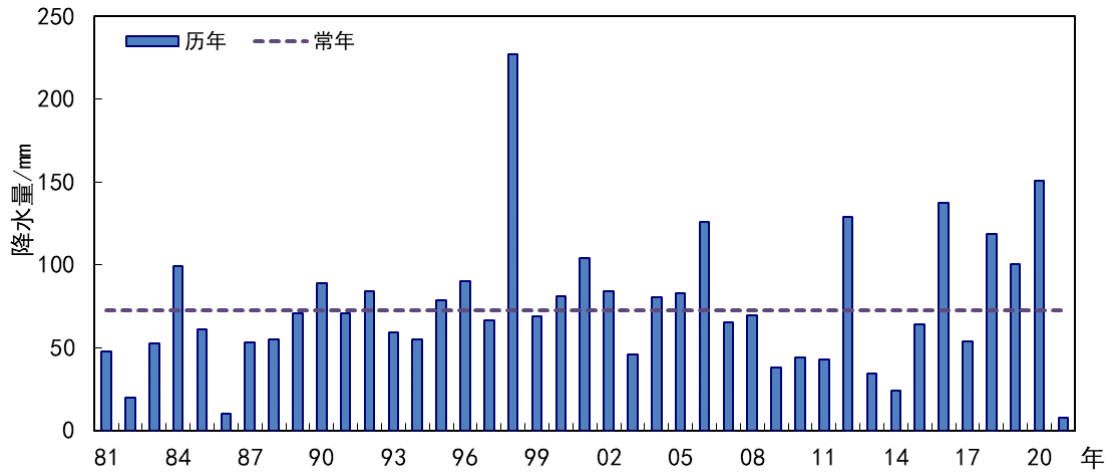


宁波市1月平均气温年际变化图

二、降水

1月降水量 7.6mm ，较常年偏少9成，为历史同期第三少，其中北仑、奉化、象山破建站以来同期最少纪录；上旬 0.5mm ，偏少9.7成；中旬 0.4mm ，偏少9.9成；下旬 6.8mm ，偏少7.3成。

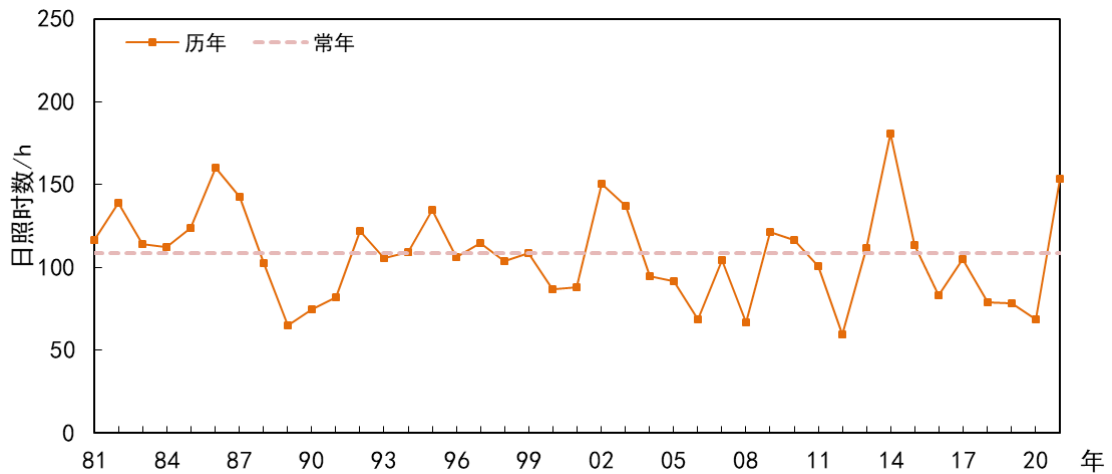
1月降水日数 7.4d ，较常年偏少 4.7d ；上旬 1.5d ，偏少1.8d，中旬 0.5d ，偏少4成，下旬 5.3d ，偏多 0.9d 。



宁波市1月降水量年际变化图

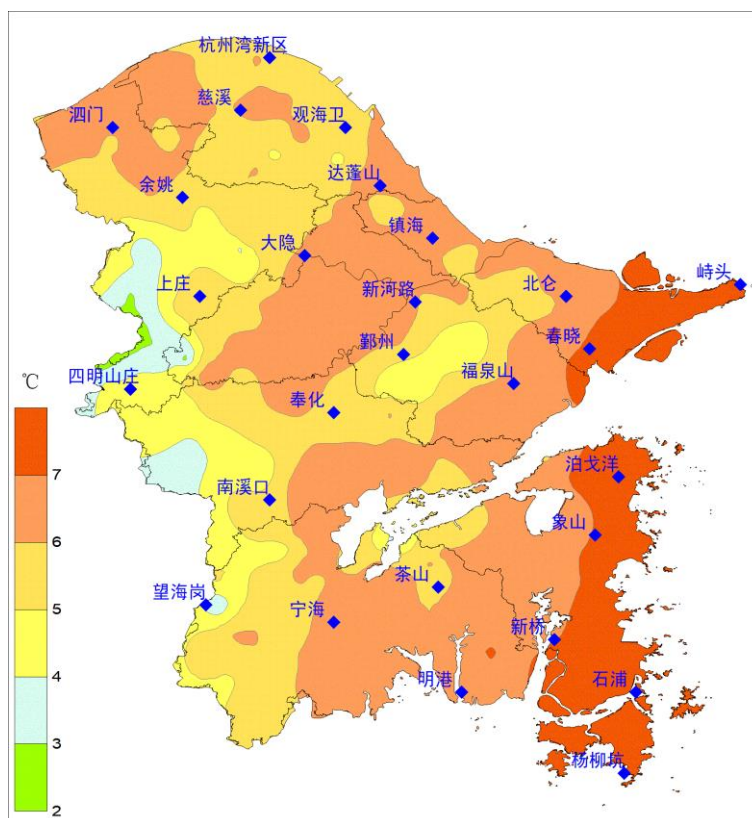
三、日照

1月日照时数 153.5h，较常年偏多 4.1 成；上旬 50.1h，偏多 3.2 成；中旬 76.4h，偏多 1.3 倍；下旬 26.9h，偏少 3 成。

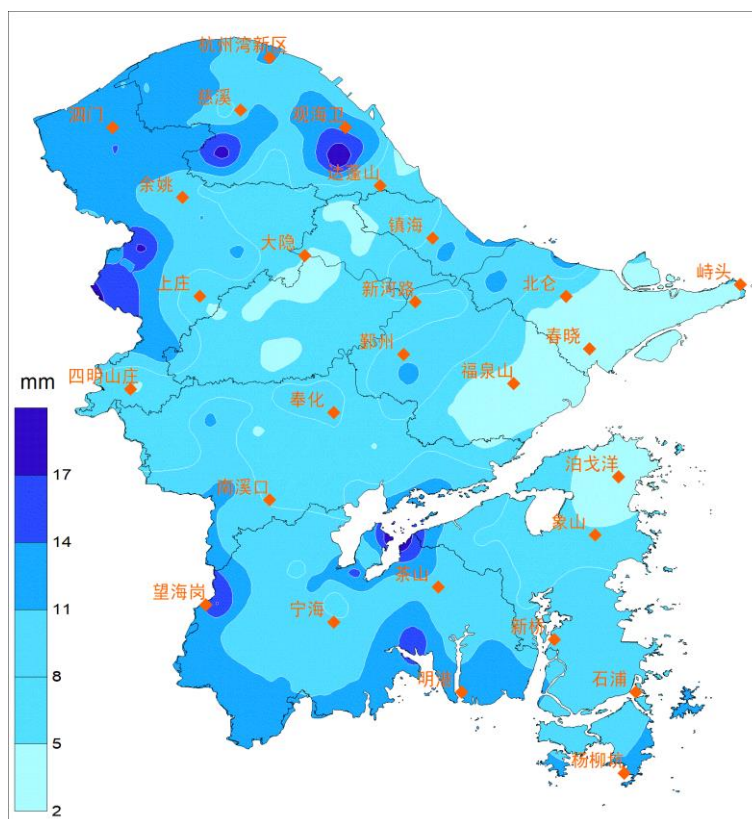


宁波市1月日照时数年际变化图

四、气温和降水地区分布



宁波市 2021 年 1 月平均气温空间分布图



宁波市 2021 年 1 月降水量空间分布图

主要天气气候事件

一、寒潮

月内冷空气活动频繁，期间经历了 3 次寒潮或强冷空气过程，分别出现在 5~8 日、16~18 日和 28~29 日，其中 1 月 5~8 日寒潮过程特征：距 2020 年末寒潮影响时间间隔短、过程降温幅度大、大风持续时间强。8~9 日平均气温 0℃ 以下，8~10 日日最低气温 -5~-7℃，山区 -7~-14℃。

二、干旱

自 2020 年入汛以来，奉化、象山、宁海降水偏少 2 成至 3 成。特别是 2020 年 9 月下旬开始，我市持续晴多雨少，全市平均降水量仅 93mm，比常年同期偏少 7 成，为历史同期第二少；其中象山、宁海偏少 8 成以上。市防汛防台抗旱指挥部本月 19 日发布了启动抗旱 IV 级应急响应通知，象山、鄞州等地已出现供水不足现象，旱情影响逐步显现。

气候影响评价

一、气候与农业

月内冷空气频繁，导致大田作物、果树、茶叶、设施农业、蔬菜等遭受不同程度的寒冻害，其中枇杷受冻情况最为严重，产量损失 8 成以上，红美人等柑橘冻害也较为严重，果实商品性受影响，但冷空气过程对杀死越冬虫卵有利。月内降水异常偏少，我市出现区域性严重气象干旱，其中中南部地区大部分中旱局部重旱，北部地区局部轻旱，部分茶园灌溉用水紧缺，导致部分小苗长势弱，再加上前期寒潮冻害影响，新苗损失较多。

二、气候与水利

全市 26 座供水的大中型水库蓄水量为 3.84 亿立方米，占控制蓄

水量的 39%，跟常年同期比偏少 39%。宁波中心城区、北部余姚慈溪、南部宁海象山三大片区供水水库均呈严重偏少形势。其中，向宁波市区供水的 8 座大中型水库蓄水量为 2.02 亿立方米，占控制蓄水量的 36%，比常年同期偏少 43%。以皎口水库为例，水位已经跌落至近十年最低值，不足正常库容的四分之一，再加上当前仍处于枯季，水库的蓄水量还会持续下降。

气候趋势预测

预计 2021 年 2 月平均气温为 7~9℃，较常年偏高，月降水量为 40~60mm，较常年偏少，月降水日数为 8~10d，较常年偏少；月内将出现阶段性寒冷冰冻天气，极端最低气温出现在上旬。预计 2 月共有 5 次冷空气过程，出现时段和强度分别为：上旬前期（较弱）、上旬后期（较强）、中旬中期（较强）、下旬前期（中等）、下旬后期（较弱）。