

宁波市气候公报

(宁波市气候影响评价)

2019年11月

宁波市气象台

综 述

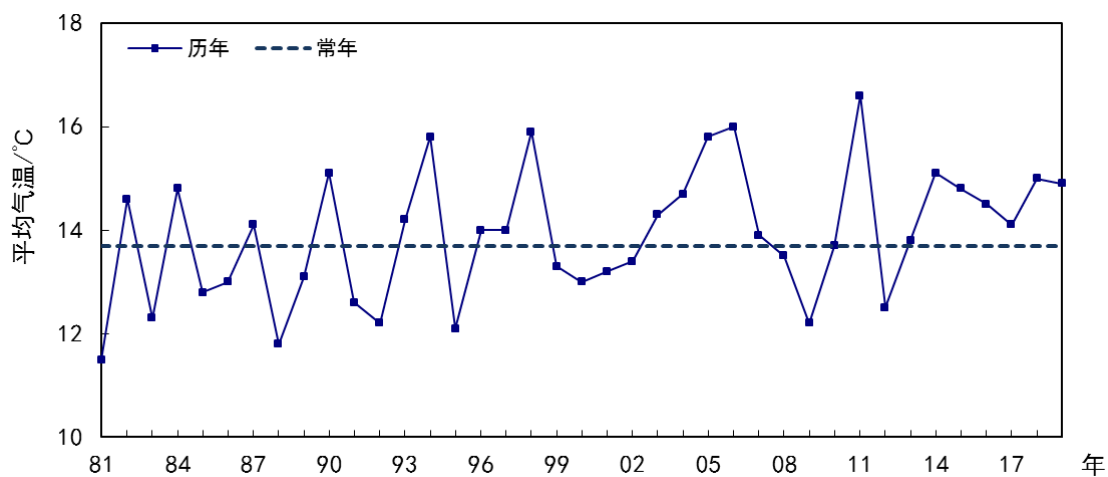
2019年11月气温偏高，降水量明显偏少，降水日数和日照时数接近常年；月内上、中旬降水异常偏少，对部分作物生长较为不利。

基本气候概况

一、气温

2019年11月平均气温15℃，偏高1.3℃；上旬16.3℃，偏高0.4℃；中旬15.3℃，偏高1.9℃；下旬13.3℃，偏高1.6℃。

月极端最高气温28.9℃，出现在17日（慈溪）；极端最低气温4.5℃，出现在15日（镇海）。

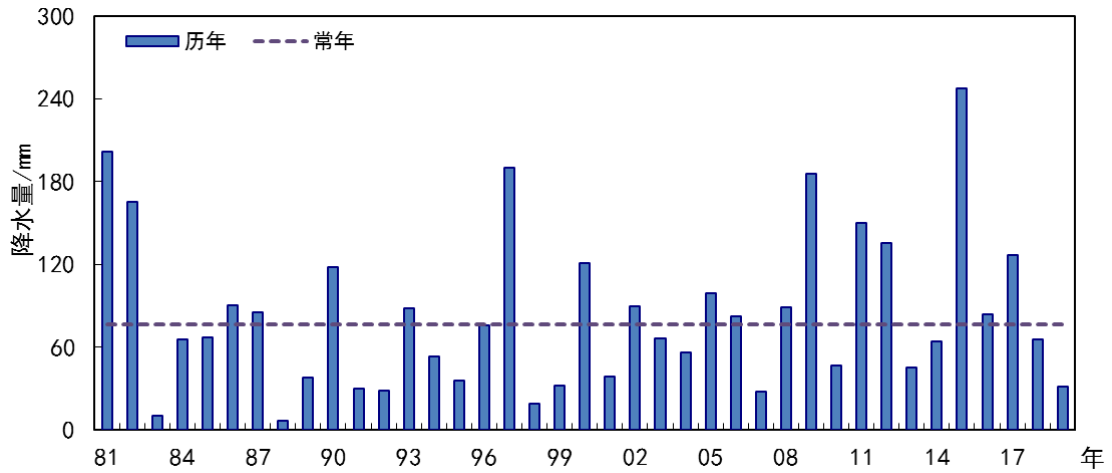


宁波市11月平均气温年际变化图

二、降水

11月降水量28.5mm，偏少6.3成；上旬1.6mm，偏少9.4成；中旬仅1.2mm，偏少9.6成，镇海破建站以来同期最少纪录，象山和宁海为建站以来同期第二少；下旬25.8mm，偏多2.6成。

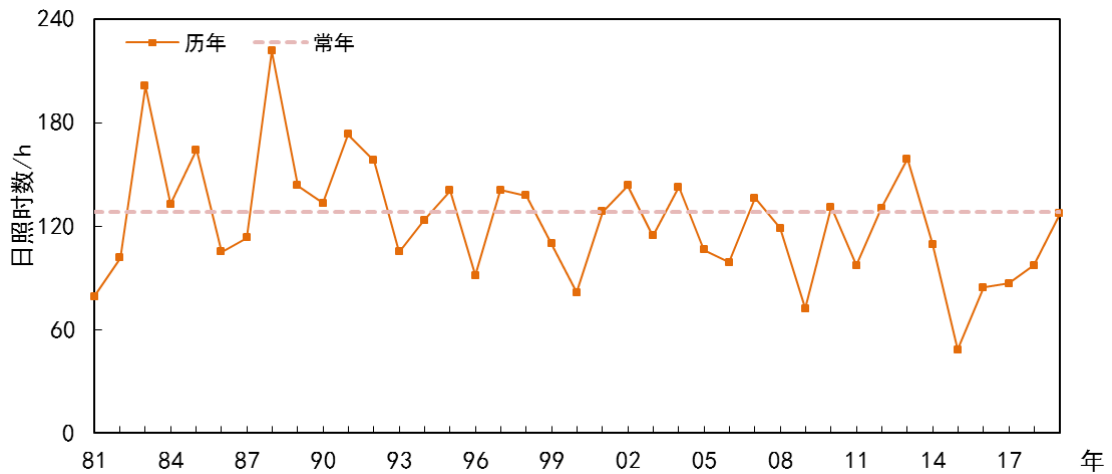
11月降水日数9.5d，偏多0.3d；上旬1.8d，偏少0.9d，中旬1.6d，偏少1.8d，下旬6.1d，偏多3d。



宁波市 11 月降水量年际变化图

三、日照

11 月日照时数 127.7h，与常年基本持平；上旬 63.3h，偏多 2.7 成；中旬 57.4h，偏多 4.5 成；下旬 7.1h，偏少 8.2 成。



宁波市 11 月日照时数年际变化图

主要天气气候事件

一、干旱

本月上、中旬出现连晴少雨天气，11月1~22日全市平均降水量仅3.1mm，较常年同期偏少9.5成，为历史同期第三少，其中鄞州、镇海、象山地区均破建站以来同期最少纪录，部分地区旱情露头。

气候影响评价

一、气候与农业

本月上、中旬天气晴好，有利于晚稻收晒和小麦播种；截止11月19日，我市晚稻已收割71.4万亩，占应收面积的72%，收割进度略快于常年；小麦播种9.7万亩，进度明显快于常年，且播种质量较好。上、中旬降水异常偏少，导致土壤墒情较差，不利于油菜移栽，直播油菜出苗缓慢，出苗率下降，个体长势偏差；部分地区茶树叶片出现枯黄。23~30日阴雨相间的天气一定程度改善了土壤墒情，利于油菜移栽和生长，但造成部分地区晚稻收晒受阻。

短期气候趋势

预计2019年12月平均气温为7~9℃，较常年略偏高，月降水量为50~80mm，较常年略偏多，月降水日数为8~10d，接近常年；预计有4次冷空气过程，出现时段和强度分别为：上旬前期（较强）、上旬后期（较强）、中旬末下旬初（中等）、下旬中后期（较弱）。