

# 宁波市气候公报

---

2024年6月

宁波市生态环境气象中心

# 综 述

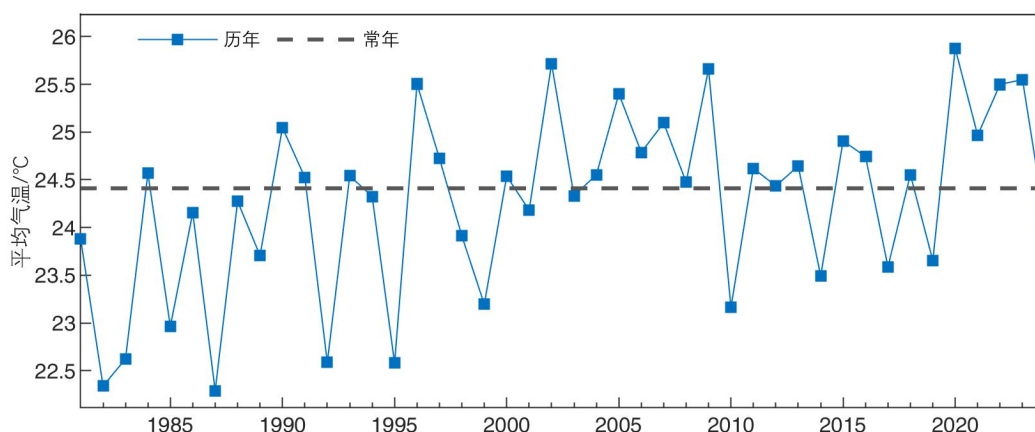
2024年6月气温正常偏低，雨量明显偏多，雨日偏多，日照时数异常偏少，入梅后有3次连阴雨过程，分别出现在10—12日、17—20日、23—28日。

## 基本气候概况

### 一、气温

2024年6月平均气温24.3℃，偏低0.3℃；上旬21.6℃，偏低1.7℃；中旬24.4℃，偏高0.1℃；下旬26.7℃，偏高0.5℃。

月极端最高气温37.7℃，出现在22日（象山）；极端最低气温15.9℃，分别出现在3日（镇海）、4日（象山）、6日（余姚）。

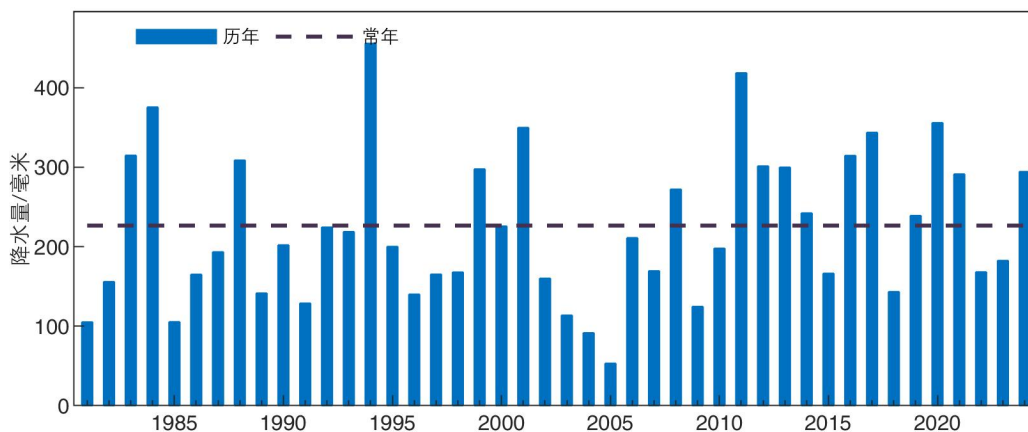


宁波市6月平均气温年际变化图

### 二、降水

6月降水量296.6毫米，偏多31%；上旬73.0毫米，偏多40%；中旬68.3毫米，偏少15%；下旬155.4毫米，偏多64%。

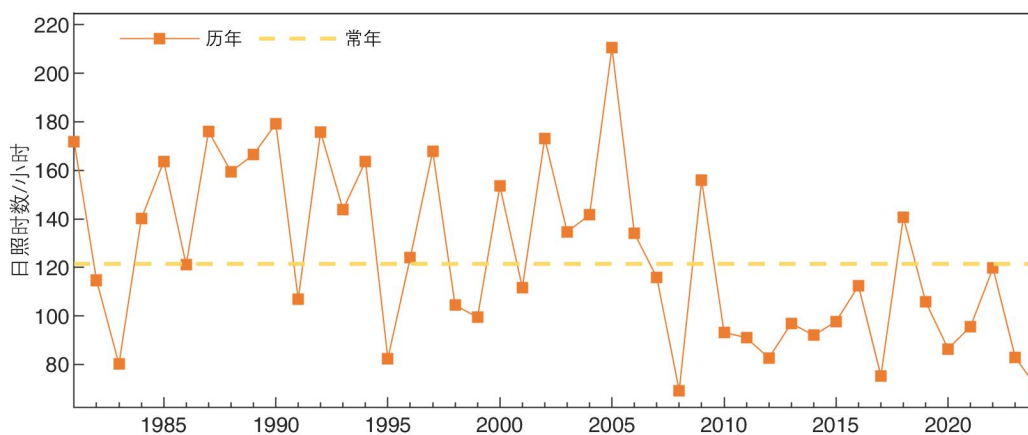
6月降水日数18.9天，偏多2.2天；上旬5.5天，偏多0.9天；中旬6天，偏多0.3天；下旬7.4天，偏多1天。



宁波市 6 月降水量年际变化图

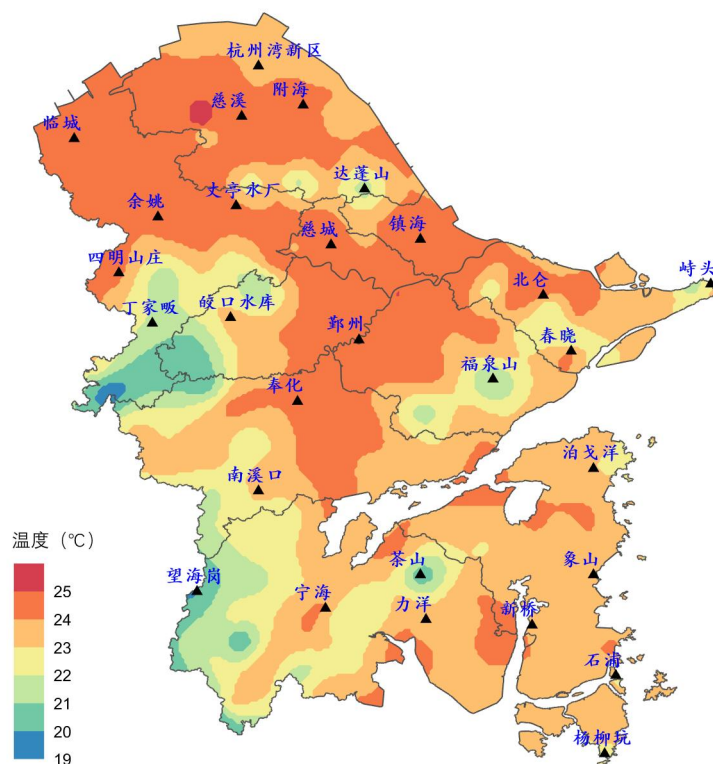
### 三、日照

6月日照时数 64.5 小时，偏少 47%，为历史第二少，其中奉化、余姚、象山破历史最少记录；上旬 18.5 小时，偏少 58%，奉化、余姚破历史最少记录；中旬 34.9 小时，偏少 9%；下旬 11.1 小时，偏少 72%。

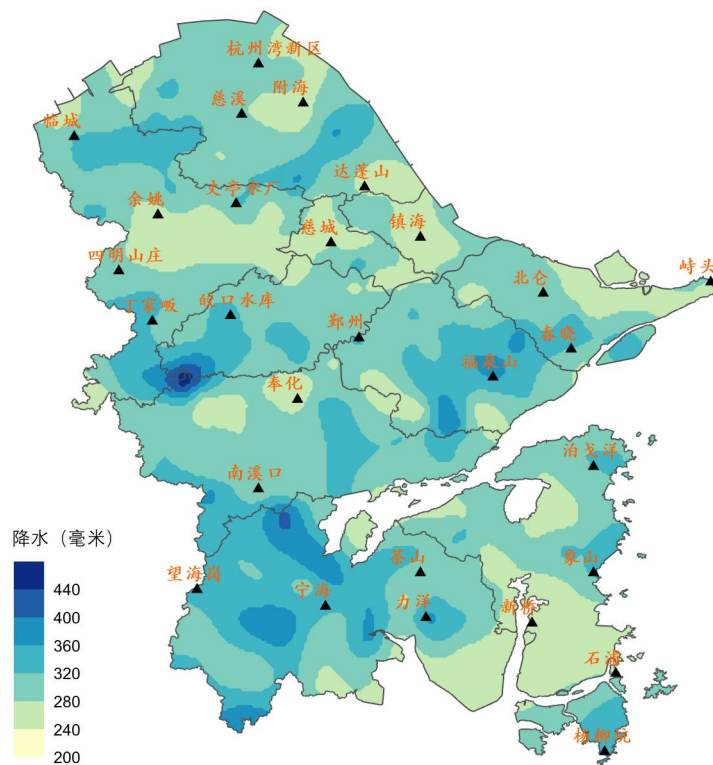


宁波市 6 月日照时数年际变化图

#### 四、气温和降水地区分布



宁波市 2024 年 6 月平均气温空间分布图



宁波市 2024 年 6 月降水量空间分布图

# 主要天气气候事件

## 一、梅雨

9日入梅至月底全市平均面雨量273.3毫米，比常年同期偏多49%。入梅后有3次连阴雨，分别出现在10—12日、17—20日、23—28日，其中10日凌晨到下午、16日夜里到17日、23—27日为大范围大到暴雨过程。

## 气候影响评价

### 一、气候与农业

本月温低雨多照少，对早稻抽穗扬花灌浆有不利影响，也不利于杨梅品质提升和成熟采摘。

## 气候趋势预测

预计2024年7月降水量130~140毫米，比常年略偏少；降水日数11~13天，接近常年；月平均气温29~30℃，比常年略偏高。预计7月下旬热带系统或台风将逐渐活跃，请关注。