

宁波市雷电监测公报

2017年 第3期

宁波市气象安全技术中心
2017年07月06日 发布

签发人： 胡余斌

2017年07月05日全市雷电监测分析

根据宁波市气象安全技术中心的闪电定位监测数据统计，07月05日13时左右我市宁海县境内开始有雷暴活动产生，13:00-18:00达到雷电发生的鼎盛时期，在该时段宁波市累计发生地闪3350次，发生区域主要集中在宁海、江北和镇海等地。此次雷电活动持续时间较长，至18时左右我市的雷电活动基本结束。

1、强度分布

根据全市闪电定位监测数据统计，2017年07月05日全市共发生地闪（云地之间的闪电）3392次。其中正地闪269次，负地闪3123次，正地闪所占比例为7.93%，此次雷电过程正地闪所占比重不大，一般研究表明，正地闪具有更大的能量，更易对人们的生产生活造成危害。

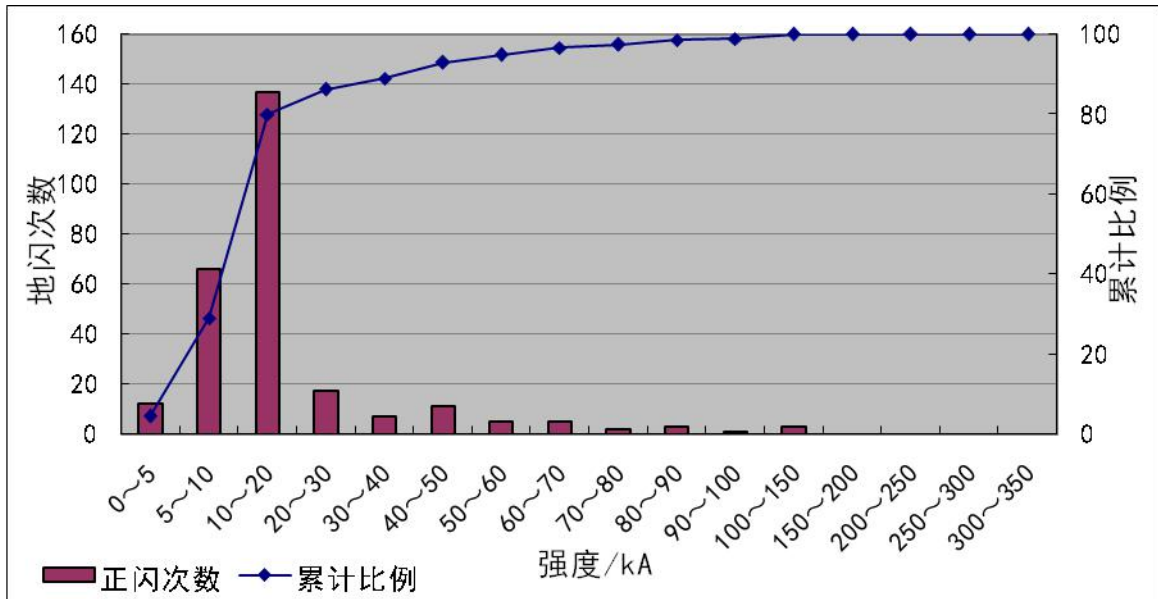


图 1 正地闪强度分布图

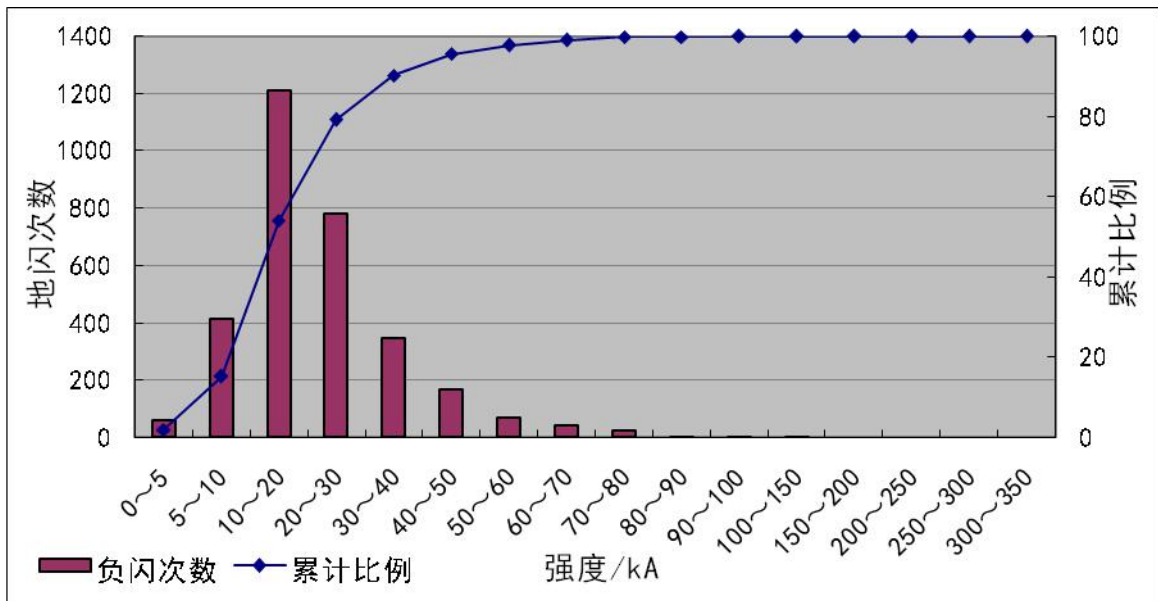


图 2 负地闪强度分布图

2、时段分布

由地闪时段分布（图 3）可见，地闪主要发生在 13 时至 17 时，18 时后全市范围内没有新的闪电发生，峰值时段出现在 15 时-16 时，该时段内共出现地闪 1135 次，占到当日发生地闪总数的 28.4%。

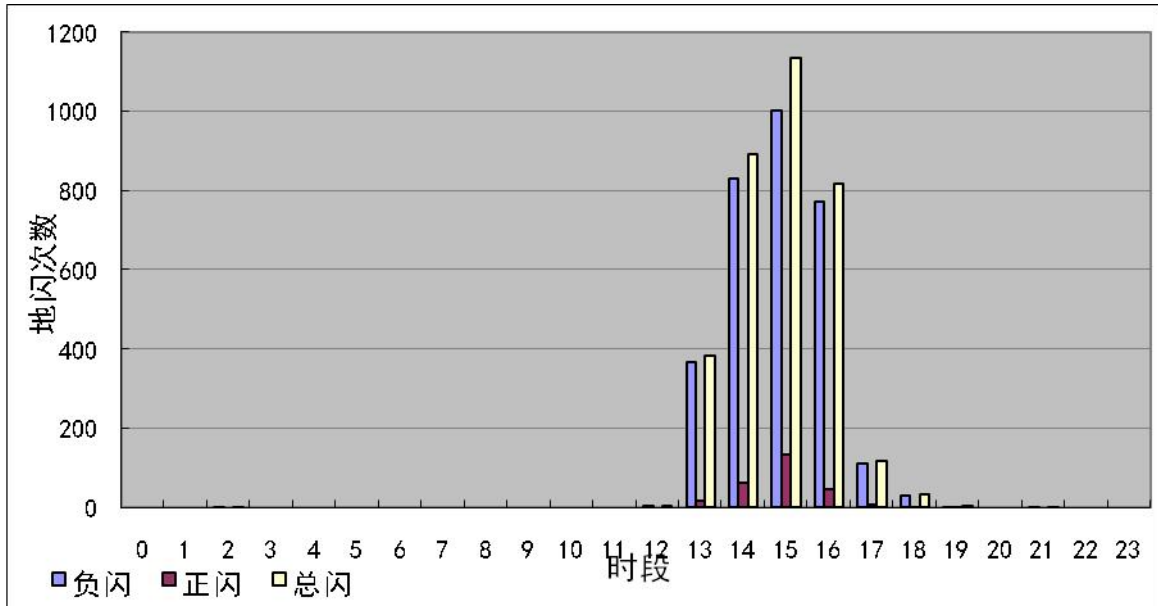


图 3 地闪日变化

3、空间分布

从宁波市雷电空间分布（图 4）来看，此次雷电过程主要发生在宁海、江北和镇海，占到当天宁波市雷电发生总数的 69.3%。

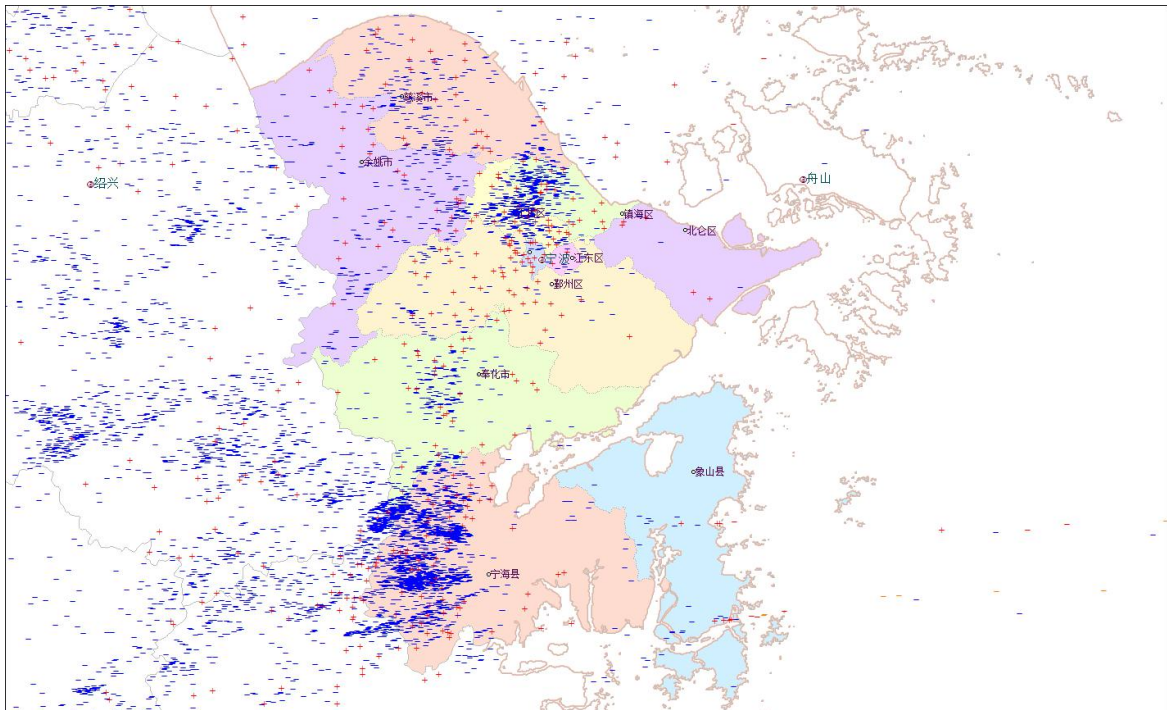


图 4 07 月 05 日宁波市雷电空间分布

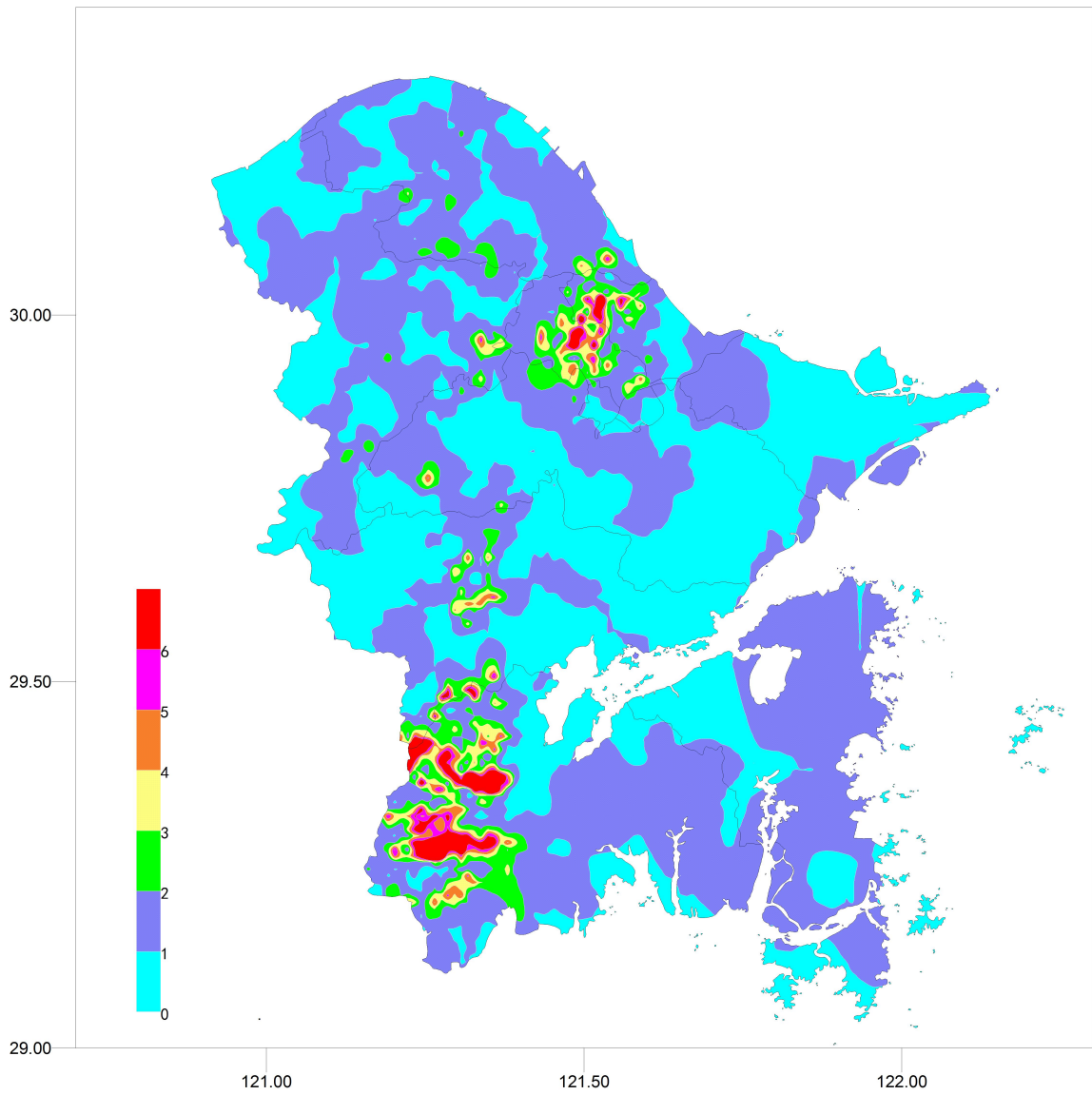


图 6 宁波市地闪密度分布图(次/km²)

此次雷暴过程中最大正地闪于 15:16 出现在慈溪崇寿，强度为 144.5kA；最大负地闪于 15:45 出现在余姚大岚，强度为-115kA。