

宁波市雷电监测公报

2015 年 第 1 期

宁波市防雷中心
2015 年 5 月 14 日 发布

签发人： 胡余斌

2015 年 5 月 14 日全市雷电监测分析

根据宁波市防雷中心的闪电定位监测数据统计，5 月 14 日早晨 5 时至 6 时左右我市宁海余姚境内开始有雷暴活动产生，8:00-9:00 达到雷电发生的鼎盛时期，在该时段宁波市累计发生地闪 118 次，发生区域主要集中在奉化与宁海。此次雷电活动持续时间较短，至 10 左右雷暴云就逐渐消散，本次影响我市的雷电活动基本结束。

1、强度分布

根据全市闪电定位监测数据统计，2015 年 5 月 14 日全市共发生地闪（云地之间的闪电）229 次（截止至 5 月 14 日下午 15 时）。其中正地闪 76 次，负地闪 153 次，正地闪所占比例为 33.2%，此次雷电过程正地闪所占比重较大，一般研究表明，正地闪具有更大的能量，更易对人们的生产生活造成危害。

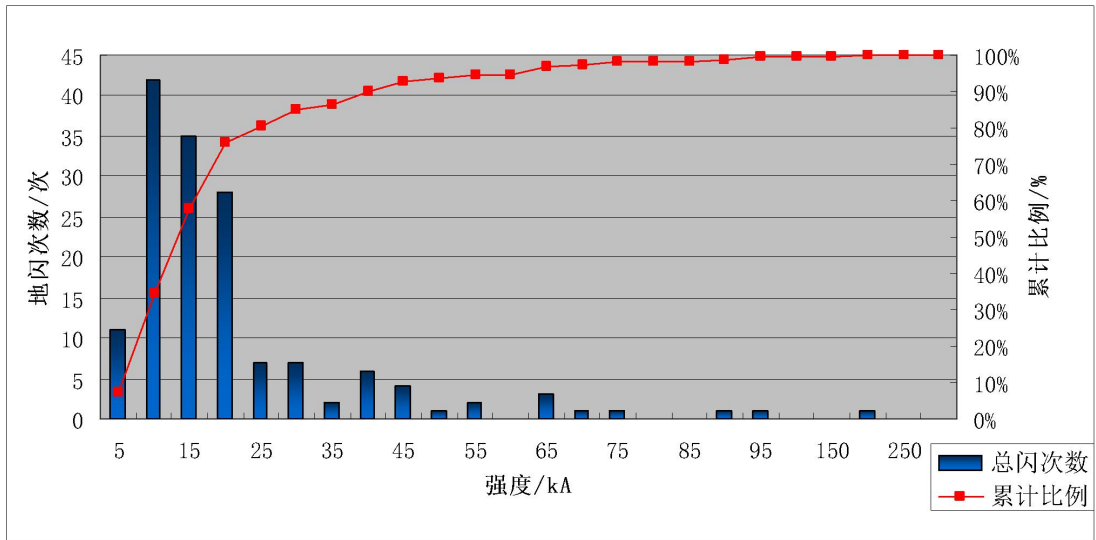


图 1 总地闪强度分布图

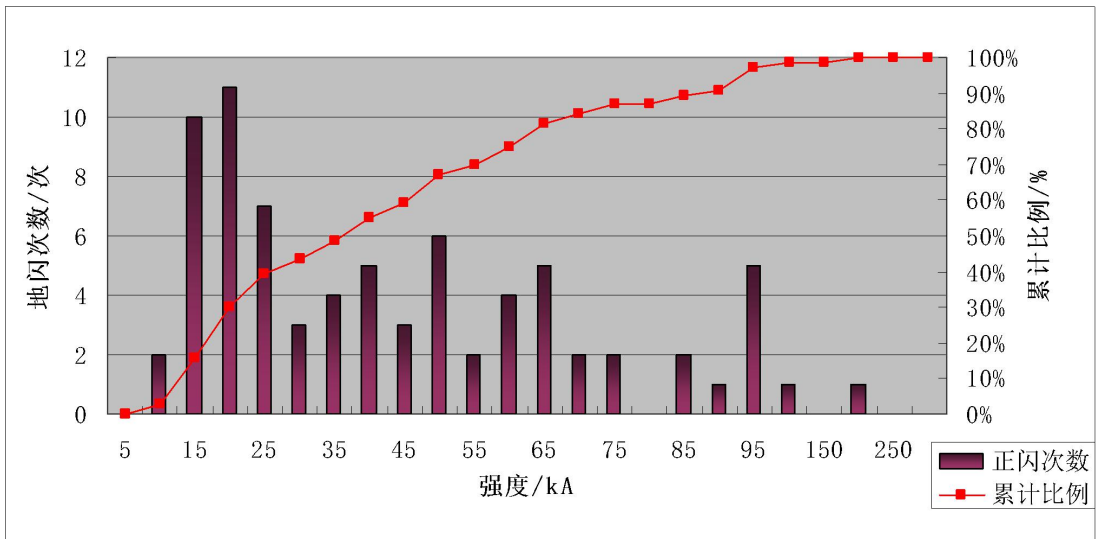


图 2 正地闪强度分布图

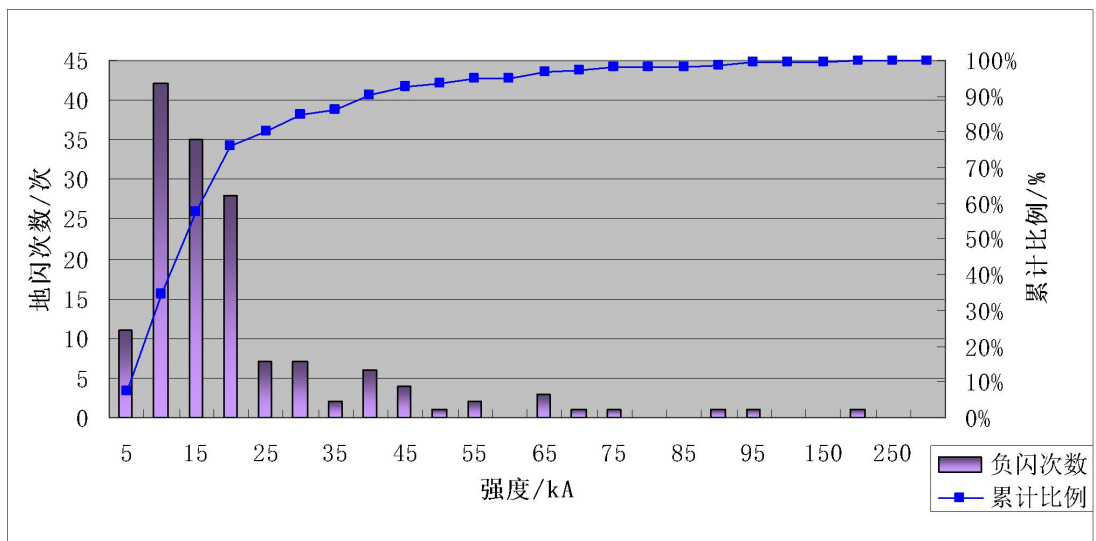


图 3 负地闪强度分布图

2、时段分布

由地闪时段分布（图 4）可见，地闪主要发生在 5 时至 10 时，10 时后还有零星的闪电发生，峰值时段出现在 8 时到 9 时，一小时地闪频数为 118 次，占到当日发生地闪总数的 51.5%。

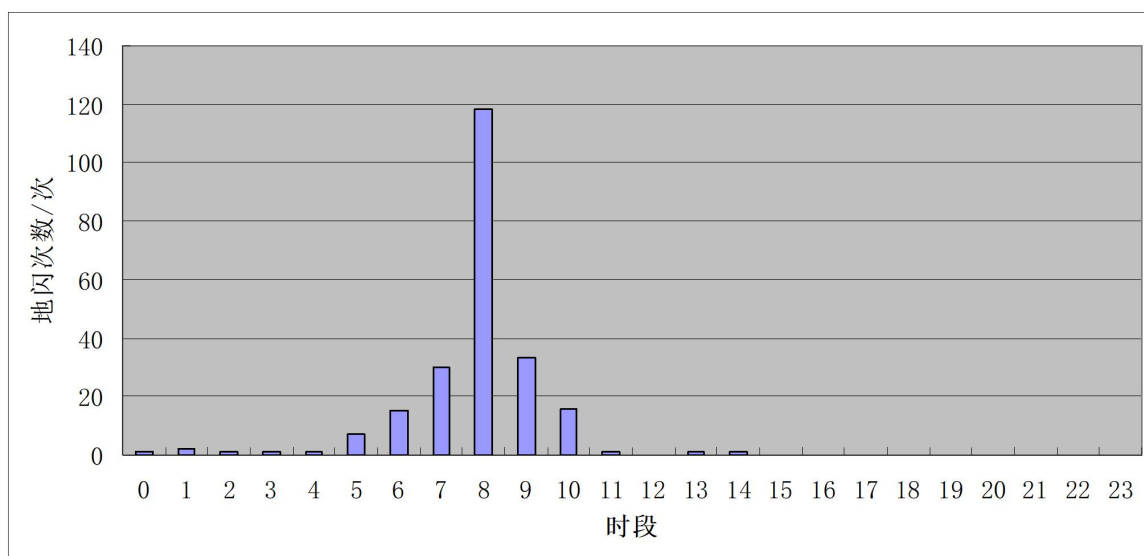


图 4 地闪日变化

3、空间分布

从地闪空间分布（图 5）与地闪频数分布（图 6）来看，此次雷电过程主要发生在宁海县、奉化市、鄞州区、余姚市，占到当天宁波市雷电发生总数的 83.4%。

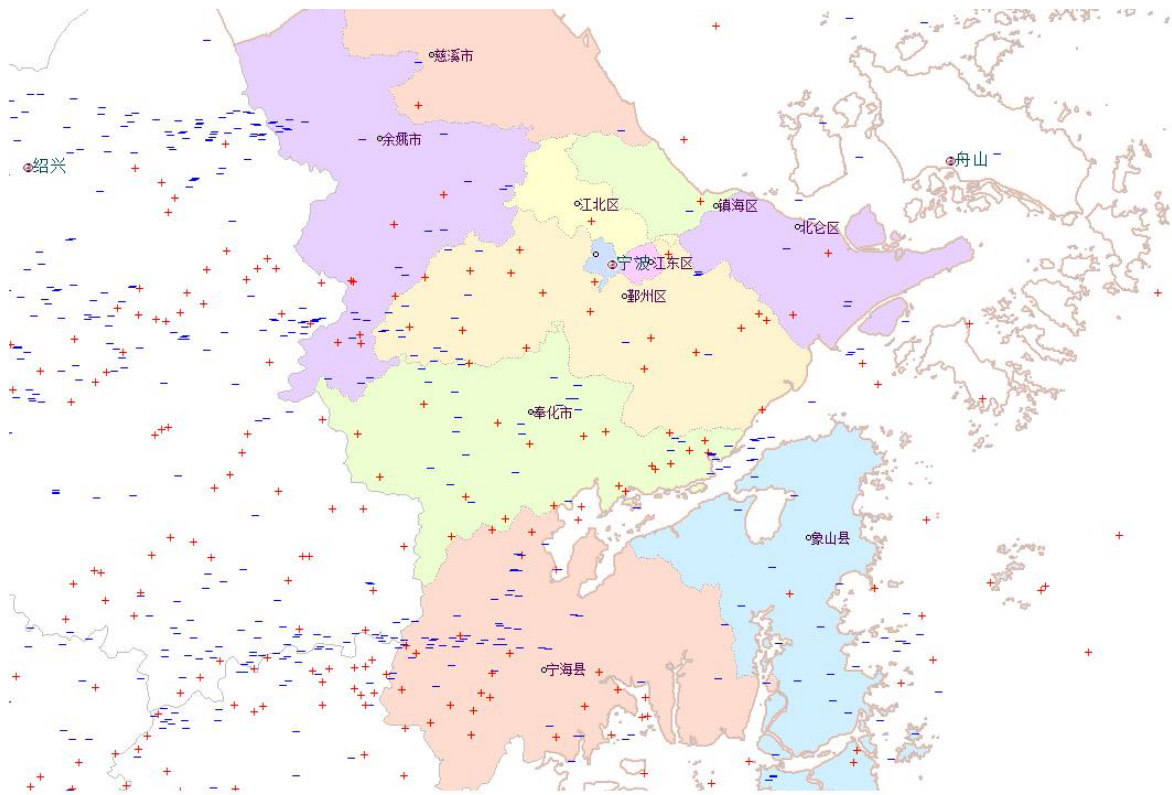


图5 5月14日宁波市雷电空间分布

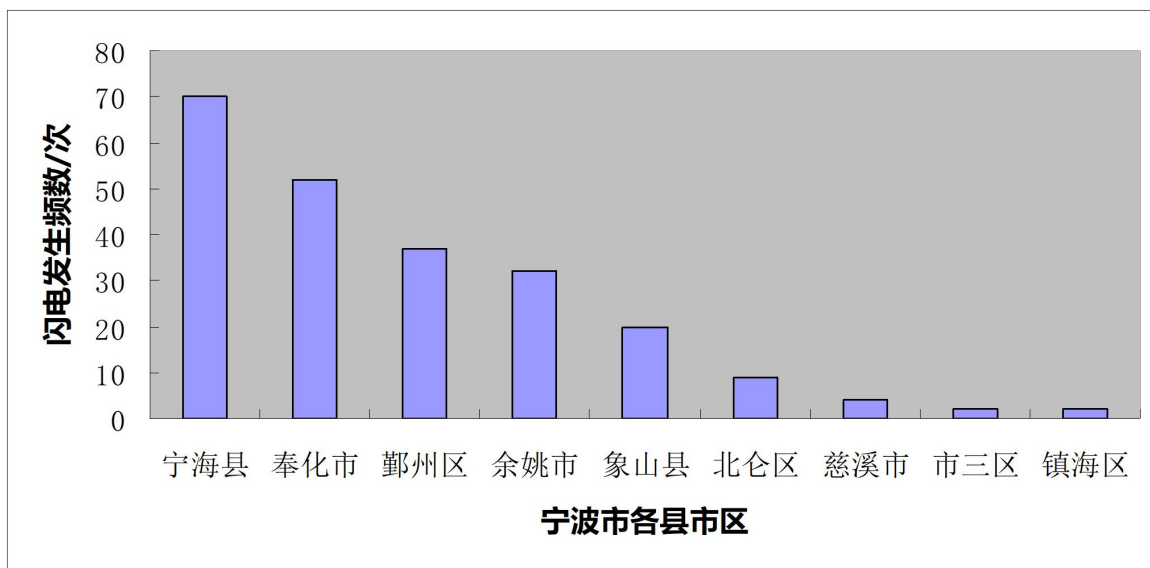


图6 全市各地区地闪频数分布图



图 10 奉化市与鄞州区地闪分布图



图 11 宁海县与象山县地闪分布图

此次影响我市的雷暴过程中最大正地闪于 09:29 出现在宁海县，强度为 165.1kA；最大负地闪于 09:27 出现在象山县，强度为-177.8kA。