

宁波市雷电监测公报

2017年 第2期

宁波市气象安全技术中心
2017年07月04日 发布

签发人： 胡余斌

2017年07月03日全市雷电监测分析

根据宁波市气象安全技术中心的闪电定位监测数据统计，07月03日凌晨0时左右我市宁海县境内开始有雷暴活动产生，13:00-15:00达到雷电发生的鼎盛时期，在该时段宁波市累计发生地闪1929次，发生区域主要集中在鄞州地区。此次雷电活动持续时间较长，至19时左右雷暴云逐渐消散，本次影响我市的雷电活动基本结束。

1、强度分布

根据全市闪电定位监测数据统计，2017年07月03日全市共发生地闪（云地之间的闪电）2301次。其中正地闪153次，负地闪2148次，正地闪所占比例为6.6%，此次雷电过程正地闪所占比重不大，一般研究表明，正地闪具有更大的能量，更易对人们的生产生活造成危害。

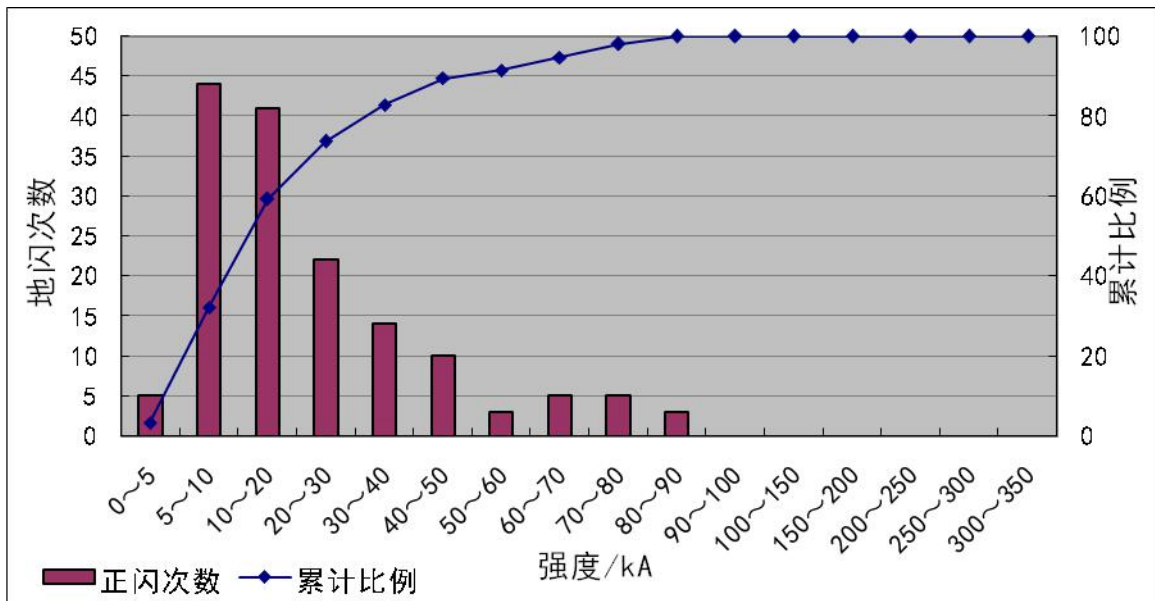


图 1 正地闪强度分布图

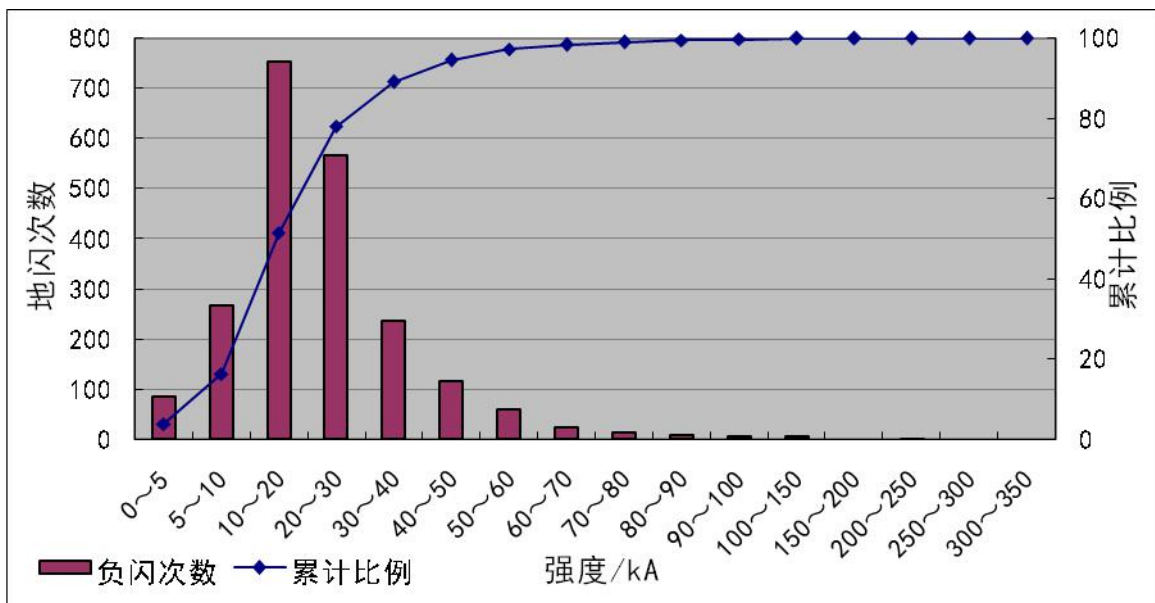


图 2 负地闪强度分布图

2、时段分布

由地闪时段分布（图 3）可见，地闪主要发生在 13 时至 15 时，19 时后全市范围内没有新的闪电发生，峰值时段出现在 14 时，一小时地闪频数为 1232 次，占到当日发生地闪总数的 53.5%。

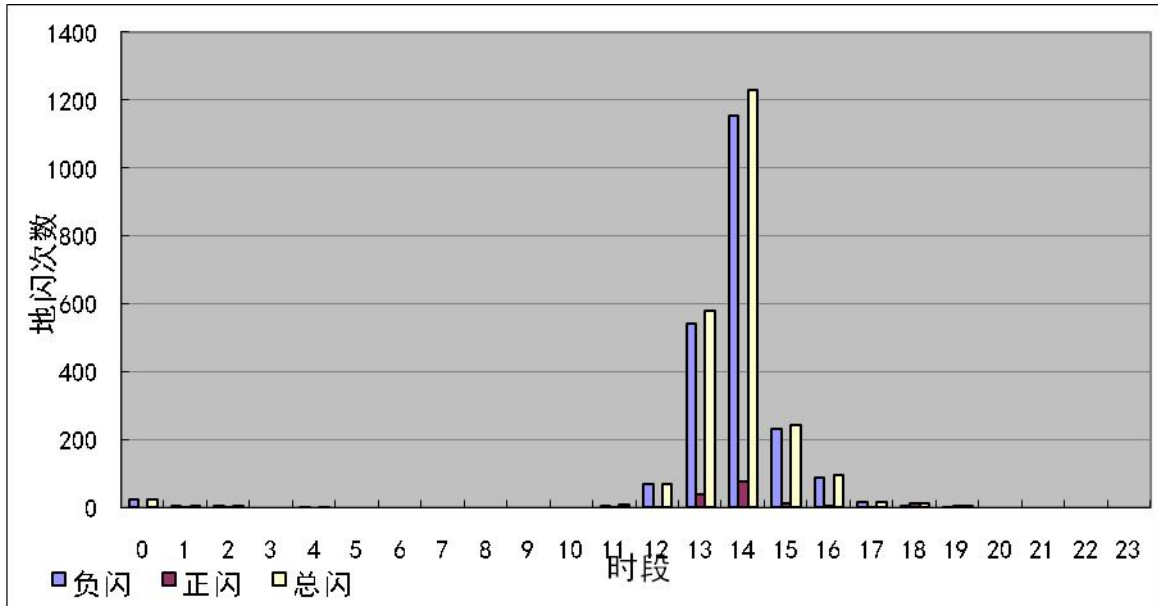


图 3 地闪日变化

3、空间分布

从宁波市雷电空间分布（图 4）与全市各地区地闪频数分布图（图 5）来看，此次雷电过程主要发生在鄞州区，占到当天宁波市雷电发生总数的 52.5%。

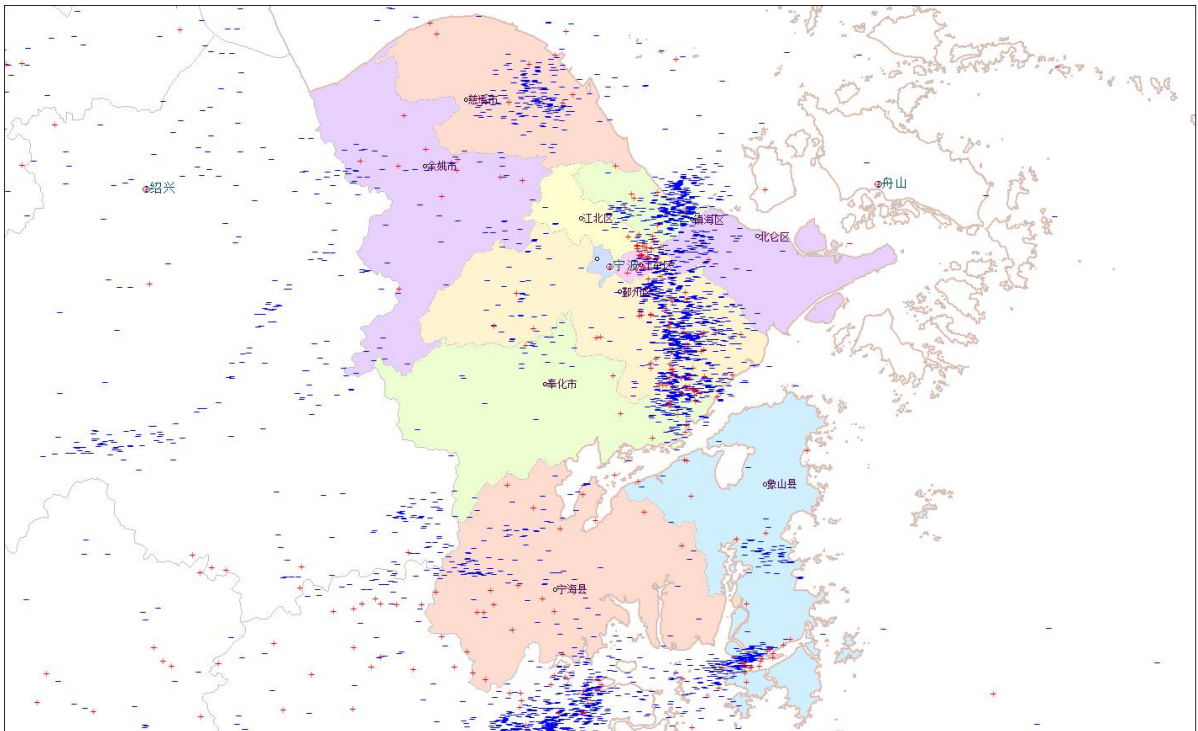


图 4 07 月 03 日宁波市雷电空间分布

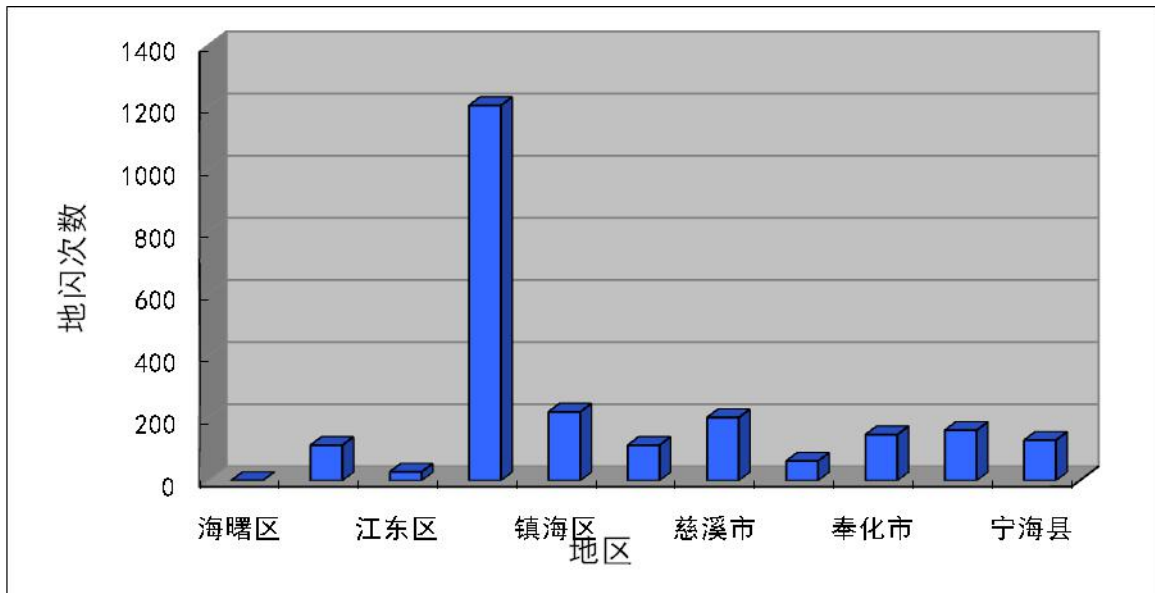


图 5 全市各地区地闪频数分布图

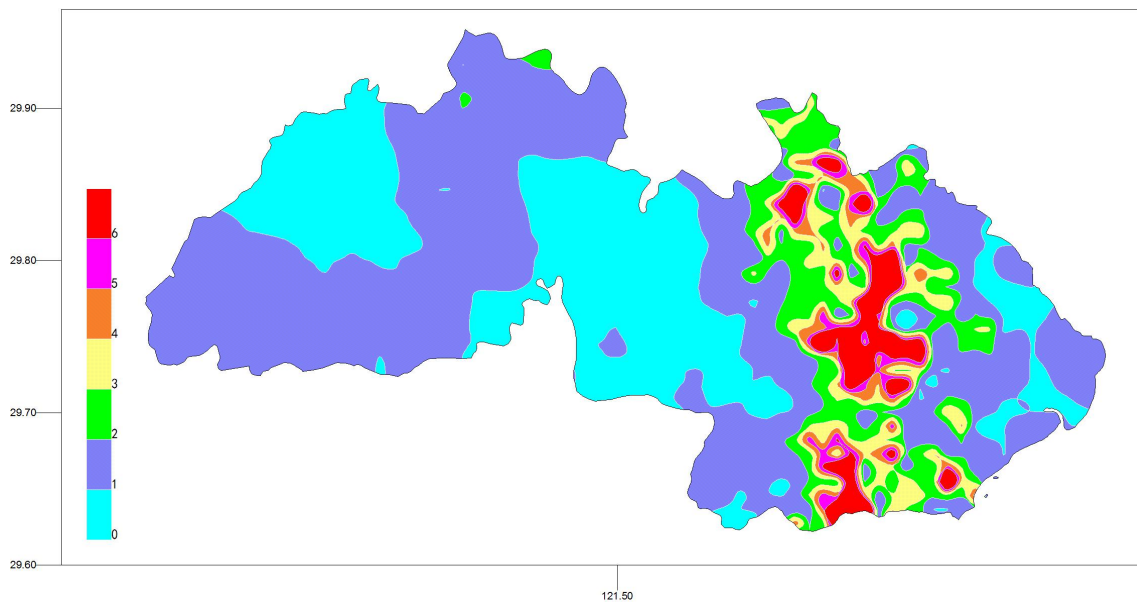


图 6 鄞州区地闪分布图

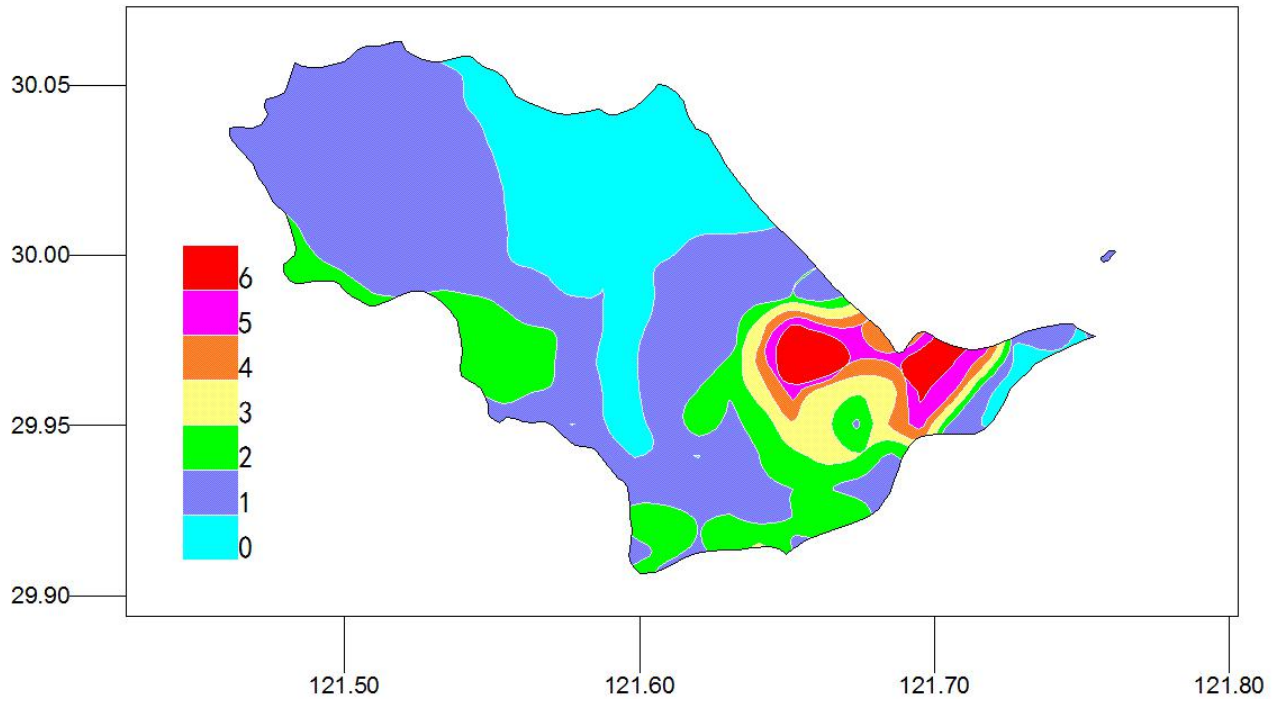


图 7 镇海区地闪分布图

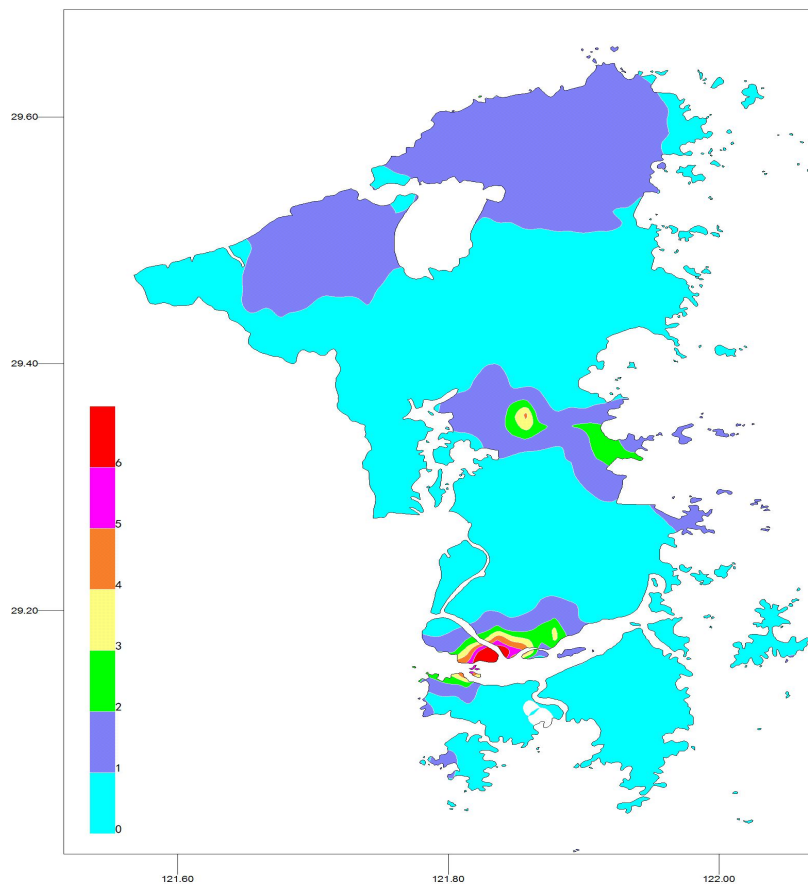


图 8 象山县地闪分布图

此次影响我市的雷暴过程中最大正地闪于 17:47 出现在江东区，强度为 85kA；最大负地闪于 14:22 出现在宁海县，强度为-209.9kA。