

# 宁波市雷电监测公报

2017年 第1期

宁波市气象安全技术中心  
2017年06月30日 发布

签发人： 胡余斌

---

## 2017年06月29日全市雷电监测分析

根据宁波市气象安全技术中心的闪电定位监测数据统计，06月29日中午12时左右我市宁海县境内开始有雷暴活动产生，15:00-19:00达到雷电发生的鼎盛时期，在该时段宁波市累计发生地闪3493次，发生区域主要集中在宁海、奉化、鄞州地区。此次雷电活动持续时间较长，至20时左右雷暴云逐渐消散，本次影响我市的雷电活动基本结束。

### 1、强度分布

根据全市闪电定位监测数据统计，2017年06月29日全市共发生地闪（云地之间的闪电）4081次。其中正地闪343次，负地闪3738次，正地闪所占比例为8.4%，此次雷电过程正地闪所占比重不大，一般研究表明，正地闪具有更大的能量，更易对人们的生产生活造成危害。

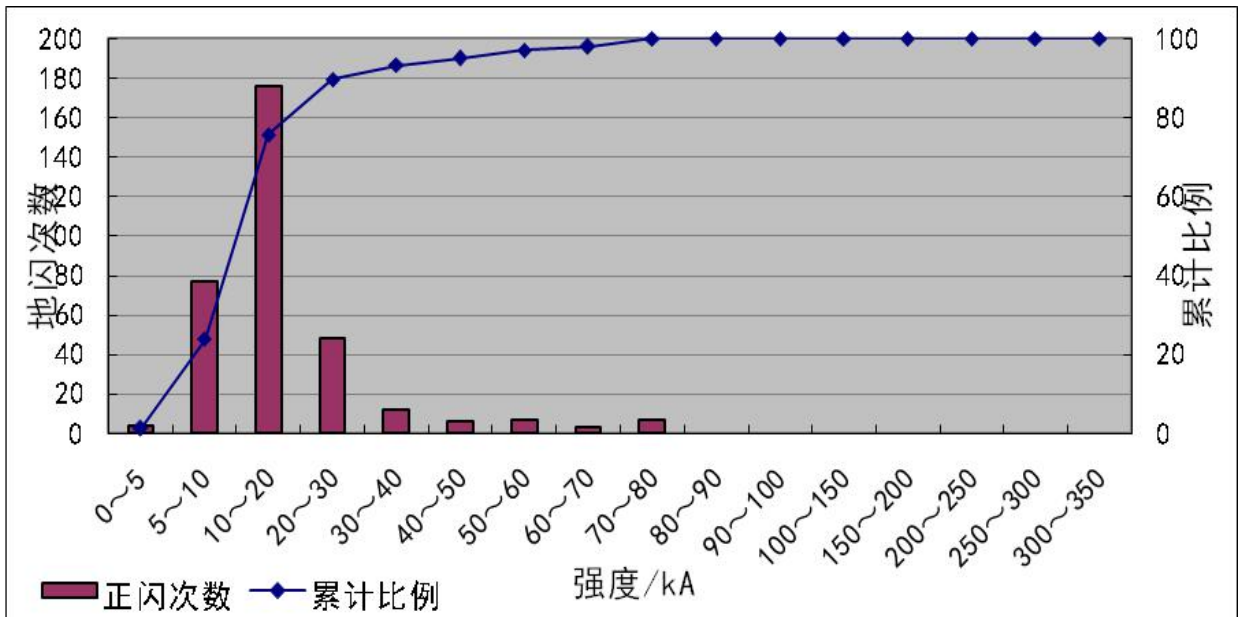


图 1 正地闪强度分布图

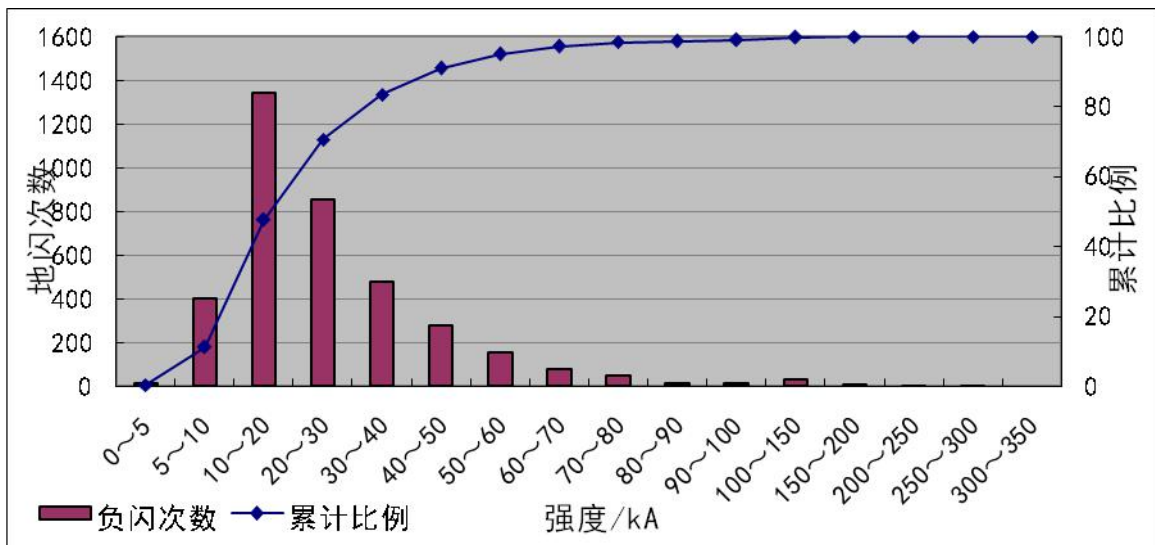


图 2 负地闪强度分布图

## 2、时段分布

由地闪时段分布（图 3）可见，地闪主要发生在 13 时至 15 时，21 时后全市范围内没有新的闪电发生，峰值时段出现在 15 时和 19 时，一小时地闪频数为 1170 和 1232 次，占到当日发生地闪总数的 28.7%和 30.2%。

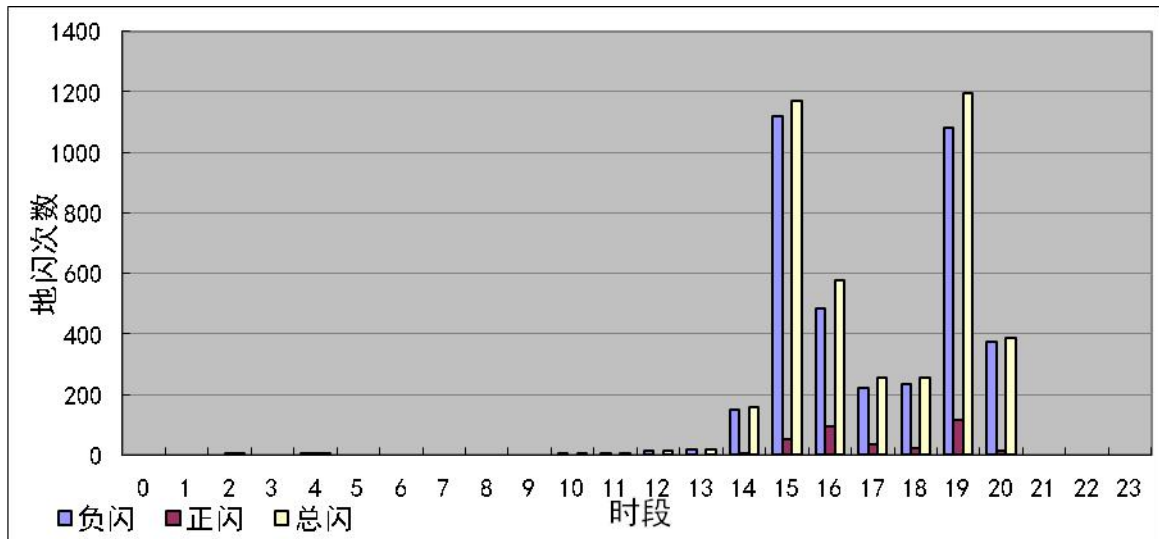


图3 地闪日变化

### 3、空间分布

从宁波市雷电空间分布（图4）与全市各地区地闪频数分布图（图5）来看，此次雷电过程主要发生在鄞州区、奉化区和宁海县，占到当天宁波市雷电发生总数的70.7%。

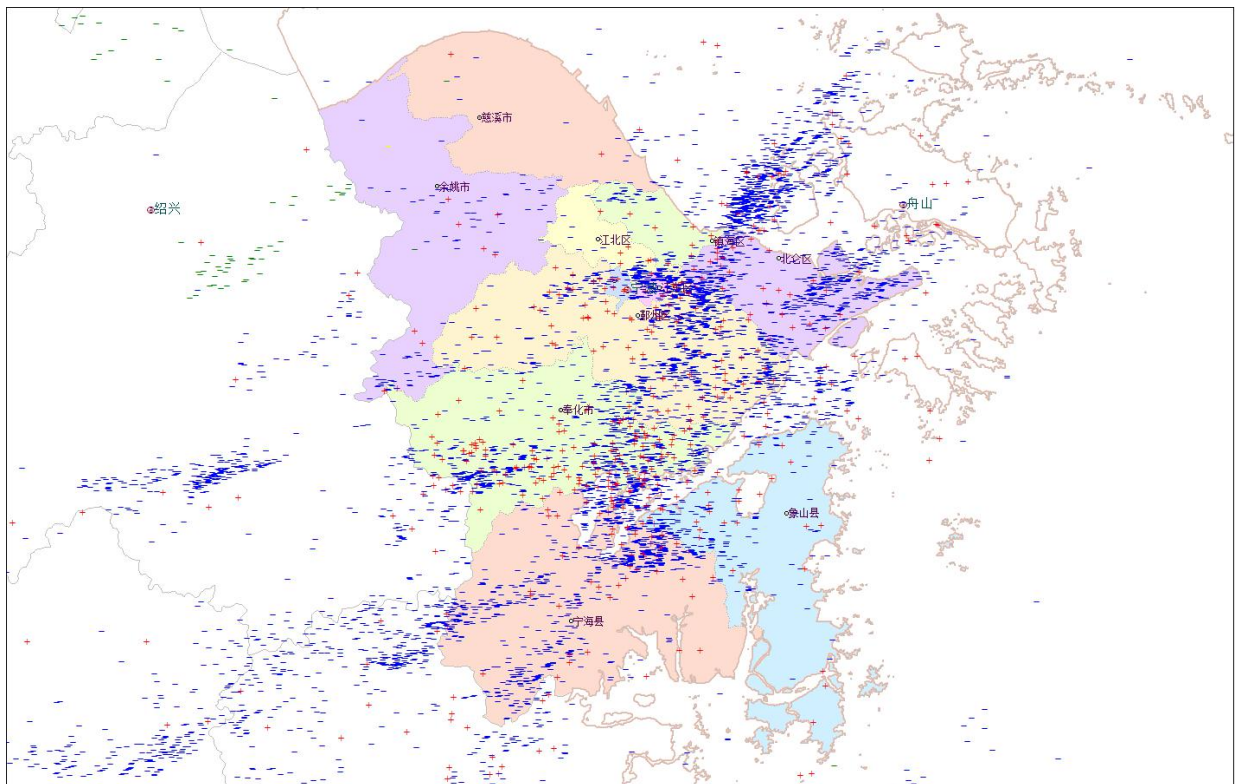


图4 6月29日宁波市雷电空间分布

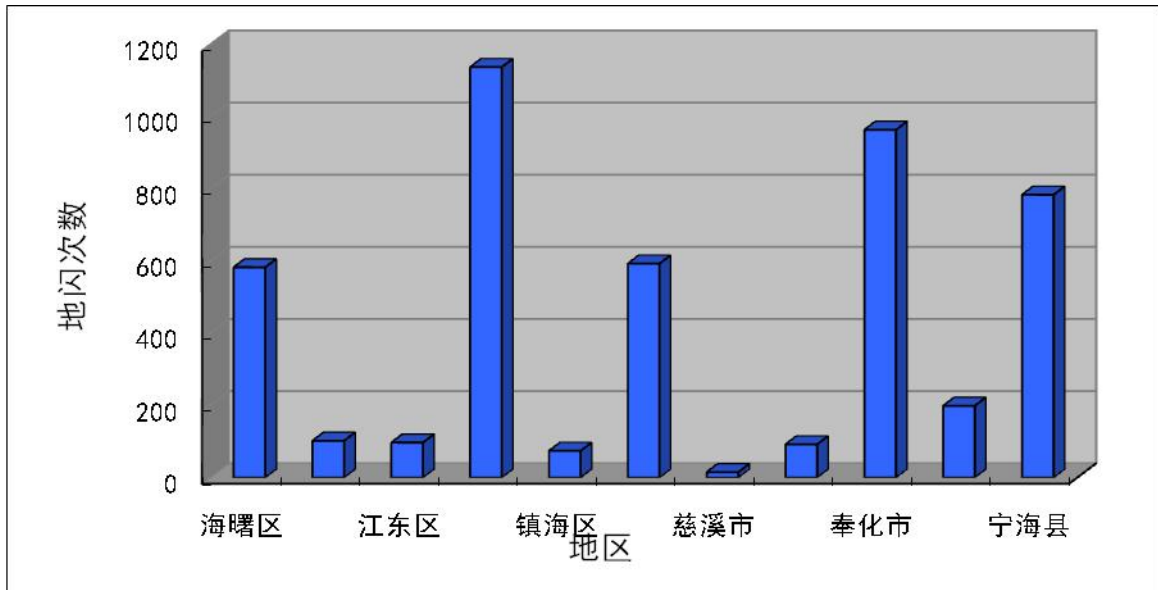


图 5 全市各地区地闪频数分布图

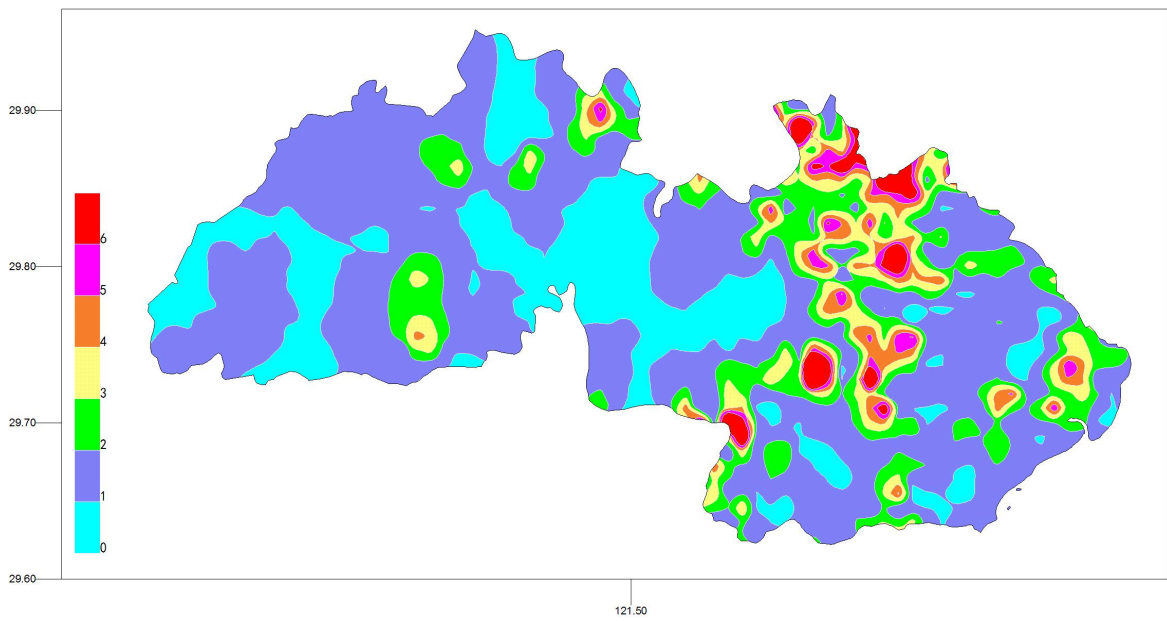


图 6 鄞州区地闪分布图

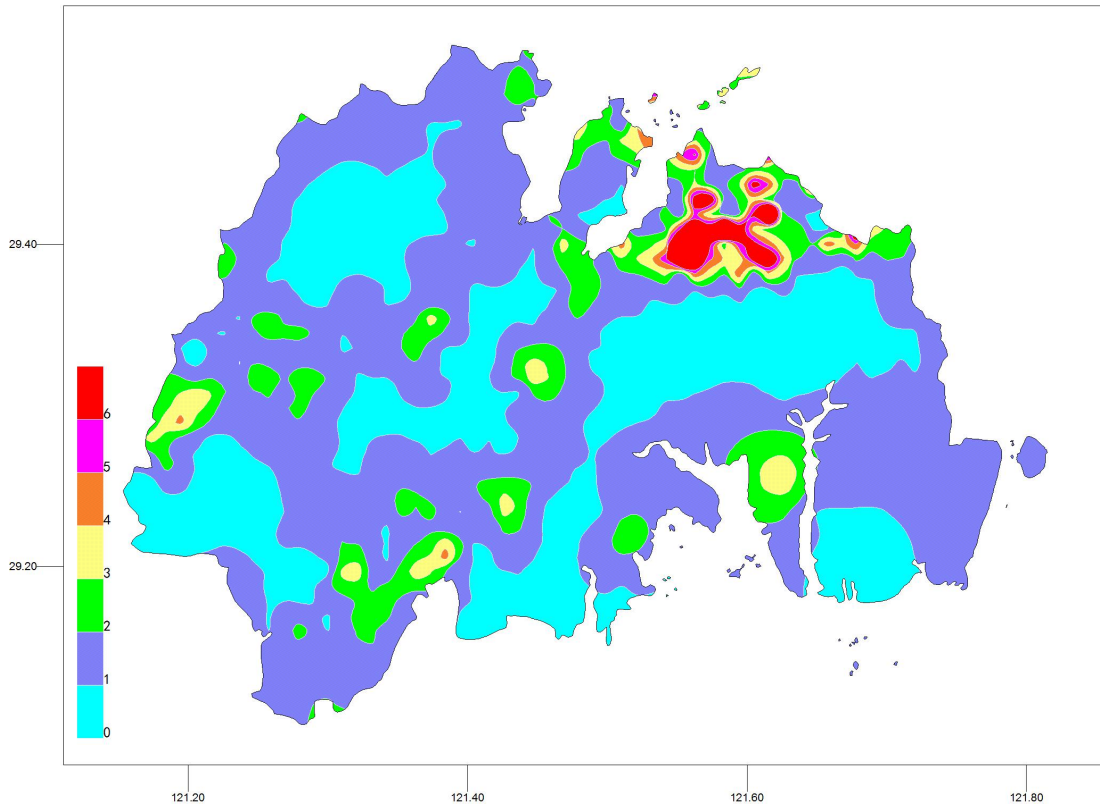


图 7 宁海县地闪分布图

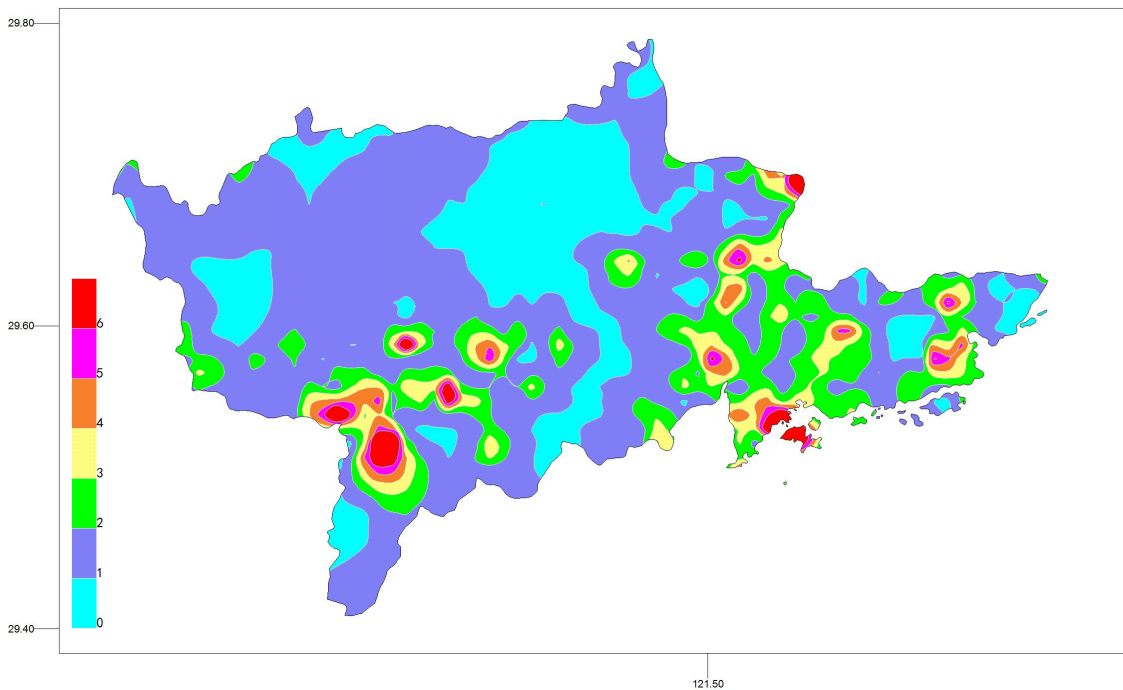


图 8 奉化区地闪分布图

此次影响我市的雷暴过程中最大正地闪于 17:47 出现在奉化区，强度为 77.3kA；最大负地闪于 17:54 出现在奉化区，强度为-259.6kA。