

宁波市雷电监测公报

2015 年 第 2 期

宁波市防雷中心
2015 年 6 月 24 日 发布

签发人： 胡余斌

2015 年 6 月 23 日全市雷电监测分析

根据宁波市防雷中心的闪电定位监测数据统计，6 月 23 日中午 12 时左右我市宁海余姚境内开始有雷暴活动产生，13:00-14:00 达到雷电发生的鼎盛时期，在该时段宁波市累计发生地闪 1959 次，发生区域主要集中在奉化南部与宁海北部。此次雷电活动持续时间较长，至 17 左右雷暴云逐渐消散，本次影响我市的雷电活动基本结束。

1、强度分布

根据全市闪电定位监测数据统计，2015 年 6 月 23 日全市共发生地闪（云地之间的闪电）1959 次。其中正地闪 187 次，负地闪 1772 次，正地闪所占比例为 9.5%，此次雷电过程正地闪所占比重不大，一般研究表明，正地闪具有更大的能量，更易对人们的生产生活造成危害。

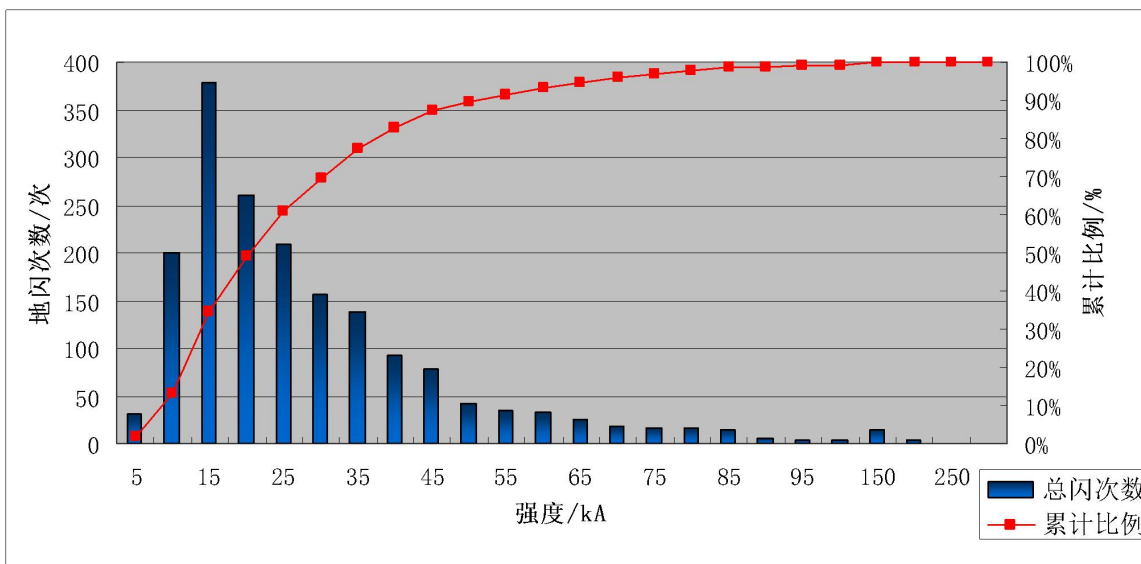


图 1 总地闪强度分布图

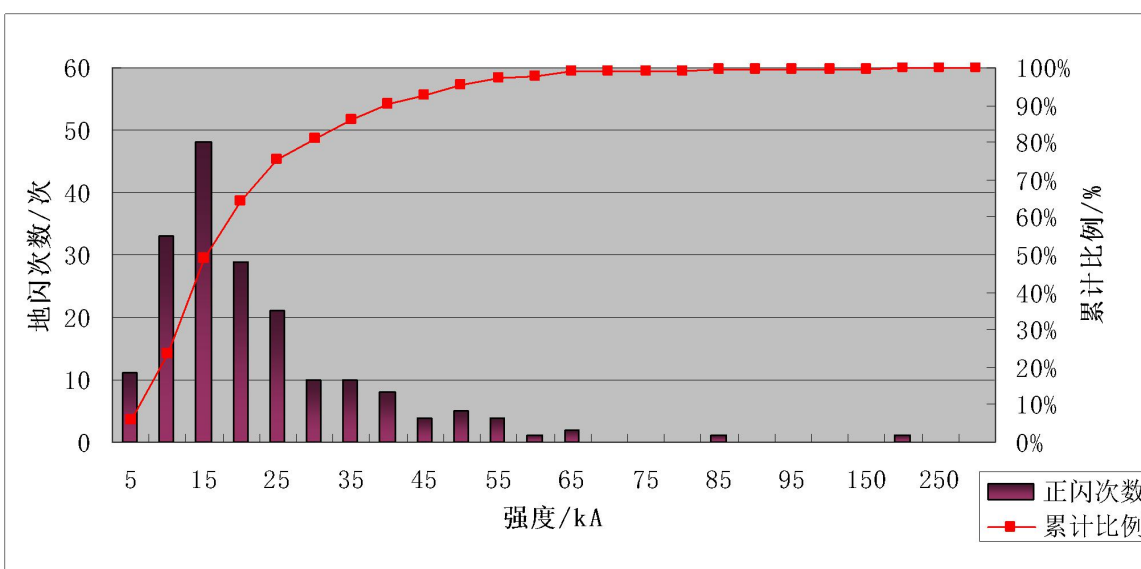


图 2 正地闪强度分布图

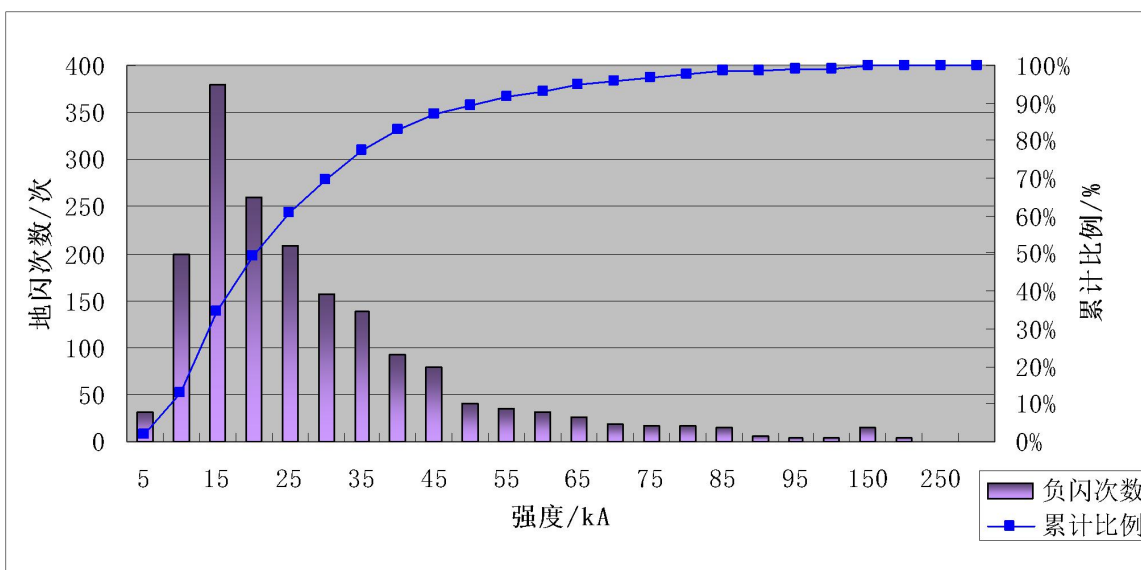


图 3 负地闪强度分布图

2、时段分布

由地闪时段分布（图 4）可见，地闪主要发生在 12 时至 17 时，17 时后全市范围内没有新的闪电发生，峰值时段出现在 13 时到 14 时，一小时地闪频数为 931 次，占到当日发生地闪总数的 47.5%。

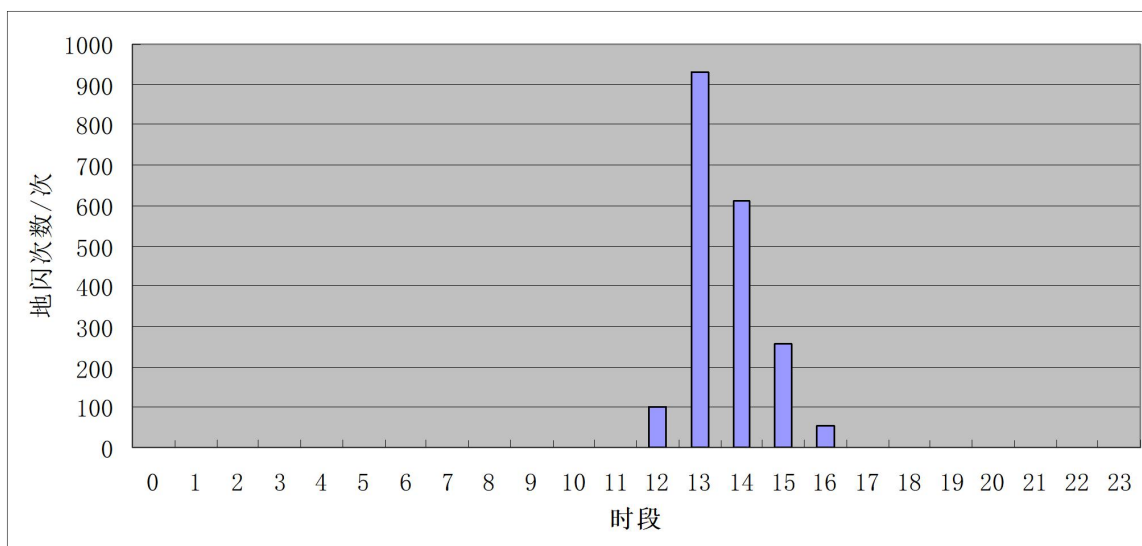


图 4 地闪日变化

3、空间分布

从地闪空间分布（图 5）与地闪频数分布（图 6）来看，此次雷电过程主要发生在**宁海县**，占到当天宁波市雷电发生总数的 58%。

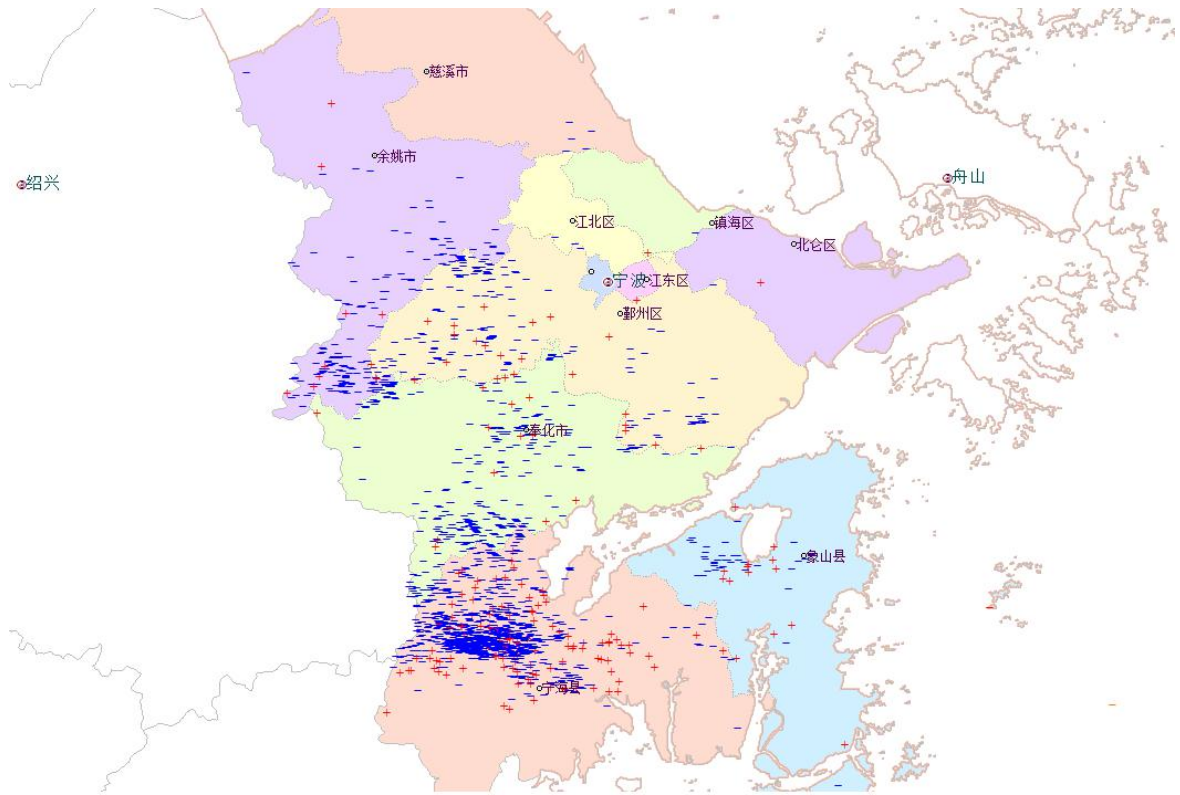


图5 6月23日宁波市雷电空间分布

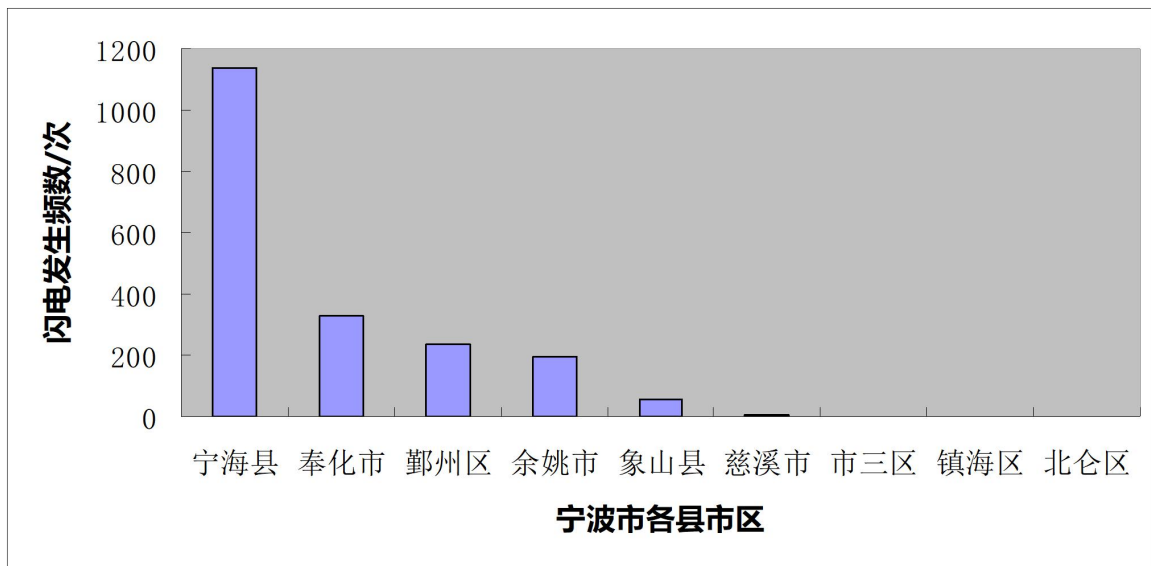


图6 全市各地区地闪频数分布图



图 7 慈溪市与余姚市地闪分布图

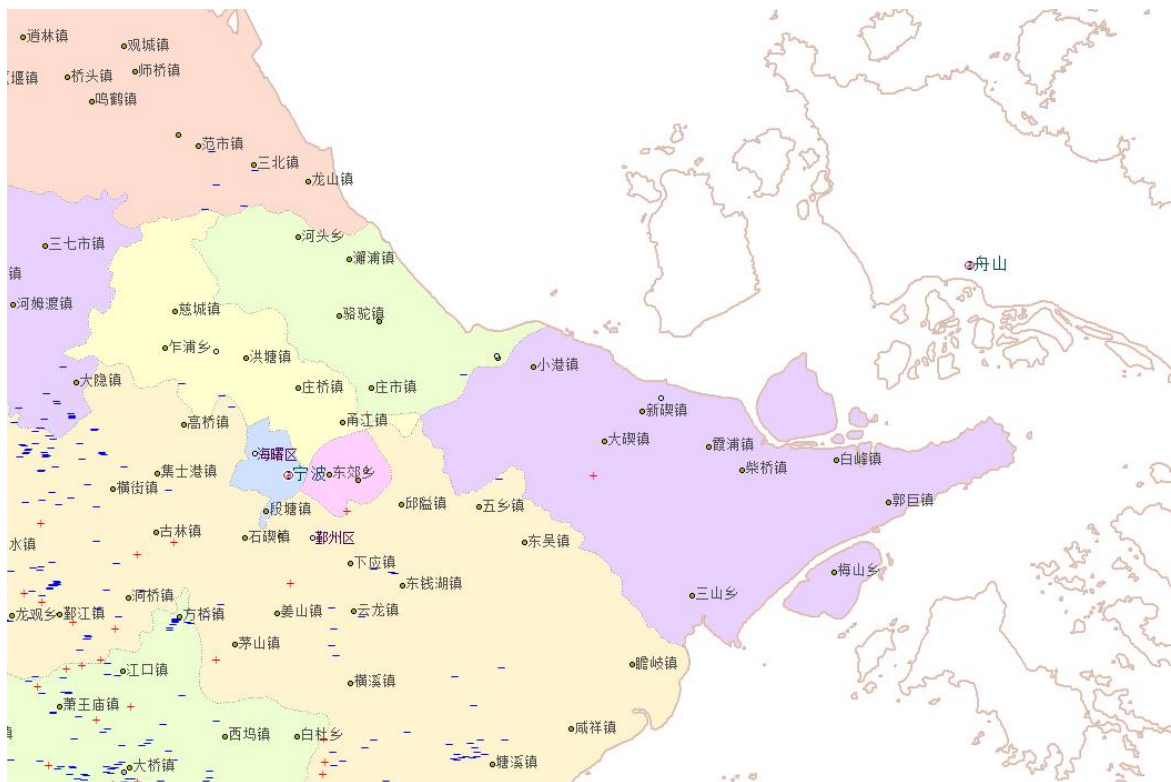


图 8 市三区、北仑区与镇海区地闪分布图

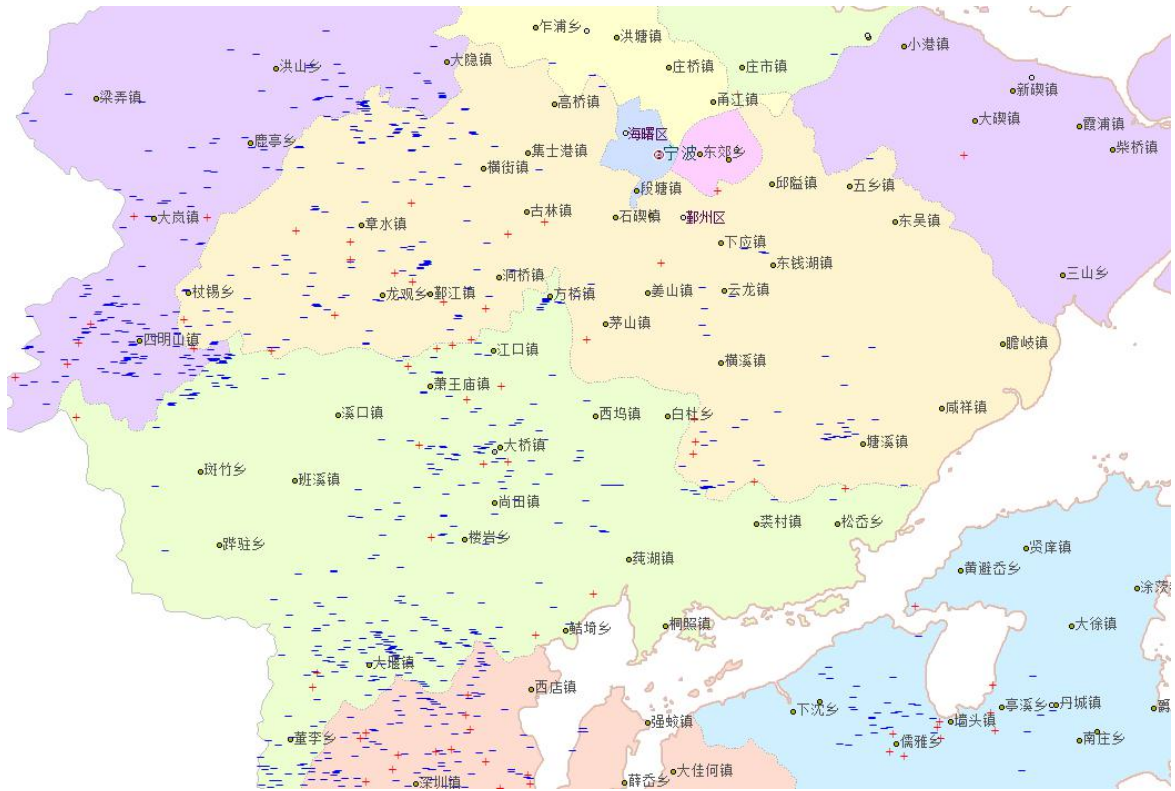


图 9 奉化市与鄞州区地闪分布图

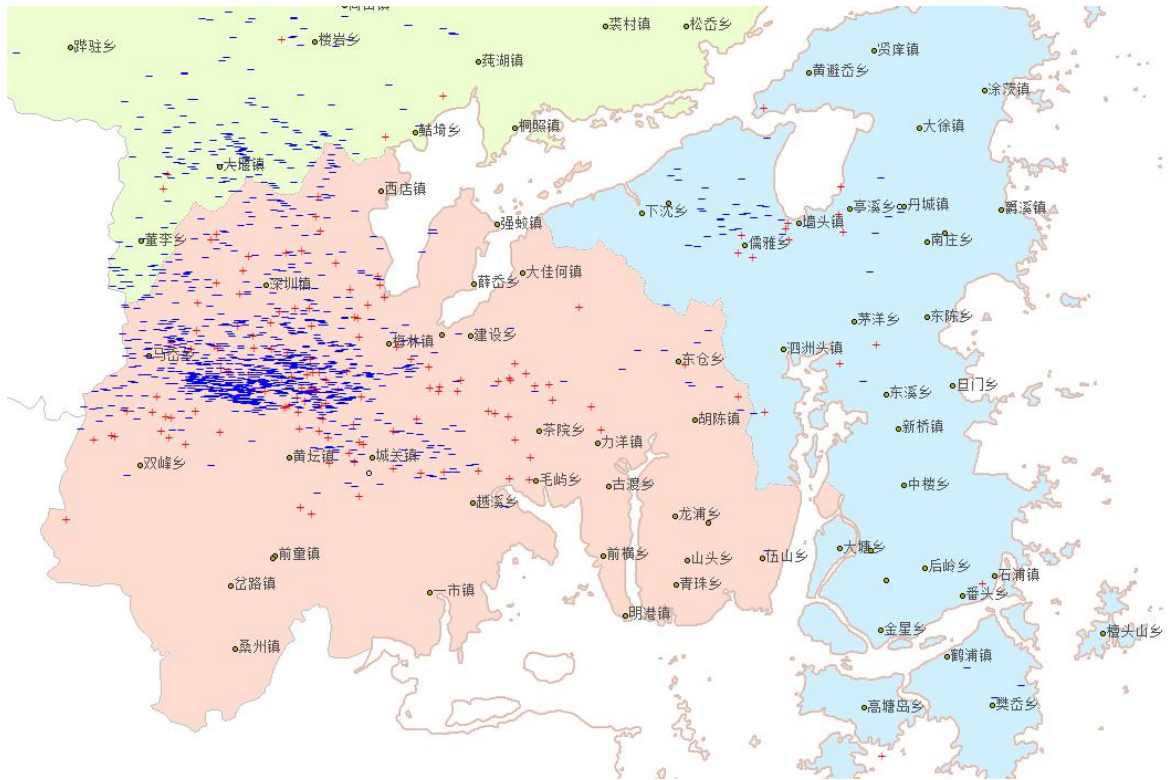


图 10 宁海县与象山县地闪分布图

此次影响我市的雷暴过程中最大正地闪于 16:15 出现在镇海区，强度为 190.6kA；最大负地闪于 13:03 出现在宁海县，强度为-181.5kA。