

宁波市气候公报

(宁波市气候影响评价)

2022 年春季

宁波市气候中心

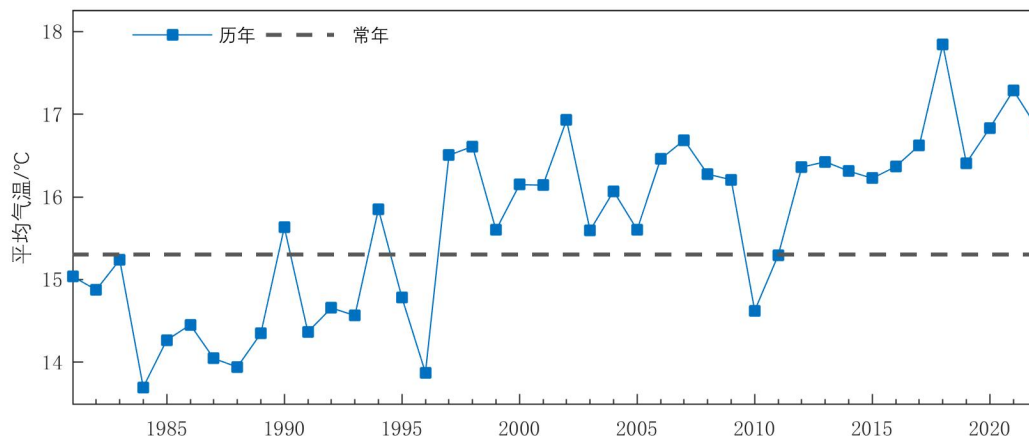
综 述

2022年春季（2022年3~5月）气温较常年异常偏高，降水量略偏多，降水日数略偏少，日照时数偏少；强冷空气、强对流、阶段性连阴雨等对农业和生产生活有一定影响。

基本气候概况

一、气温

2022年春季全市平均气温为16.9℃，较常年偏高1.5℃，为历史同期第4高。市区春季平均气温为17.3℃，为有气象记录以来第3高。



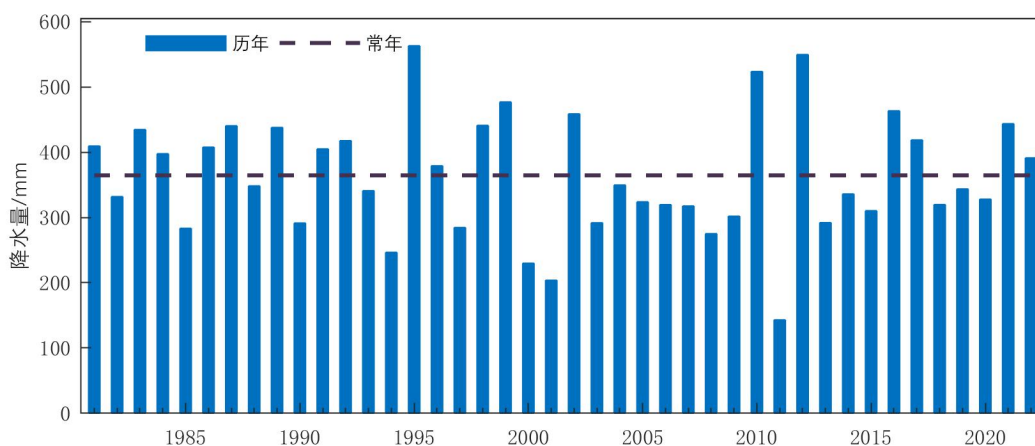
宁波市春季平均气温年际变化图

2022年3月全市平均气温13.8℃，较常年偏高3.6℃，超历史；4月17.2℃，较常年偏高1.9℃；5月19.5℃，偏低1.0℃。

春季极端最低气温为1.3℃，出现在3月8日（镇海）；极端最高气温为33.7℃，出现在4月12日（余姚）。

二、降水

2022年春季全市平均降水量377.7mm，接近常年。3月165mm，较常年偏多3.4成；4月93.7mm，偏少2成；5月128.9mm，较常年偏多1成。

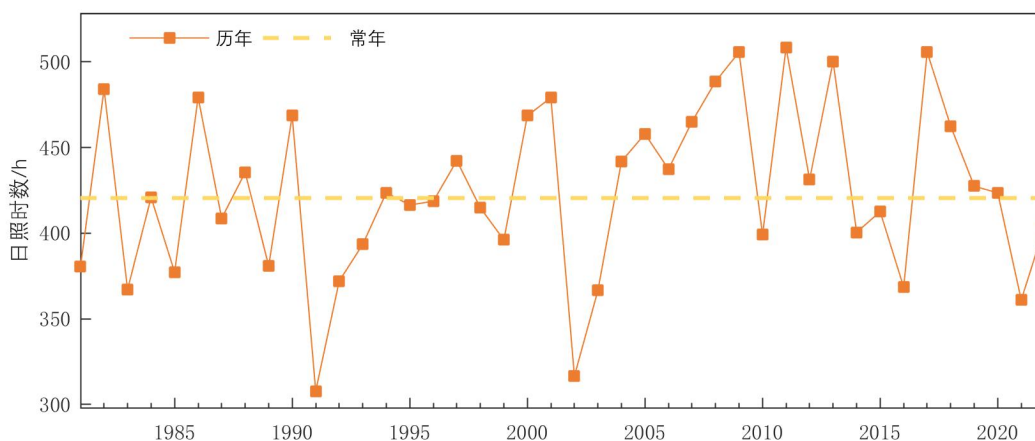


宁波市春季降水量年际变化图

2022年春季全市平均降水日数42.5d，比常年略少2.9d。3月14.7d，较常年偏少1.7d；4月12.0d，较常年偏少2.8d；5月降水日数16.0d，较常年偏多1.9d。

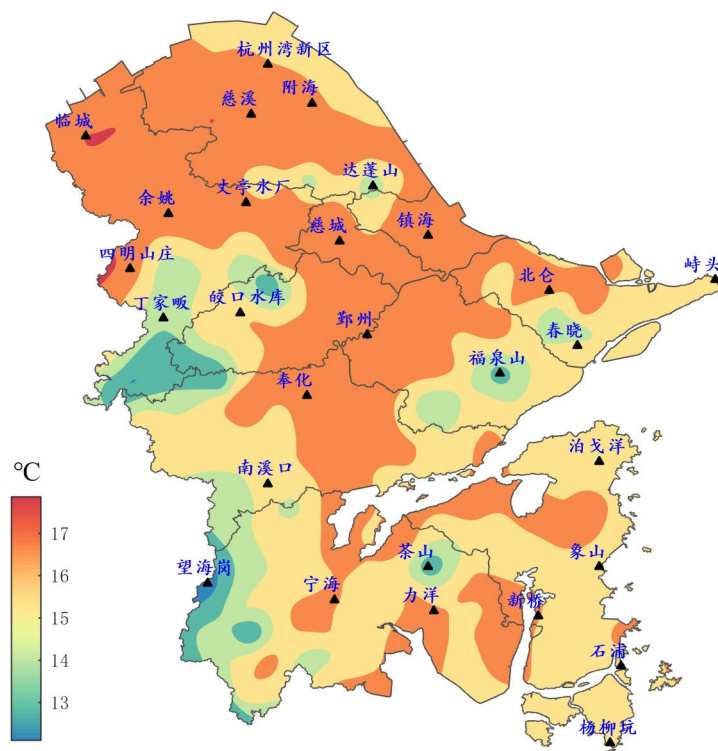
三、日照

2022年春季全市平均日照时数为360.1h，较常年偏少1.6成，其中余姚、北仑为历年第3少。3月日照时数136.1h，较常年偏多1成；4月150.6h，接近常年略偏多；5月日照时数123.2h，较常年偏少2成。

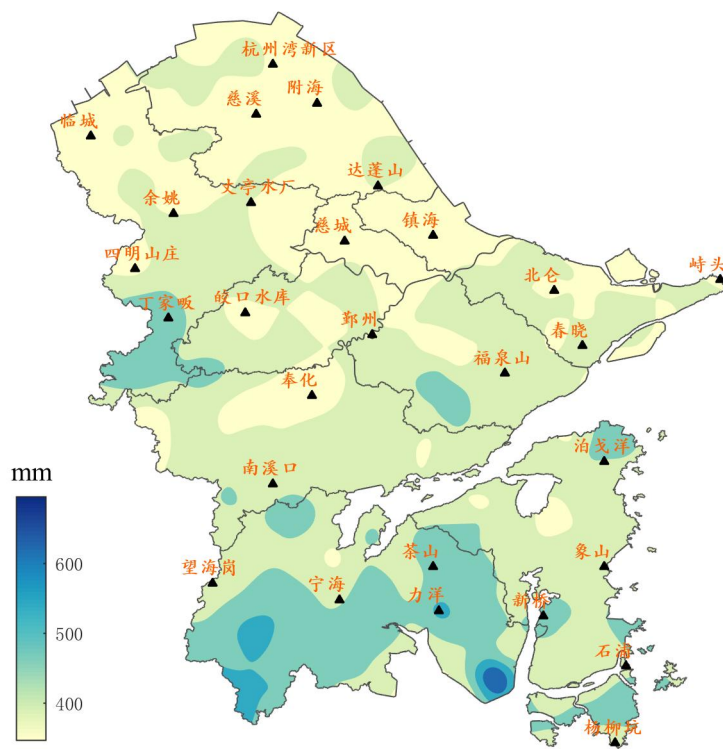


宁波市春季日照时数年际变化图

四、气温和降水地区分布



宁波市 2022 年春季平均气温空间分布图



宁波市 2022 年春季降水量空间分布图

主要天气气候事件

一、强冷空气

3月上旬后期起升温迅速，其中13~15日、16日平均气温超过20℃，9~17日连续9天最高气温超过20℃，9天的平均气温达18.5℃，偏高7.8℃，为有气象记录以来历史同期最高。受低压和强冷空气共同影响，3月18日最高气温跌至14℃，平均气温仅11℃，比前一天下降8.9℃，18~24日平均气温仅10.4℃（偏低1.1℃）。

4月13日，受较强冷空气影响，我市普降大雨部分暴雨，局地伴有雷电及8级雷雨大风；12~14日日平均气温降温幅度达8~10℃；13日后半夜到14日沿海海面出现9~11级、沿海地区7~9级、内陆5~7级偏北大风。

二、连阴雨

3月20~22日、25~28日出现了阶段连阴雨和局部大雨暴雨。

5月10~13日连续4天有雨，全市平均降水量52.9mm，为历史同期第4多；平均日照时数0.5h，为历史同期最少，其中奉化、余姚的日照时数为0。

5月28~31日的连阴雨全市平均降水量45.6mm，为历史同期第8多；全市平均日照时数1.5h，为历史同期第4少，其中奉化、鄞州的日照时数为0。

三、局部大到暴雨

4月22~23日、25日傍晚~26日，分别出现中雨局部大到暴雨过程，并出现强对流天气。

5月12日出现了中到大雨局部暴雨。

气候影响评价

一、气候与农业

3月8~14日连晴，有利于早稻晒种；上半月晴多雨少，有利于春备耕工作的开展。上旬后期起升温迅速，气温异常偏高导致茶树萌发速度加快，早茶相继开采；各类桃、梨、李等果树快速进入盛花期；草莓生长过快，品质有所下降。受低压和强冷空气共同影响，3月18日最高气温跌至14℃，18~24日气温偏低1.1℃，降温后有利于延长果树、油菜等花期，抑制草莓、茶叶、果树、油菜开花结荚等过快生长势头。3月下旬的阶段性连阴雨和局部大雨暴雨，对春茶采摘和春播不利，影响桃、梨、李等果树开花授粉。

4月2~12日、16~20日为连晴，中旬前期和下旬的前期、中期、后期出现4次降水过程。气温偏高，总体有利于早稻直播和插种；樱桃生育进程正常，裂果少；日照充足，设施大棚作物长势较好。受强冷空气、雷雨大风、大到暴雨等影响，早稻播、插按下暂停键。

5月气温偏低，气温变幅小，升温缓慢，冷空气不明显；1~9日为连晴，14~27日以阵性弱降水为主，10~13日、28~31日为连阴雨；天气条件总体上对油菜和大小麦收割有利；早稻发棵早、分蘖较慢、封行迟；对单季稻播种育秧较有利；大棚作物长势和品质较好；枇杷果型正常偏小、产量较高，采收期正常略迟，裂果不太严重；杨梅处于果实膨大期，发育期偏迟。