

# 宁波市气候公报

(宁波市气候影响评价)

---

2022 年 4 月

宁波市气候中心

# 综 述

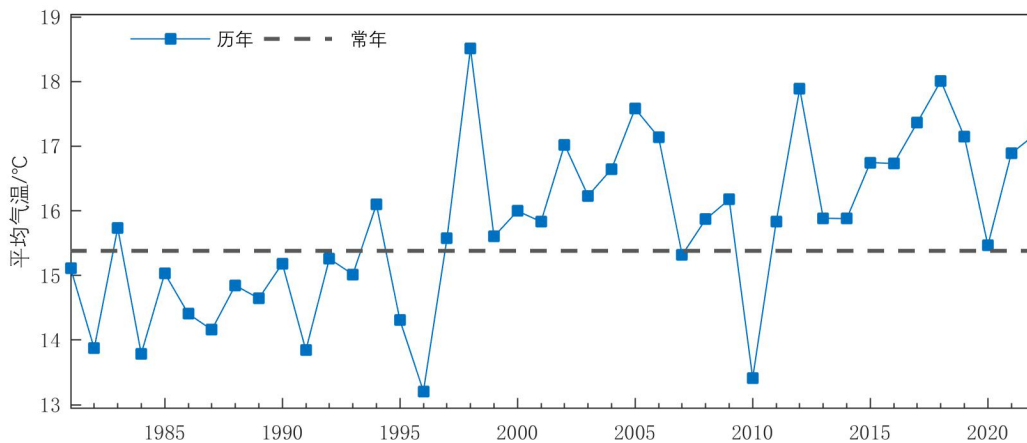
2022年4月气温较常年异常偏高，降水量偏少，降水日数偏少，日照时数偏少；月内主要农业气象灾害为强冷空气和强对流，对生活有一定影响。

## 基本气候概况

### 一、气温

2022年4月全市平均气温 $17.2^{\circ}\text{C}$ ，较常年偏高 $1.9^{\circ}\text{C}$ ；上旬 $15.0^{\circ}\text{C}$ ，偏高 $1.6^{\circ}\text{C}$ ；中旬 $17.4^{\circ}\text{C}$ ，偏高 $2.2^{\circ}\text{C}$ ；下旬 $19.1^{\circ}\text{C}$ ，偏高 $1.8^{\circ}\text{C}$ 。

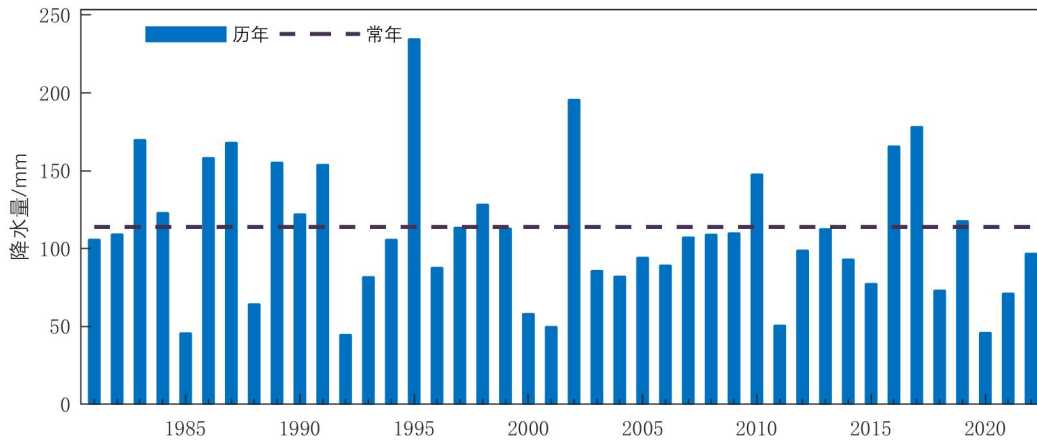
极端最高气温 $33.7^{\circ}\text{C}$ ，出现在12日(余姚)；极端最低气温 $2.8^{\circ}\text{C}$ ，出现在3、4日(镇海)。



宁波市 2022 年 4 月平均气温年际变化图

### 二、降水

2022年4月全市平均降水量 $93.7\text{mm}$ ，较常年偏少2成；上旬 $1.2\text{mm}$ ，偏少1倍，为历史同期第2少；中旬 $35.6\text{mm}$ ，偏少2成；下旬 $57.0\text{mm}$ ，偏多6成。

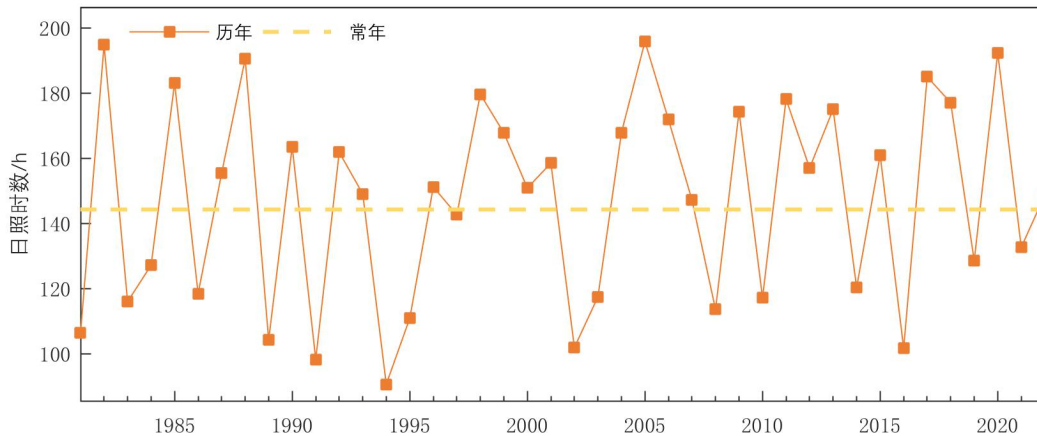


宁波市 2022 年 4 月降水量年际变化图

2022 年 4 月全市平均降水日数 12.0d, 较常年偏少 2.8d; 上旬 1.0d, 偏少 4.3d, 为历史同期第 1 低; 中旬 2.8d, 偏少 2.7d; 下旬 8.2d, 偏多 4.1d, 为历史同期第 3 多。

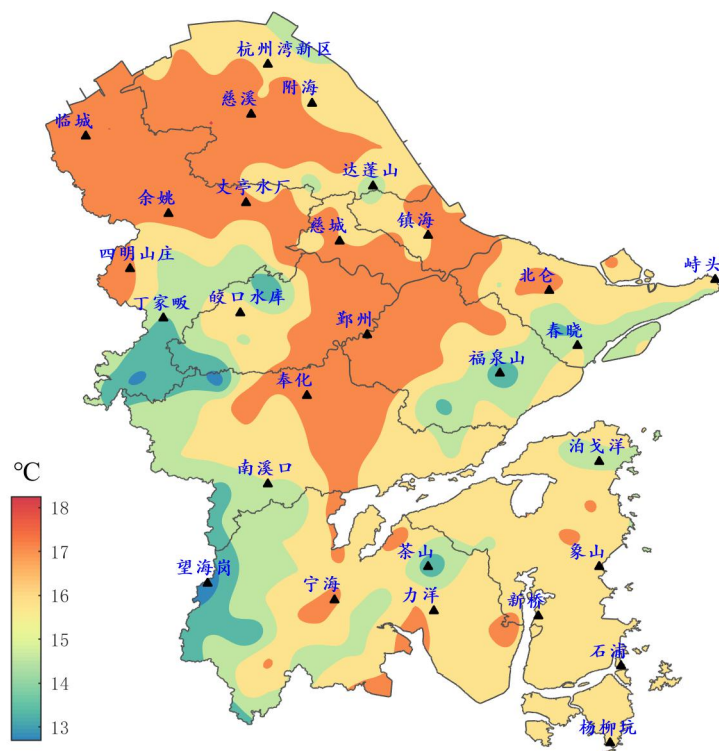
### 三、日照

2022 年 4 月全市平均照时数 150.6h, 较常年偏多 4%; 上旬 82.7h, 偏多 9 成, 为历史同期第 1 多; 中旬 40.0h, 偏少 1 成; 下旬 27.9h, 偏少 5 成。

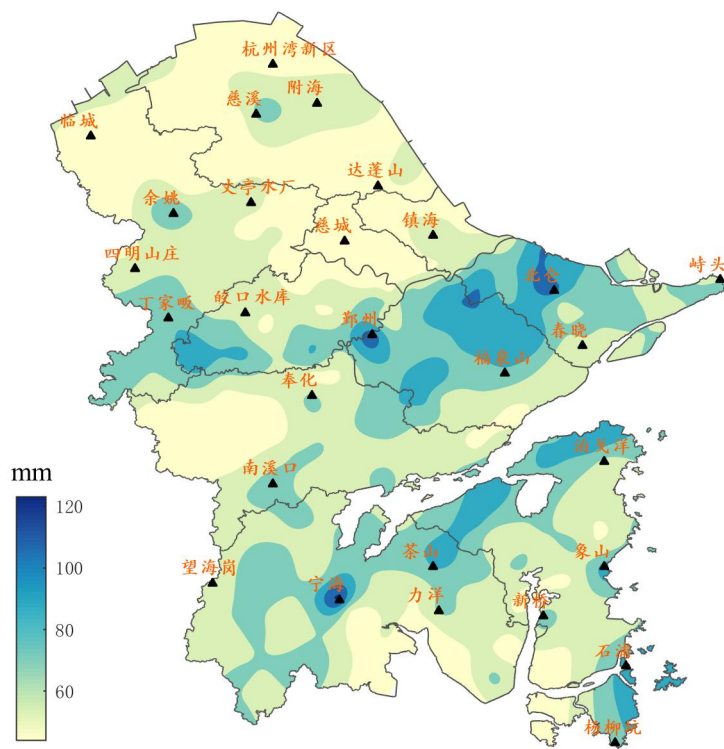


宁波市 2022 年 4 月日照时数年际变化图

#### 四、气温和降水地区分布



宁波市 2022 年 4 月平均气温空间分布图



宁波市 2022 年 4 月降水量空间分布图

# 主要天气气候事件

## 一、强冷空气

4月13日，受较强冷空气影响，我市普降大雨部分暴雨，局地伴有雷电及8级雷雨大风；12~14日日平均气温降温幅度达8~10℃；13日后半夜到14日沿海海面出现9~11级、沿海地区7~9级、内陆5~7级偏北大风。

## 二、局部大到暴雨

22~23日、25日傍晚~26日，分别出现中雨局部大到暴雨过程，并出现强对流天气。

# 气候影响评价

## 一、气候与农业

4月2~12日、16~20日为连晴，中旬前期和下旬的前期、中期、后期出现4次降水过程。气温偏高，总体有利于早稻直播和插种；樱桃生育进程正常，裂果少；日照充足，设施大棚作物长势较好。受强冷空气、雷雨大风、大到暴雨等影响，早稻播、插按下暂停键。