

宁波市气候公报

(宁波市气候影响评价)

2022年2月

宁波市气候中心

综 述

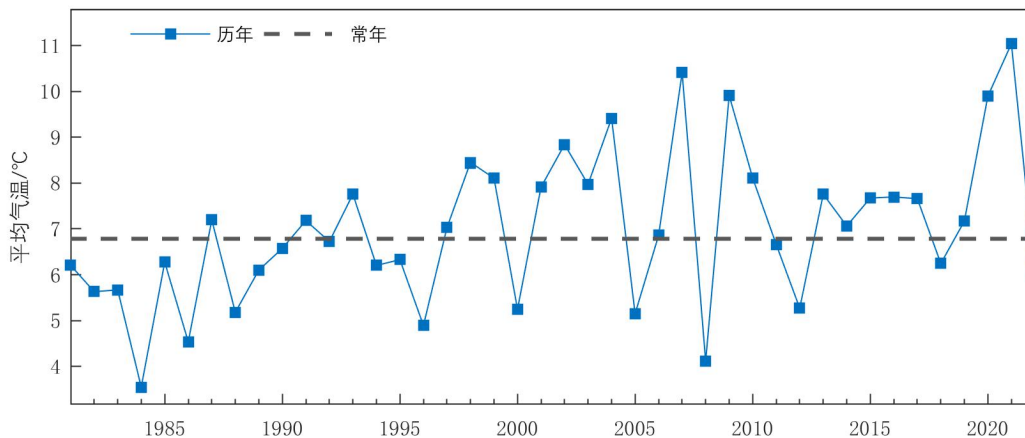
2022年2月气温较常年明显偏低，降水量明显偏多，降水日数偏多，日照时数偏少；月内主要气象灾害为连阴雨，山区有暴雪和道路结冰，对人们的生产生活造成一定影响。

基本气候概况

一、气温

2022年2月平均气温6.0℃，较常年偏低1.1℃；上旬5.1℃，偏低1.0℃；中旬6.0℃，偏低1.2℃；下旬7.0℃，偏低0.9℃。

月极端最高气温25.9℃，出现在28日（余姚）；极端最低气温-3.2℃，出现在25日（镇海）。

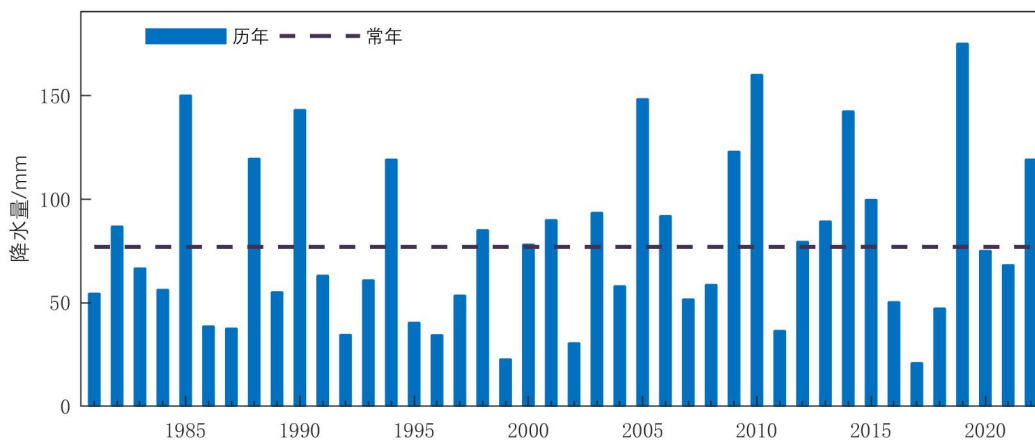


宁波市2月平均气温年际变化图

二、降水

2月降水量118.9毫米，较常年偏多4成；上旬52.6毫米，偏多1.2倍；中旬57.2毫米，偏多9成；下旬9.1毫米，偏少7成。

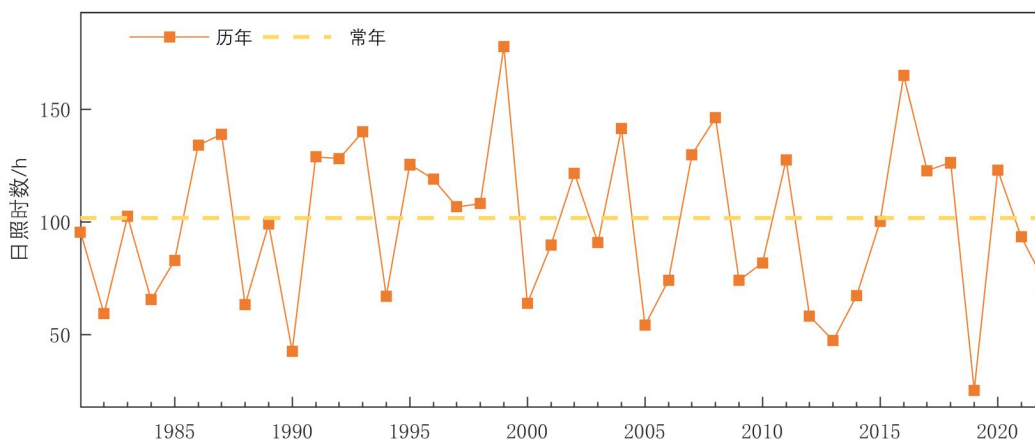
2月降水日数15.7天，较常年偏多2.6天；上旬7.0天，偏多2.8天；中旬6.8天，偏多2.1天；下旬1.9天，偏少2.3天。



宁波市 2 月降水量年际变化图

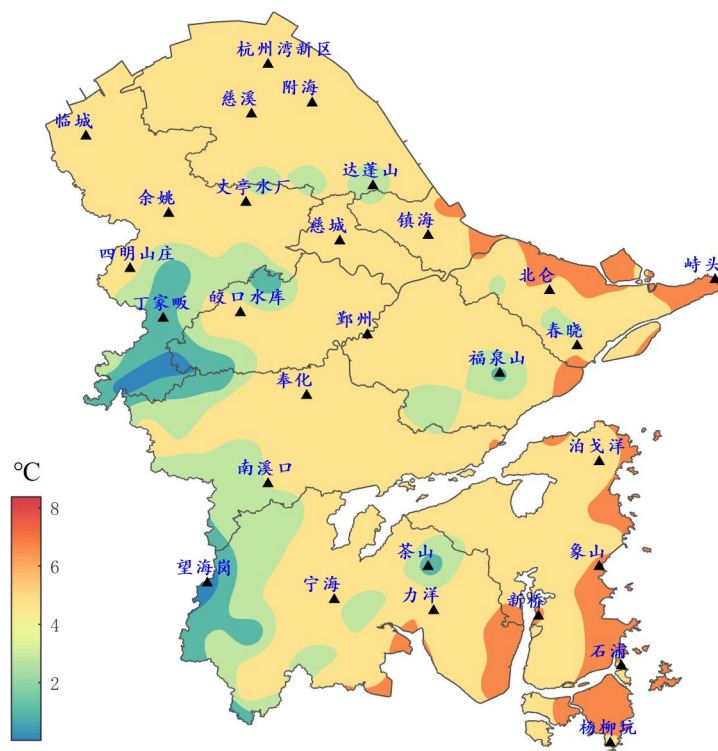
三、日照

2 月日照时数 73.7 小时，较常年偏少 3 成；上旬 12.6 小时，偏少 7 成；中旬 12.8 小时，偏少 6 成；下旬 48.2 小时，偏多 8 成。

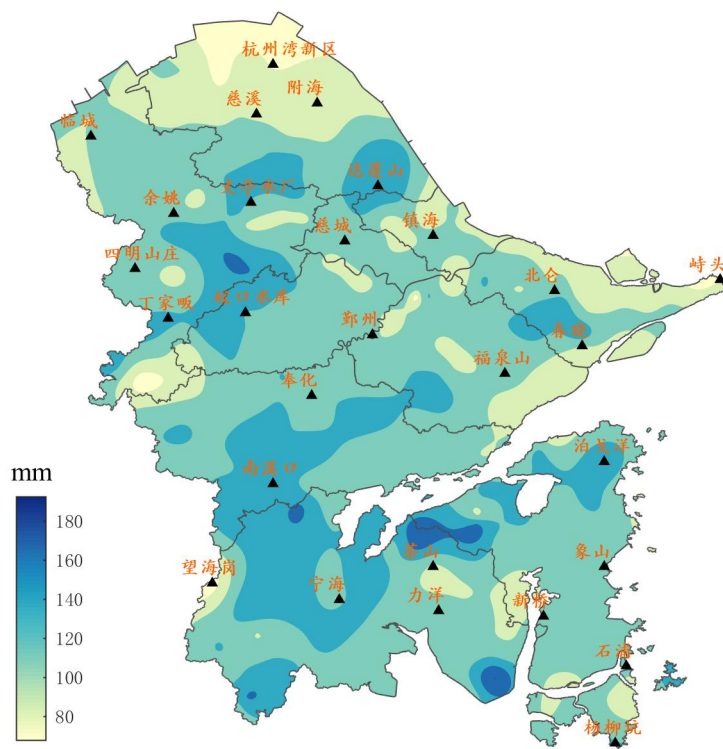


宁波市 2 月日照时数年际变化图

四、气温和降水地区分布



宁波市 2022 年 2 月平均气温空间分布图



宁波市 2022 年 2 月降水量空间分布图

主要天气气候事件

一、连阴雨（雪）

1月22日~2月23日我市以阴雨天气为主，时间长达30天，其中1月29~30日、2月3~4日山区出现了降雪，2月22~23日平原出现雨夹雪，高山积雪超过10厘米，余姚上王岗和森林公园14厘米；全市平均降水量206.0毫米，是常年值的238%，北仑、余姚等地均为建站以来历史同期最多；平均降水日数24.3天，比常年同期偏多10.1天，仅次于历史同期最多的1990年（26.6天）；平均日照时数仅32.2小时，为常年值的28%，创历史同期新低；平均气温5.8℃，偏低0.4℃。

气候影响评价

一、气候与农业

连阴雨造成大小麦、油菜等大田作物生长缓慢，发育期有所推迟，部分田块出现渍涝；设施大棚内相对湿度长期处于高位，难以进行打顶整枝、病害防治等农事操作，作物营养生长受到抑制，草莓等也因产量下降无法满足春节市场需求。好在连阴雨期间气温偏低，小麦等没有出现徒长现象，加之各地积极做好清沟理渠、看苗施肥、病害防治等田间管理工作，目前春花作物总体长势正常，棚内作物也有望通过作物的自我调节功能逐渐恢复正常。

2月气温持续偏低，雨水偏多，春茶开采时间比去年推迟一周左右。

气候趋势预测

预计 2022 年 3 月份降水量、降水日数均比常年偏少，月雨量为 50~80 毫米，月雨日 8~10 天。月平均气温比常年偏高，为 12~14℃，但变化幅度较大，预计月极端最低气温将出现在上旬。预计 3 月份共有 4 次冷空气过程，出现时段和强度分别为：上旬中期（较弱）、上旬末中旬初（中等）、中旬末下旬初（较弱）、下旬后期（较弱）。