

宁波市气候公报

(宁波市气候影响评价)

2022年1月

宁波市气候中心

综 述

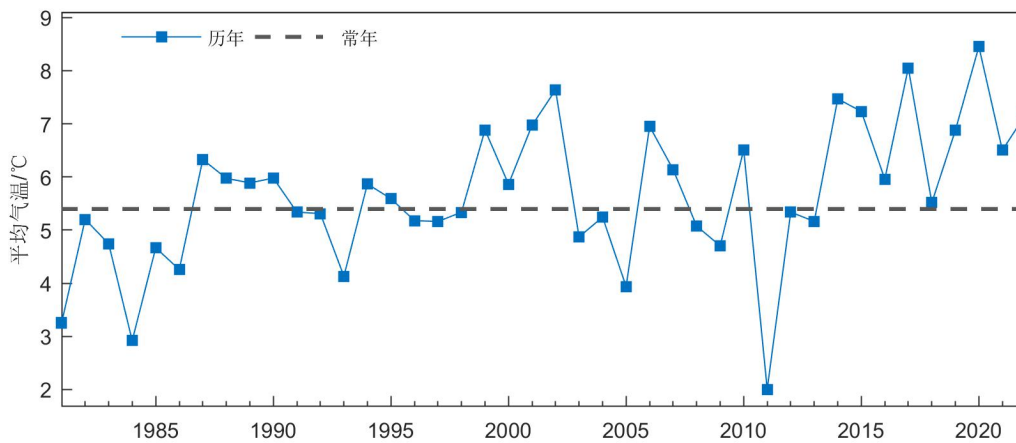
2022 年 1 月气温较常年异常偏高，降水量偏多，降水日数基本持平，日照时数偏少；低温、连阴雨（雪）对农业、交通出行等有一定影响。

基本气候概况

一、气温

2022 年 1 月平均气温 7.1°C ，较常年偏高 1.7°C ，其中镇海、象山为建站以来第 3 高；上旬 8.0°C ，偏高 2.4°C ；中旬 6.5°C ，偏高 1.1°C ；下旬 6.9°C ，偏高 1.8°C 。

月极端最高气温 17.9°C ，出现在 5 日（奉化）；极端最低气温 -3.9°C ，出现在 12 日和 14 日（镇海）。

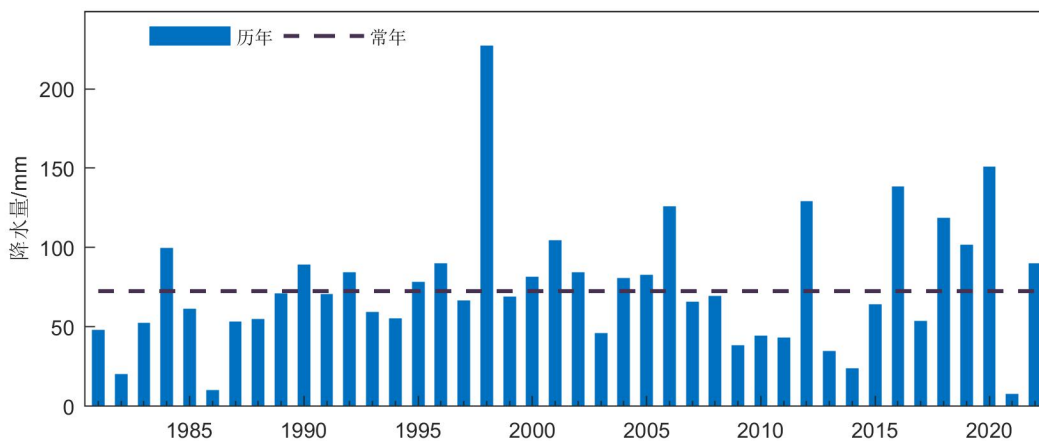


宁波市 1 月平均气温年际变化图

二、降水

1 月降水量 92.0mm ，较常年偏多 3 成；上旬 6.7mm ，偏少 6 成；中旬 3.9mm ，偏少 9 成；下旬 81.5mm ，偏多 2.3 倍，为历史同期第 3 多。

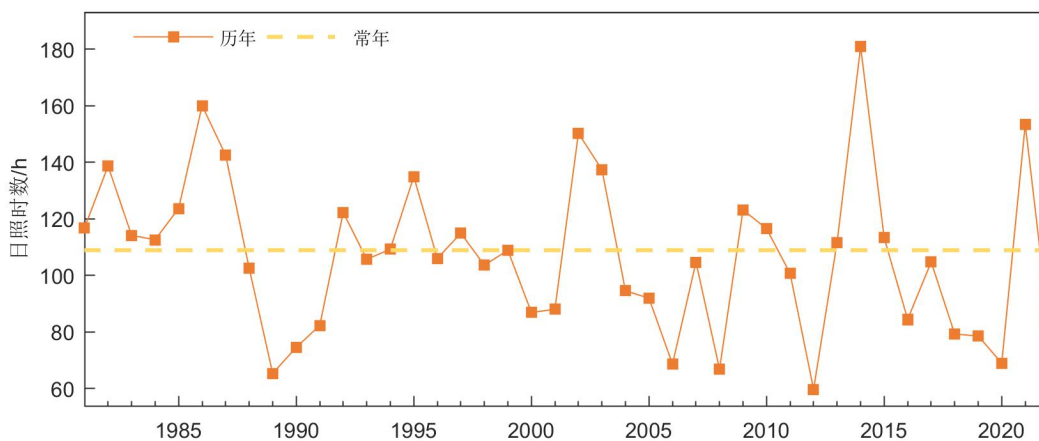
1 月降水日数 12.8d ，较常年偏多 0.7d ；上旬 2.0d ，偏少 1.3d ；中旬 2.2d ，偏少 2.1d ；下旬 8.6d ，偏多 4.0d ，为历史同期第 3 多。



宁波市 1 月降水量年际变化图

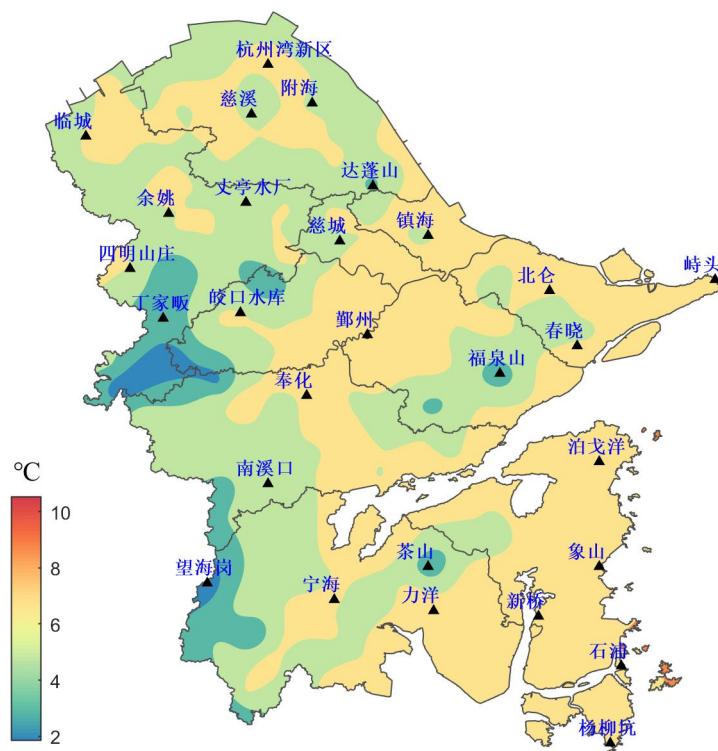
三、日照

1 月日照时数 82.4h，较常年偏少 2 成；上旬 30.0h，偏少 2 成；中旬 44.2h，偏多 3 成；下旬 8.2h，偏少 8 成，为历史同期第 2 少。

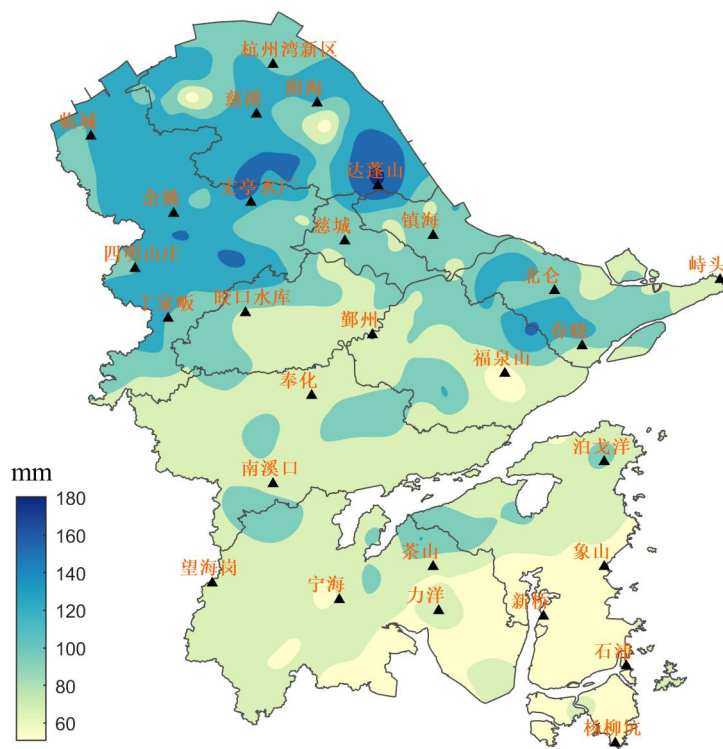


宁波市 1 月日照时数年际变化图

四、气温和降水地区分布



宁波市 2022 年 1 月平均气温空间分布图



宁波市 2022 年 1 月降水量空间分布图

主要天气气候事件

一、连阴雨（雪）

1月22~30日出现了连阴雨天气,其中29~30日山区出现降雪,高海拔地区积雪超过3cm,积雪最深的棠溪、杖锡等地达7cm。

期间全市平均过程雨(雪)量达88.1mm,各站中,北仑超历史,慈溪、余姚居历史第二;日照时数仅为1.7h,为历史同期最少,其中慈溪、余姚日照时数为0。

气候影响评价

一、气候与农业

本月气象条件总体有利于农业生产。月初和中旬初出现了阶段性低温,但冻害不明显。22~30日的阴雨少照天气对大田作物、茶叶、设施农业、蔬菜等有一定影响。

气候趋势预测

预计2022年2月份降水量、降水日数均比常年略偏多,月雨量为80~110mm,月雨日12~14d。月平均气温比常年略偏低,为6~8℃,有阶段性寒冷冰冻天气,预计月极端最低气温将出现在中下旬,请注意防范。预计2月份共有4次冷空气过程,出现时段和强度分别为:上旬前期(较弱)、中旬前期(中等)、中旬后期(较强)、下旬后期(较强)。