

# 宁波市气候公报

(宁波市气候影响评价)

---

2021年12月

宁波市生态环境气象中心

# 综 述

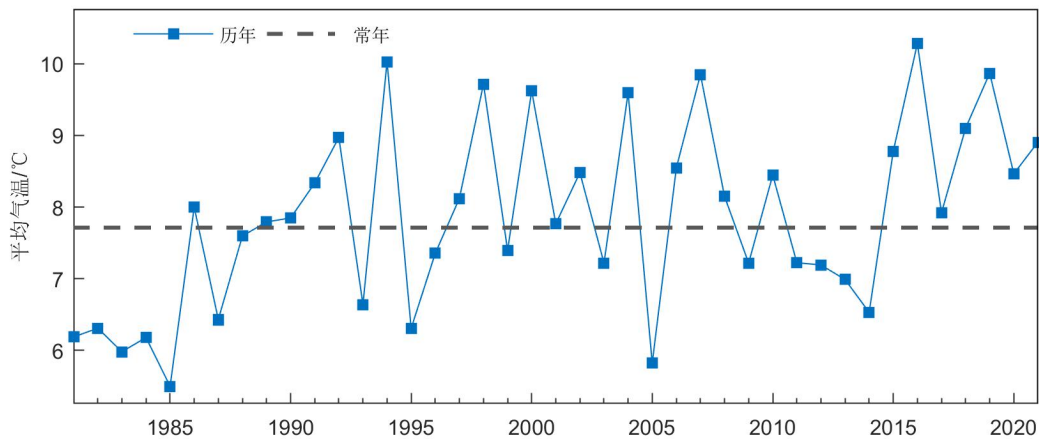
2021年12月气温较常年明显偏高，降水量明显偏少，降水日数偏少，日照时数偏少；月内主要农业气象灾害为寒潮，对农业生产造成一定影响。

## 基本气候概况

### 一、气温

2021年12月平均气温8.8℃，较常年偏高1.1℃；上旬10.1℃，偏高0.8℃；中旬9.5℃，偏高2.1℃；下旬7.0℃，偏高0.4℃。

月极端最高气温21.1℃，出现在9日（奉化）；极端最低气温-3.3℃，出现在28日（镇海）。

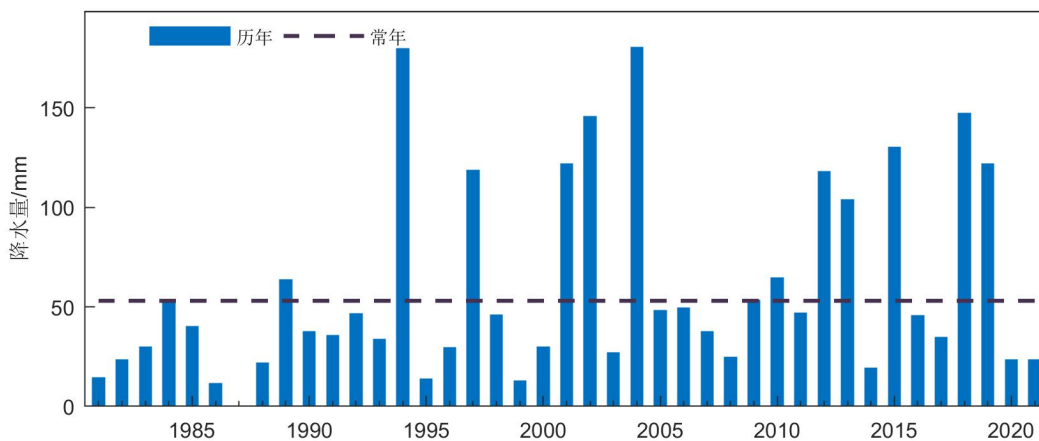


宁波市12月平均气温年际变化图

### 二、降水

12月降水量21.9mm，较常年偏少6成，其中镇海破建站以来最少纪录；上旬0.0mm；中旬16.8mm，偏少3成；下旬5.1mm，偏少7成。

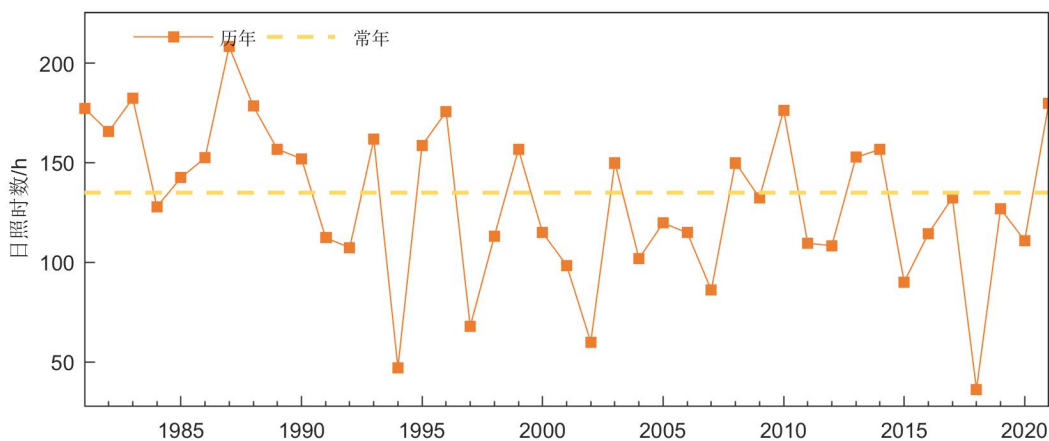
12月降水日数6.4d，较常年偏少2.7d；上旬0.0d，偏少2.5d；中旬2.6d，偏少0.7d；下旬3.9d，偏多0.5d。



宁波市 12 月降水量年际变化图

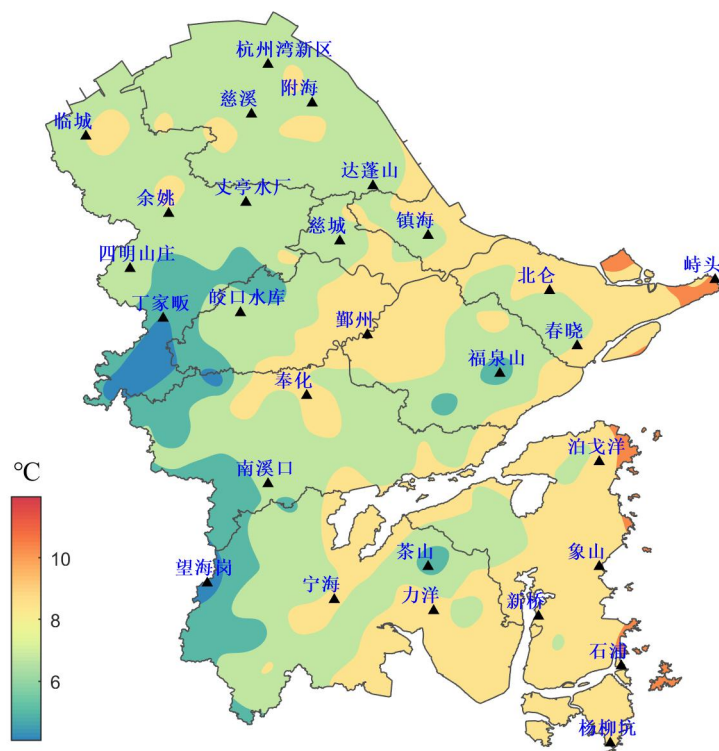
### 三、日照

12月日照时数 179.3h，较常年偏多 3 成，其中镇海为建站以来第 2 多；上旬 75.3h，偏多 5 成；中旬 48.1h，偏多 3 成；下旬 55.9h，偏多 1 成。

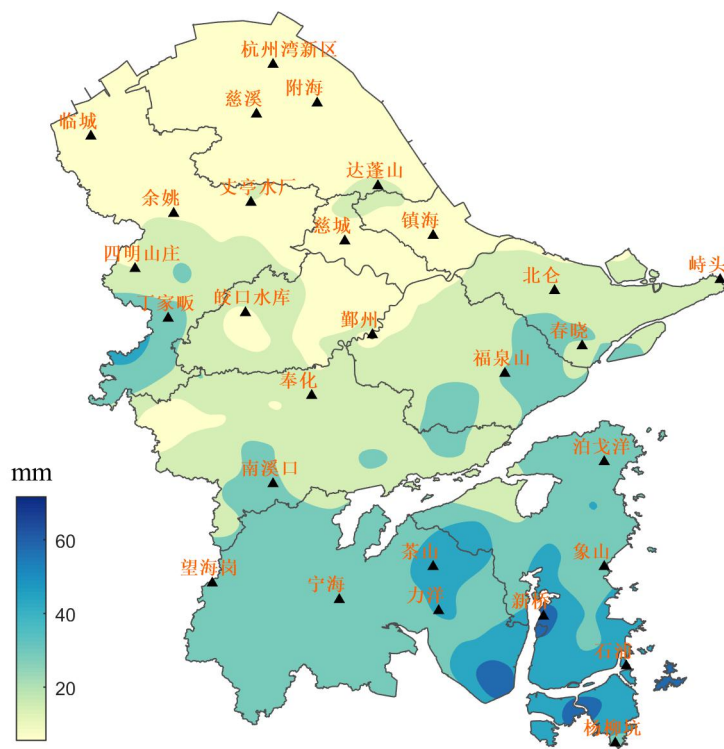


宁波市 12 月日照时数年际变化图

#### 四、气温和降水地区分布



宁波市 2021 年 12 月平均气温空间分布图



宁波市 2021 年 12 月降水量空间分布图

# 主要天气气候事件

## 一、寒潮

12月24~27日的寒潮过程造成我市日平均气温过程降温幅度10~12℃，最低气温平原地区-1~-2℃，山区-5~-8℃，山区积雪深度1厘米，对农业生产造成一定影响。

## 气候影响评价

### 一、气候与农业

月内晴多雨少，土壤墒情下降，森林火险等级高，下旬中期的寒潮对农业生产有一定影响。

## 气候趋势预测

预计2022年1月份雨量比常年偏多，雨日比常年略偏多，月雨量为70~100mm，月雨日为12~14d；月平均气温比常年偏高，为6~8℃，但有阶段性寒冷和冰冻，并伴有雨雪天气，月极端最低气温可能出现在1月末。预计1月份共有4次冷空气过程，出现时段和强度分别为：上旬中期（中等）、中旬前期（较弱）、中旬后期（较弱）、下旬后期（较强）。