

宁波市气候公报

(宁波市气候影响评价)

2020年1月

宁波市生态环境气象中心

综 述

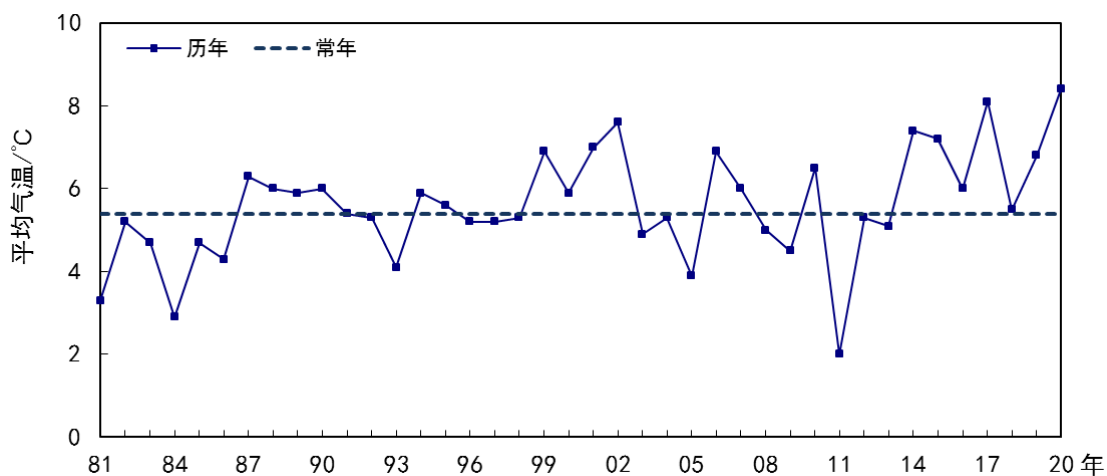
2020 年 1 月气温较常年异常偏高，降水量异常偏多，降水日数偏多，日照时数明显偏少；月内阴雨寡照对农业生产和人民生活等造成一定影响。

基本气候概况

一、气温

2020 年 1 月平均气温 8.4℃，较常年偏高 3.1℃，破历史同期最高纪录；上旬 10.8℃，偏高 5℃，其中北仑和镇海破建站以来同期最高纪录；中旬 6.4℃，偏高 1℃；下旬 8℃，偏高 2.9℃。

月极端最高气温 26.7℃，出现在 6 日（慈溪）；极端最低气温 -1.8℃，出现在 20 日（镇海）。



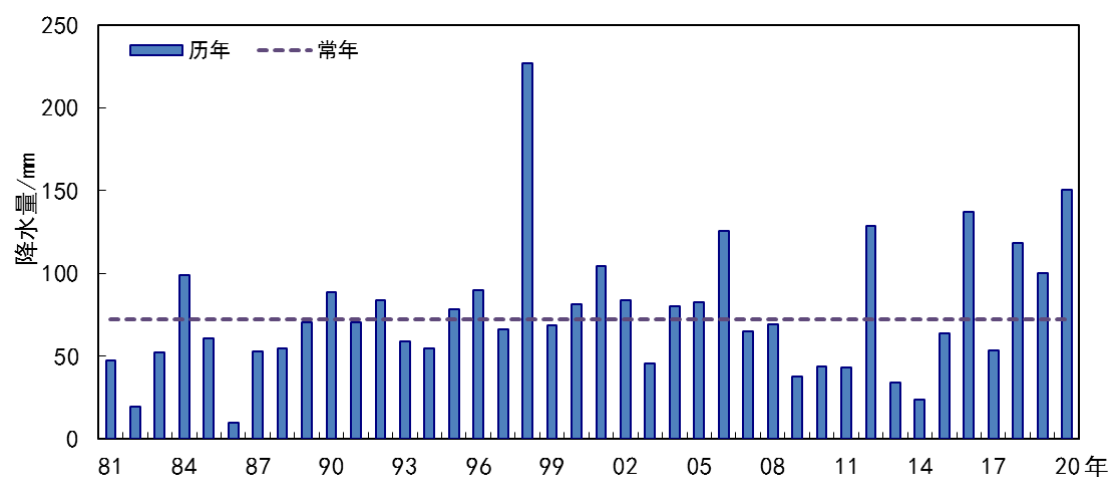
宁波市 1 月平均气温年际变化图

二、降水

1 月降水量 150.5mm，较常年偏多近 1.1 倍，为历史同期第二多，其中镇海破建站以来同期最多纪录；上旬 23.4 mm，偏多 3.2 成；中旬 45.6mm，偏多 5.6 成；下旬 81.5mm，偏多 2.2 倍，其中慈溪、余姚、镇海、鄞州、北仑、奉化均破建站以来同期最多纪录。

1 月降水日数 16.3d，较常年偏多 4.2d；上旬 5.3d，偏多 1.9d，

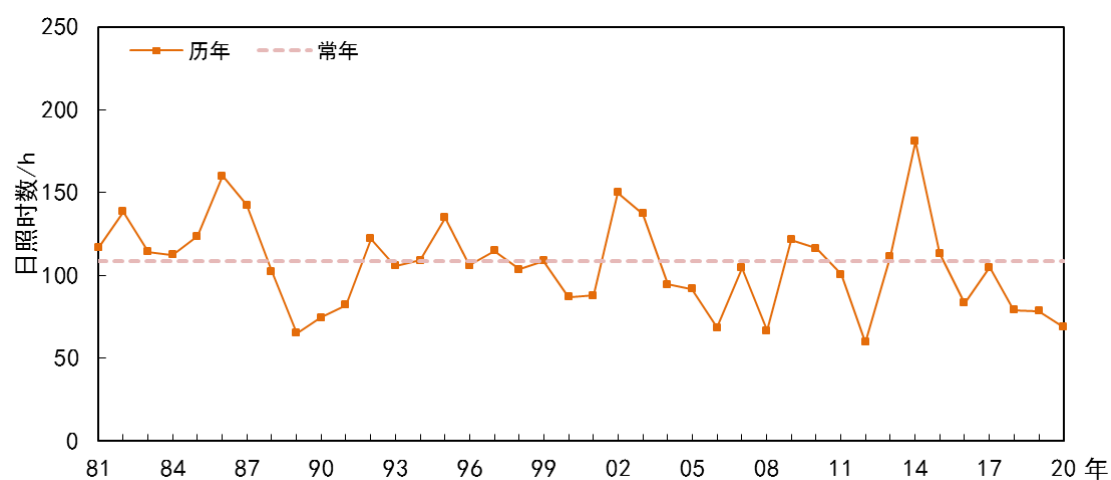
中旬 4.8d, 偏多 0.3d, 下旬 6.3d, 偏多 1.9d。



宁波市1月降水量年际变化图

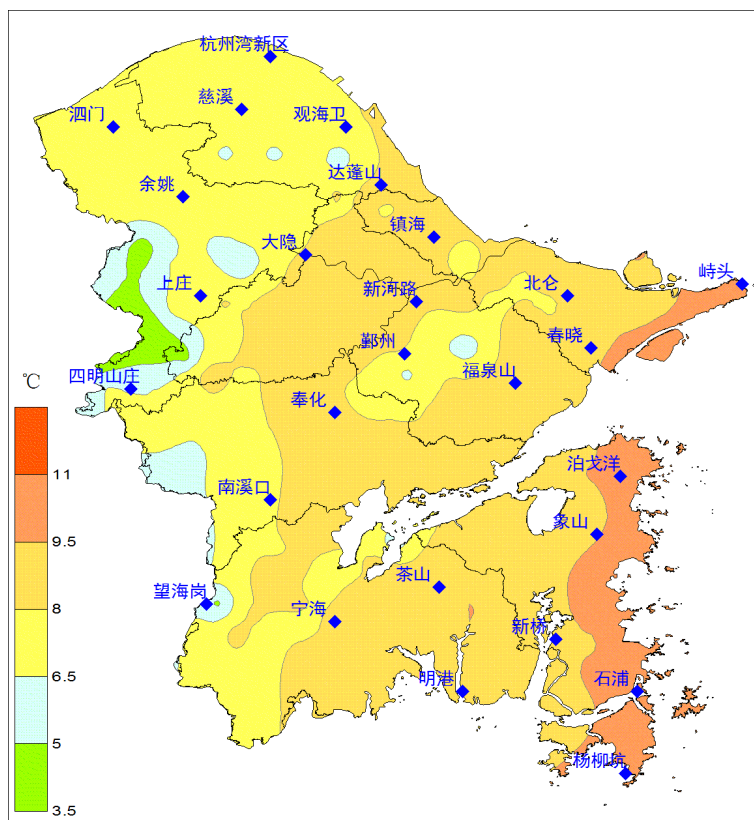
三、日照

1月日照时数 68.9h, 较常年偏少 3.7 成, 其中余姚破建站以来同期最少纪录; 上旬 27.2h, 偏少 2.9 成; 中旬 17.6h, 偏少 4.7 成; 下旬 24.1h, 偏少 3.7 成。

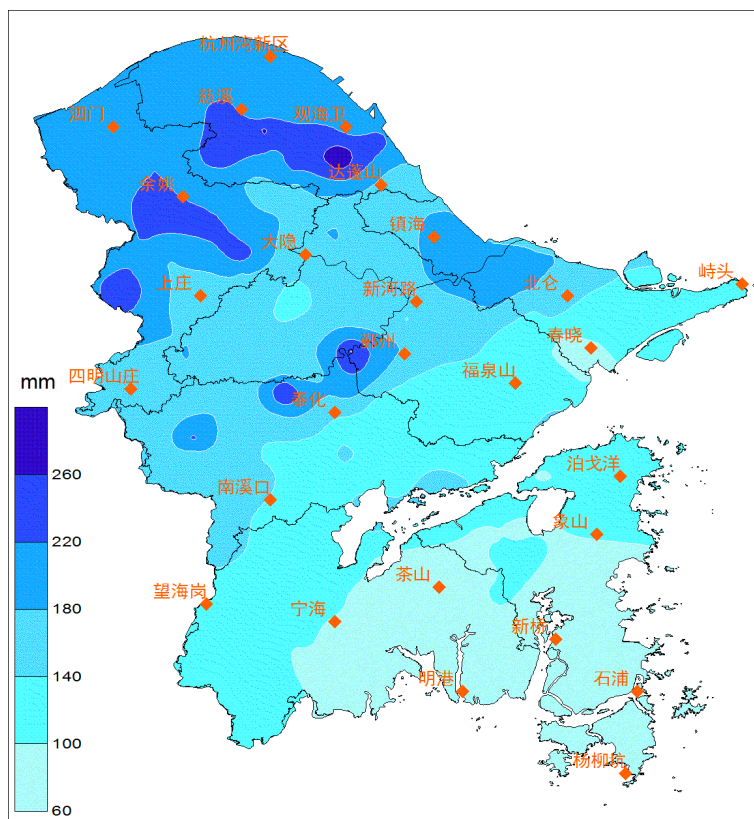


宁波市1月日照时数年际变化图

四、气温和降水地区分布



宁波市 2020 年 1 月平均气温空间分布图



宁波市 2020 年 1 月降水量空间分布图

主要天气气候事件

一、阴雨寡照

1月1~27日，全市多阴雨寡照天气，全市平均降水量152.9mm，为历史同期第二多；平均降水日数16d，较常年同期偏多5.3d；日照时数49.2h，较常年偏少4.5成，破历史同期最少纪录。

气候影响评价

一、气候与农业

本月多雨寡照，土壤湿度偏大，对油菜和大小麦等作物越冬生长略有影响，部分低洼地出现叶片发黄和烂根的现象，设施大棚作物高湿病害风险高；28~31日多云到晴，对油菜和大小麦等春花作物越冬恢复生长有利，也有利于大棚设施内蔬菜水果生长成熟。

气候趋势预测

预计2020年2月份降水量、降水日数均接近常年略偏少，月雨量为60~80mm，月雨日10~12d。月平均气温比常年偏高，为7~9℃，但有阶段性寒冷冰冻天气，预计月极端最低气温将出现在上旬，请注意防范。预计2月份共有3次冷空气过程，出现时段和强度分别为：上旬中期（较弱）、中旬中期（中等）、下旬中后期（较弱）。