

宁波市气候影响评价

NINGBO CLIMATE IMPACT ASSESSMENT

2015年8月



宁波市气象台

宁波市二〇一五年八月气候影响评价

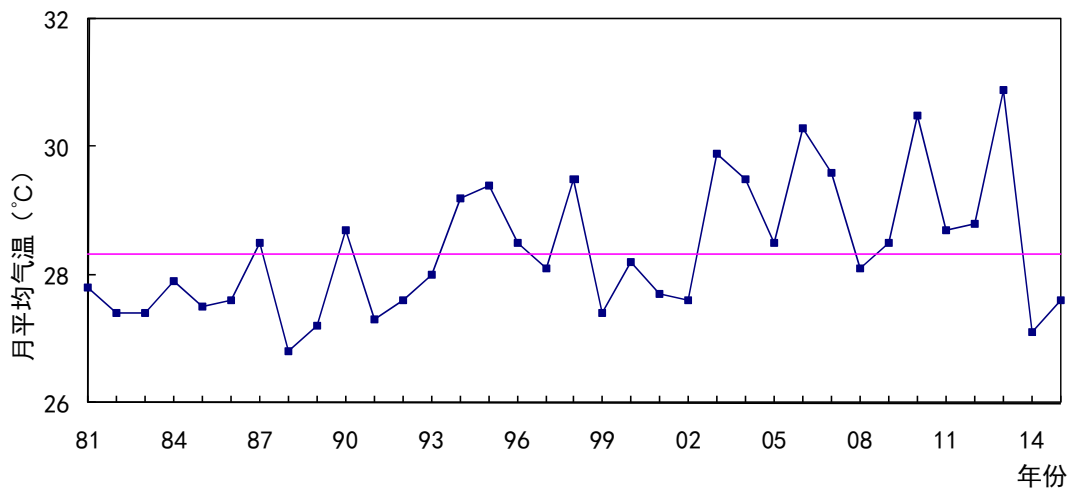
一、综 述

本月气温偏低，降水量偏多，降水日数略偏少，日照时数偏少；高温、台风、强降水等灾害性天气对农业、人民生活、交通造成一定影响。

二、基本气候概况

(一) 气温

全市(八站)月平均气温 27.4℃,较常年偏低 0.6℃。上旬 29.5℃,偏高 0.9℃;中旬 27℃,偏低 1.1℃;下旬 25.8℃,偏低 1.4℃。



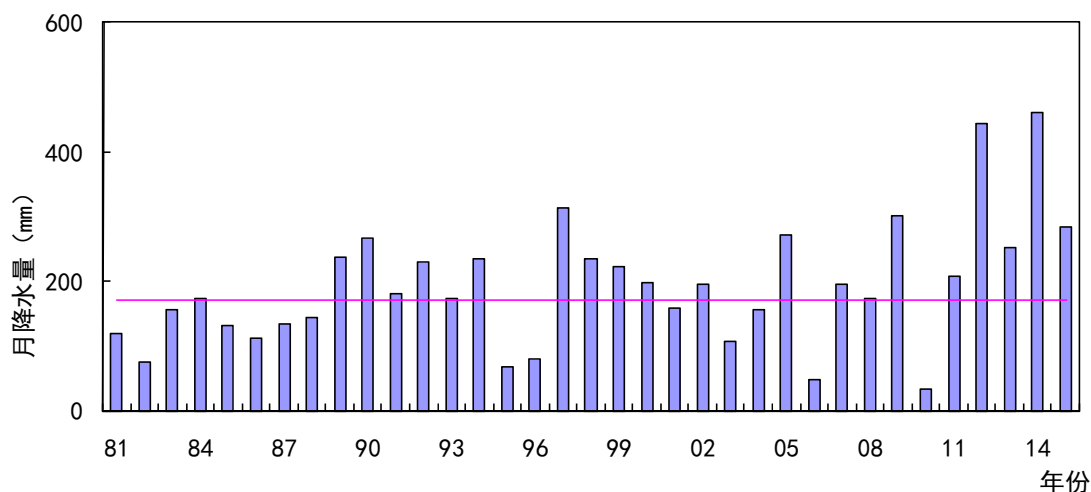
鄞州站2015年8月平均气温年际变化图

月极端最高气温 40.4℃,出现在 4 日(余姚);极端最低气温 20.6℃,出现在 31 日(北仑、奉化、宁海)。

(二) 降水

月降水量 225mm,较常年偏多 1.7 成;上旬 50.6mm,接近常年;中旬 78.1mm,偏多 2.3 成;下旬 96.4mm,偏多 2.4 成。

月降水日数 14.4d, 偏少 0.3d; 上旬 3.4d, 偏少 0.5d; 中旬 4.8d, 偏少 0.1d; 下旬 6.3d, 偏多 0.3d。



鄞州站2015年8月降水量年际变化图

(三) 日照

月日照时数 174.2h, 偏少 1.7 成; 上旬 77.4h, 接近常年; 中旬 51.4h, 偏少 2.4 成; 下旬 45.4h, 偏少 3 成。

(四) 霾

月内市区霾日数 4d。

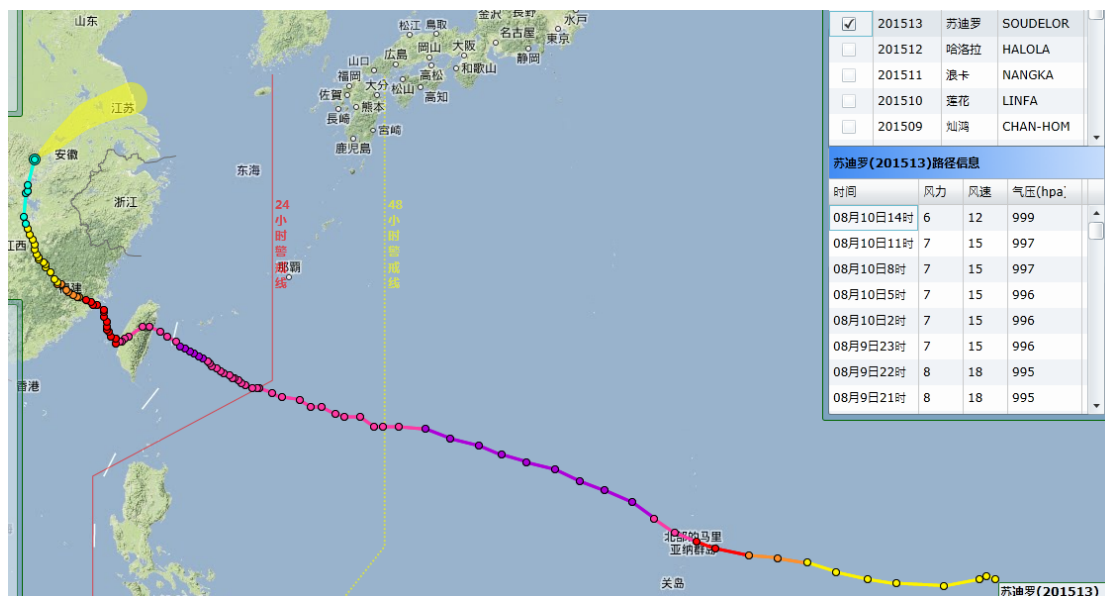
三、重要天气气候事件及其影响

(一) 台风

1513 号“苏迪罗”

今年第 13 号台风“苏迪罗”(超强台风)于 7 月 30 日 20 时在西北太平洋生成, 8 月 2 日 08 时加强为台风, 2 日 20 时加强为强台风, 3 日 08 时加强为超强台风, 5 日 17 时由超强台风减弱成强台风。8 日 4 时 40 分在台湾花莲附近登陆, 登录时中心附近最大风力 15 级。8 日 11 时由强台风级减弱为台风级, 8 日晚上 22 时 10 分在福建省莆田市秀屿区沿海再次登陆, 登陆时中心附近最大风力 13 级(38 米/

秒), 近中心气压 970 百帕。9 日 2 时由台风级减弱为强热带风暴级, 9 日 23 时时由热带风暴级减弱为热带低压级。10 日 5 时在江西省境内减弱为热带低压, 下午 14 时位于安徽西南部, 将转向东北方向移动, 对我市的降水影响基本结束。



台风“苏迪罗”移动路径图

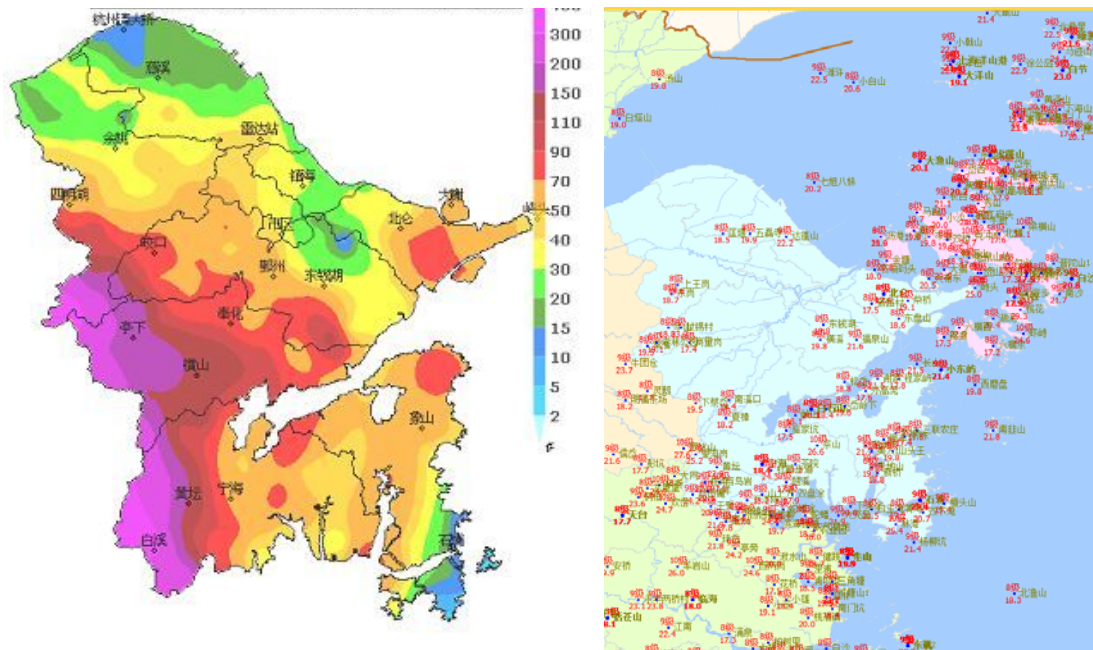
风雨实况

受 13 号台风“苏迪罗”影响, 我市出现明显的降水。本次台风降水空间分布不均匀, 呈现西多东少分布。面雨量(单位: mm): 全市平均 76, 其中奉化 145、宁海 120、余姚 74、鄞州 71, 其余地区 25~55。有 57 个站超过 100, 23 个站超过 200, 9 个站超过 300, 1 个站超过 400。排名前三为宁海山洋 426, 余姚棠溪 399, 宁海杨染 361。

9 日夜里开始到 10 日上午, 受台风外围强降水回波带影响, 我市自西向东出现明显强降水过程, 其中西部山区强降水时间集中在 9 日 21 时至 10 日 1 时之间, 强降水(20mm/h)持续时间约 3 小时左右, 棠溪站最大雨强 65mm/h。

我市沿海海面出现 8~11 级大风, 其中, 8 级以上极大风持续 68 小时, 最大普陀桃花 11 级(29.3 米/秒), 江河湖面和杭州湾 7~9

级；内陆县市区站中，宁海和北仑都为 8 级风，最大石浦 9 级（22.4 米/秒）。



台风“苏迪罗”过程雨量（左）及极大风（右）分布图

受大风影响，宁海、慈溪沿海地区部分果树倒伏，部分设施大棚受损，慈溪周巷镇蜜梨受大风和降水影响，掉果现象较为突出。

（二）高温

月内各地高温日数在 2（宁海）~7（慈溪、余姚）d，接近常年，但出现时间集中，基本上在上旬前期。8 月 4 日 13 点 27 分，宁波电网统调负荷达 1041.58 万千瓦，创历史新高。

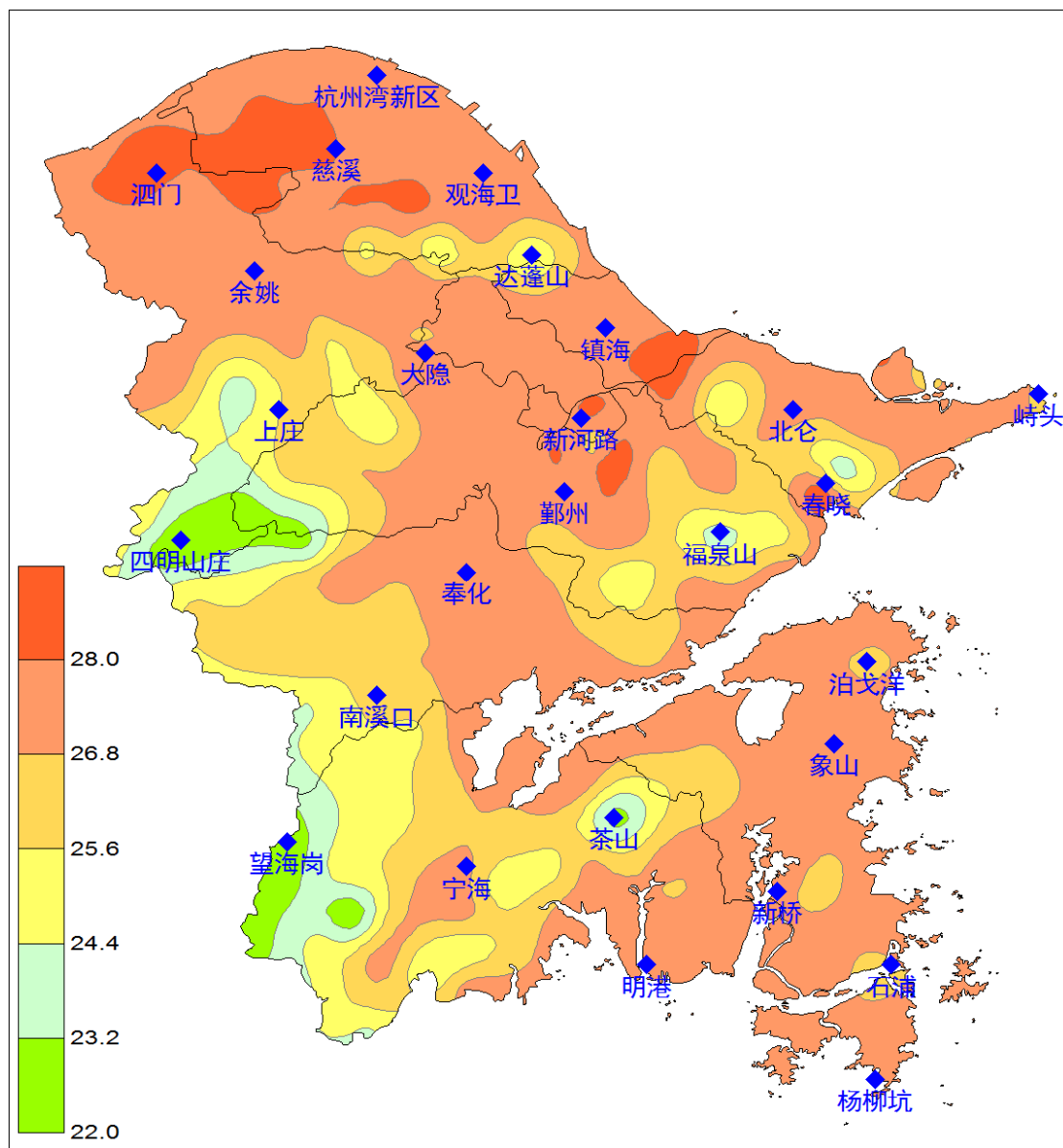
（三）强降水

受冷空气和“天鹅”外围环流共同影响，22~24 日我市普降中到大雨，局部暴雨，过程累积面雨量（单位：毫米）：镇海最大，接近 150，奉化、象山和宁海 30~60，其余县市（区）70~100。全市有 4 个自动气象站累积雨量超过 200，8 站累积雨量超过 150，57 站超过 100。

连续性强降水导致晚稻生长量不足，并易诱发纹枯病等高湿病害，对晚稻生长不利。

附图

2015年8月宁波市平均气温空间分布



2015年8月宁波市降水量空间分布

