

宁波市气候影响评价

NINGBO CLIMATE IMPACT ASSESSMENT

2015年5月



宁波市气象台

宁波市二〇一五年五月气候影响评价

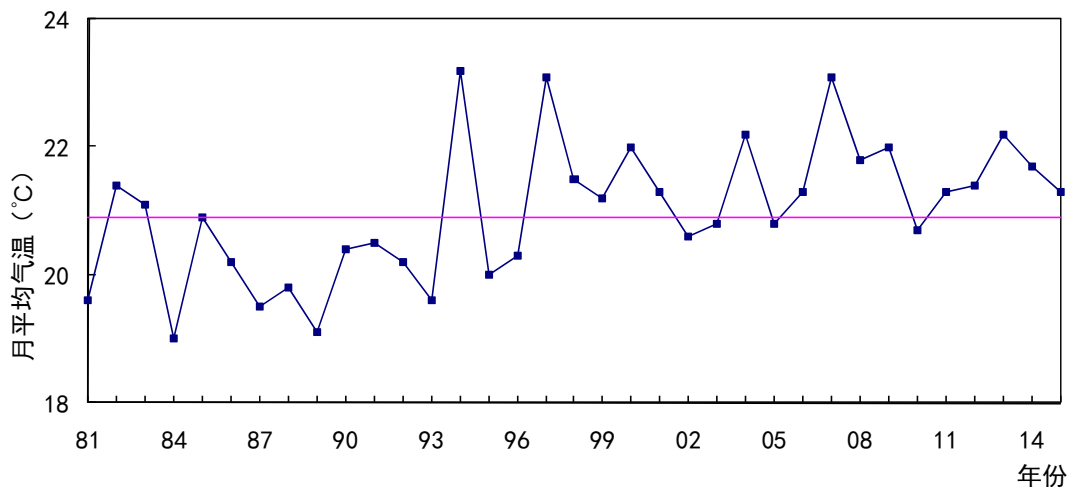
一、综 述

本月气温略偏高，降水量接近常年，降水日数偏少，日照时数偏少；月内强对流等天气气候事件对农业、人民生活、交通造成一定影响。

二、基本气候概况

(一) 气温

全市(八站)月平均气温 20.7°C ，较常年偏高 0.3°C ；上旬 19.6°C ，偏高 0.3°C ；中旬 21°C ，偏高 0.8°C ；下旬 21.5°C ，偏低 0.1°C 。



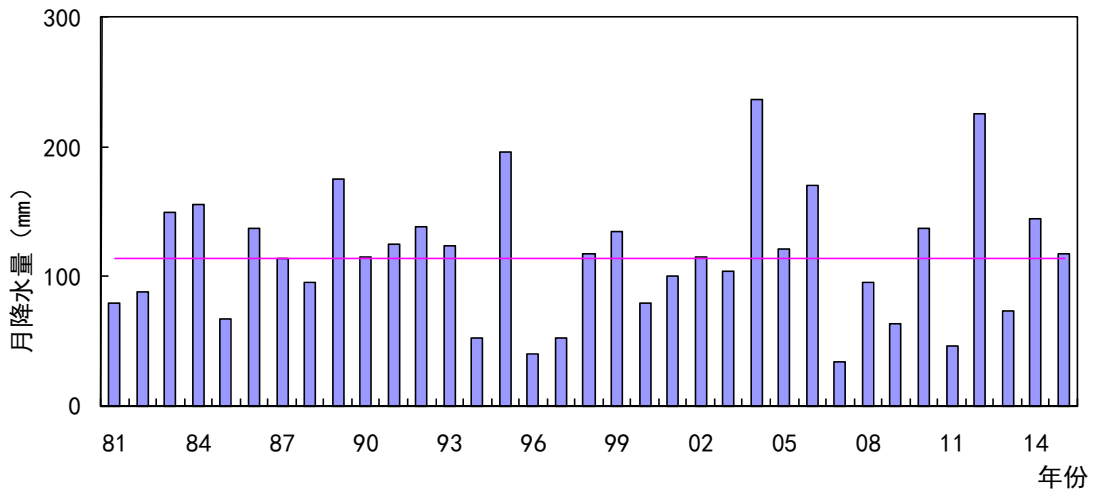
鄞州站2015年5月平均气温年际变化图

月极端最高气温 31.8°C ，出现在 13 日、15 日(慈溪)；极端最低气温 10.2°C ，出现在 12 日(象山)。

(二) 降水

月降水量 116.9mm ，较常年偏少 0.3 成；上旬 19.8mm ，偏少 5 成；中旬 91.4mm ，偏多 1.4 倍；下旬 5.7mm ，偏少 8.7 成。

月降水日数 16.5d, 偏多 2.1d; 上旬 5.5d, 偏多 0.7d; 中旬 7.5d, 偏多 2.8d; 下旬 3.5d, 偏少 1.4d。



鄞州站2015年5月降水量年际变化图

(三) 日照

月日照时数 131.9, 偏少 1.7 成; 上旬 49.5h, 偏少 0.8 成; 中旬 39h, 偏少 2.2 成; 下旬 43.5h, 偏少 2.1 成。

(四) 霾

月内市区霾日数 1d。

三、重要天气气候事件及其影响

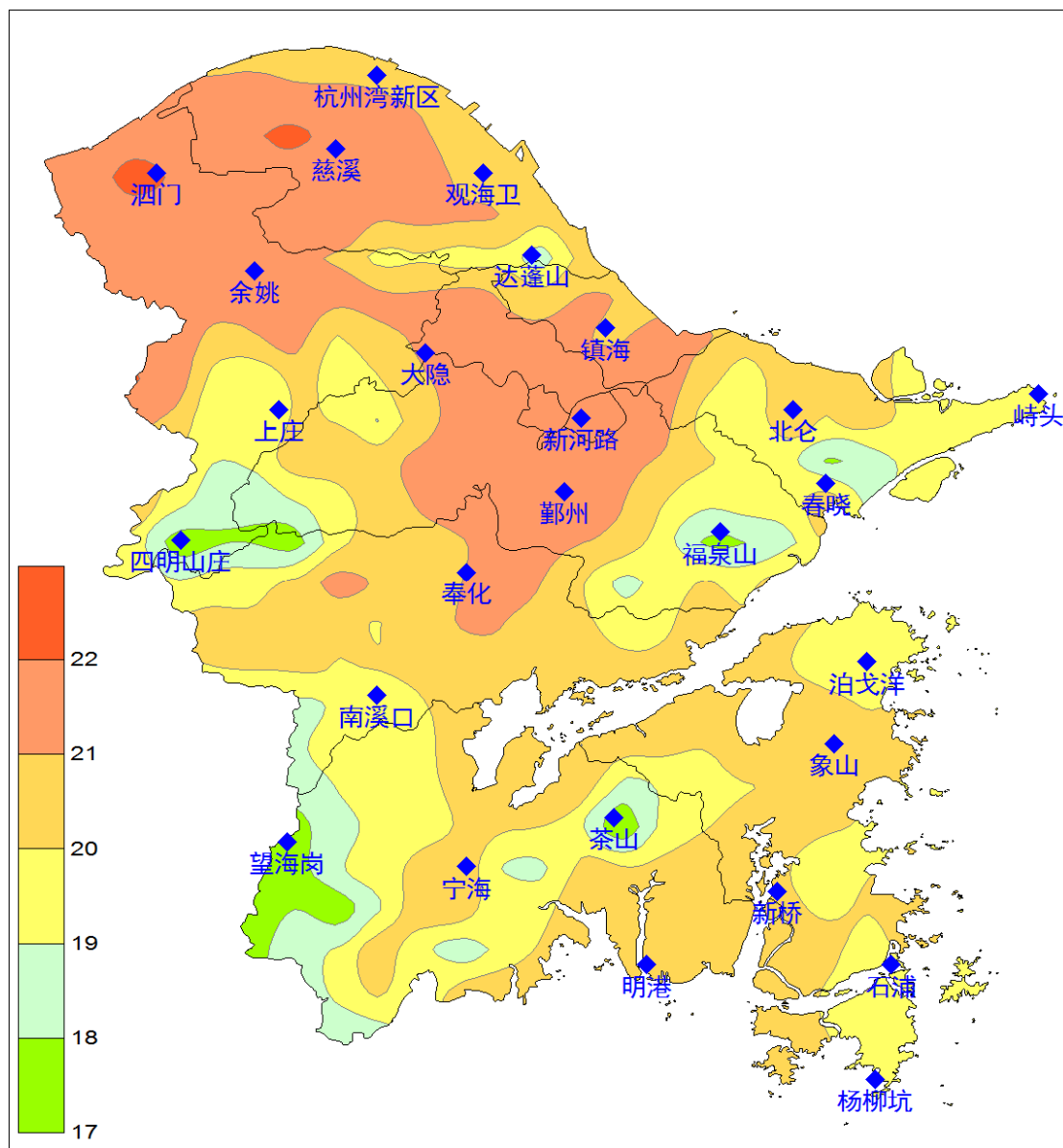
(一) 强对流

11 日傍晚, 受强对流天气影响, 我市出现强雷电、短时强降水和大风, 18 个中尺度气象站日降水量超过 50mm, 40 个中尺度气象站日极大风速达 8 级 (17.2m/s), 大风导致部分梨树嫩枝被吹落, 但整体影响不大, 设施农业也基本无影响。

中旬强对流天气频繁, 降水较为集中, 导致部分地区小麦出现倒伏, 但对产量影响不大。

附图

2015年5月宁波市平均气温空间分布



2015年5月宁波市降水量空间分布

