

宁波市气候影响评价

NINGBO CLIMATE IMPACT ASSESSMENT

2013 年 2 月



宁波市气候中心

宁波市二〇一三年二月气候影响评价

一、综 述

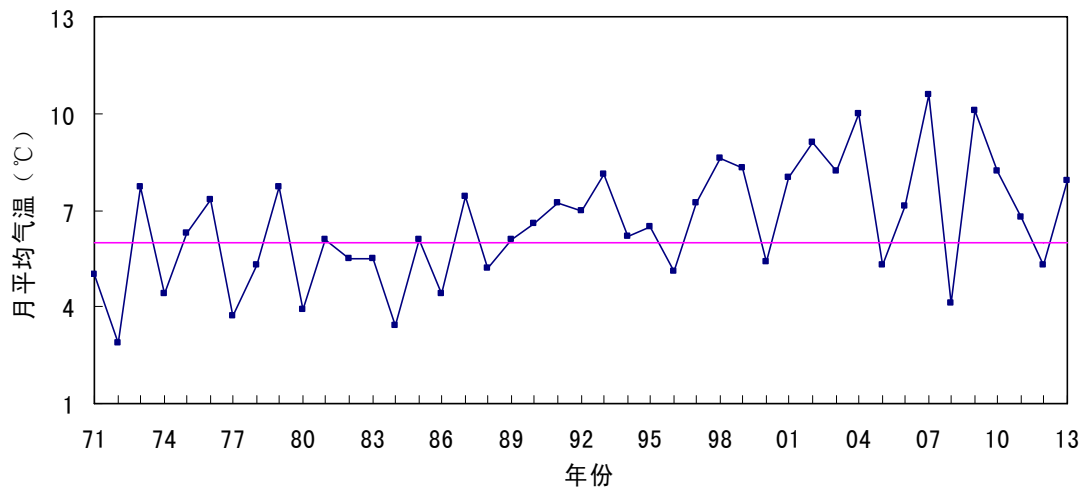
本月气温明显偏高，雨量、雨日偏多，日照时数异常偏少；月内出现了4次较强冷空气过程：1~3日、4~8日、17~19日、26日~3月3日，鄞州站日最低气温过程降温分别为7℃、9.4℃、6.9℃、12.3℃。月内出现低温雨雪冰冻等灾害性天气对人们的日常生产、生活、交通等产生了一定影响。

二、基本气候概况

1、气温

全市（八站）月平均气温7.7℃，较常年偏高1.5℃；上旬7℃，偏高2.2℃；中旬6.7℃，偏低0.2℃；下旬10℃，偏高3.2℃。

鄞州站2013年2月平均气温年际变化图

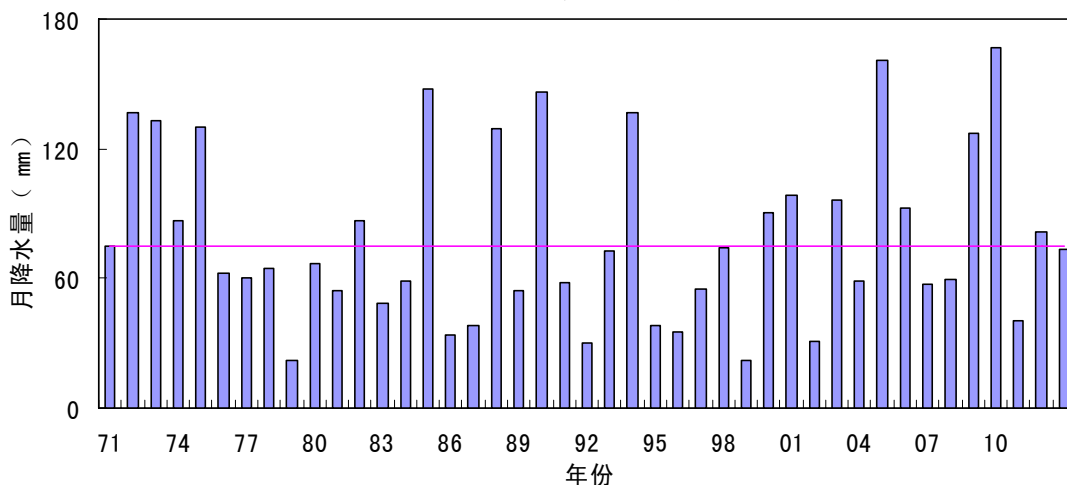


月极端最高气温25.8℃，出现在1日（奉化）；极端最低气温-2.6℃，出现在10日（慈溪、余姚）。

2、降水

月降水量 86.5mm，较常年偏多 1.7 成；上旬 27.8mm，偏多 5.3 成；中旬 33.3mm，偏多 1.2 成；下旬 21.8mm，偏少 0.8 成。

鄞州站2013年2月降水量年际变化图



月雨日 16.6d，偏多 3.8d。上旬 5.9d，偏多 1.8d；中旬 6.1d，偏多 1.3d；下旬 4.6d，偏多 0.7d。

3、日照

月日照时数 47.5h，较常年偏少 5.4 成。上旬 7h，偏少 8.2 成；中旬 12.7h，偏少 6.4 成；下旬 27.8h，偏少 0.5 成。

三、主要天气气候事件及其影响

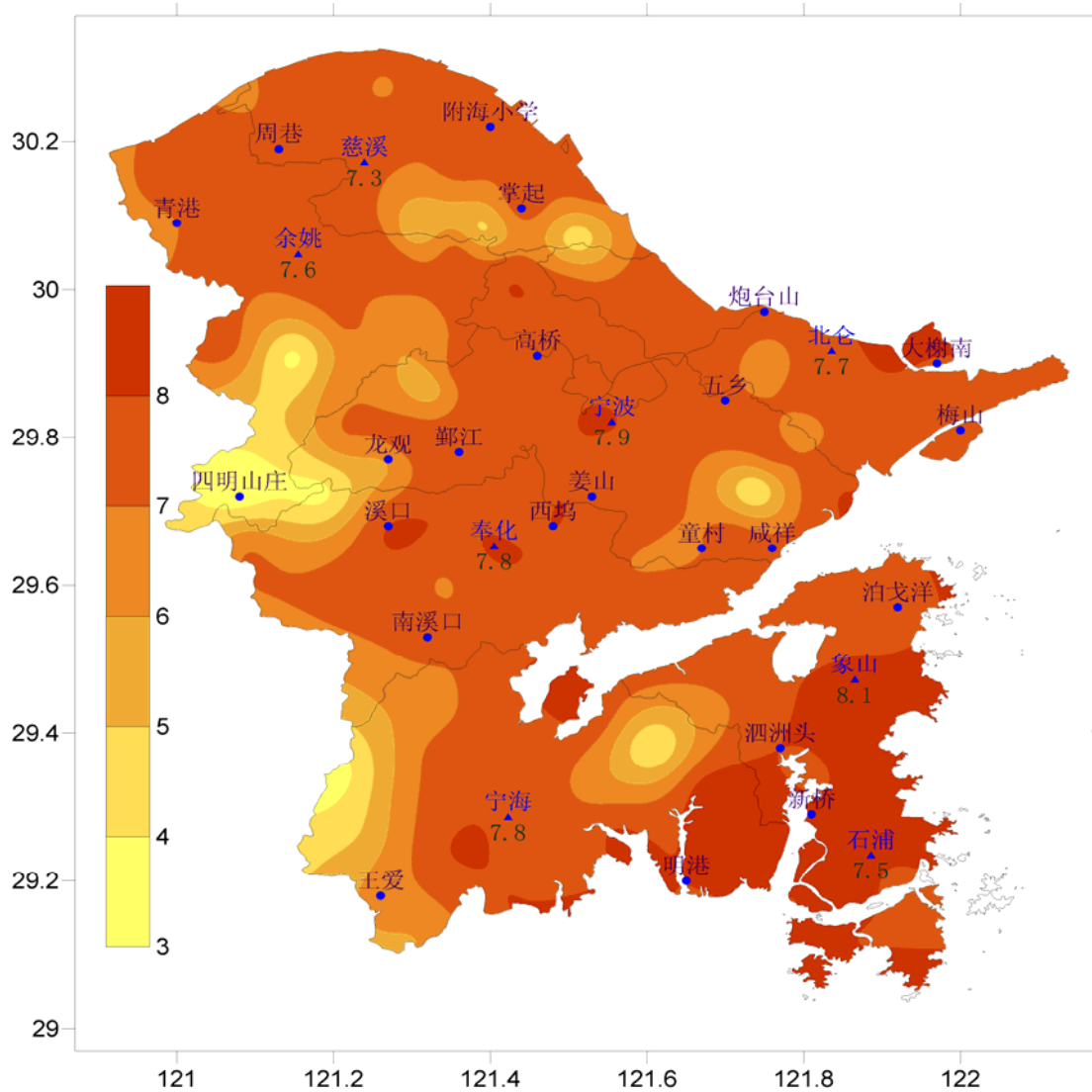
1、低温雨（雪）冰冻

受较强冷空气影响，2月7~8日，我市出现较大范围的雨雪、低温、大风天气过程，山区降雪明显，有严重冰冻，我市春运、交通运输、电力通信和群众生产生活等造成较大影响。从7日晚上开始，受降雪天气影响杭州湾跨海大桥以及其他高速等局部路段就陆续封道，2月8日18时开始宁波境内高速公路所有进口全部关闭，杭州湾跨海大桥南连接线、舟山跨海大桥和象山港大桥则全线封闭。普通公路方面，不少山区道路被积雪阻断，包括省道浒溪线奉化段、余姚

段部分路段，省道盛宁线；县道城松线宁海段、榧大线宁海段、梅茶线、尚界线等。至9日11时，宁波境内高速公路全部解除封道，正常通行。2月9日21时至10日6时，S19象山港大桥、G1512甬金高速、G15沈海高速、G1501绕城高速等因主线涉桥路段桥面结冰严重，陆续封闭收费进口。

附图

宁波市 2013 年 2 月平均气温地区分布



宁波市 2013 年 2 月降水量地区分布

