

宁波市气候公报

2024年1月

宁波市生态环境气象中心

综 述

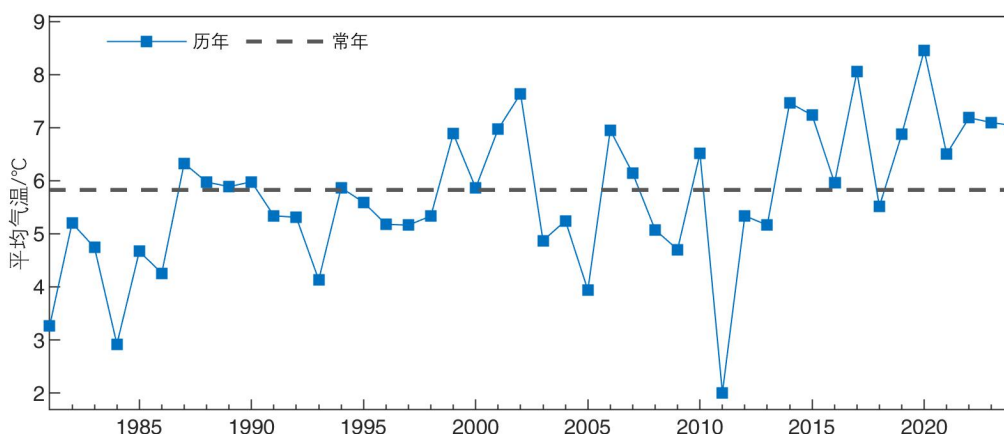
2024 年 1 月气温明显偏高，雨量、雨日异常偏少，日照时数异常偏多；19—26 日出现的雨雪和连续冰冻对各行各业有一定影响。

基本气候概况

一、气温

2024 年 1 月平均气温 6.8℃，偏高 1.1℃；上旬 7.4℃，偏高 1.2℃；中旬 8.9℃，偏高 3.3℃，为历史第三高；下旬 4.4℃，偏低 0.9℃。

月极端最高气温 24.1℃，出现在 14 日（余姚）；极端最低气温 -5.2℃，出现在 26 日（镇海）。

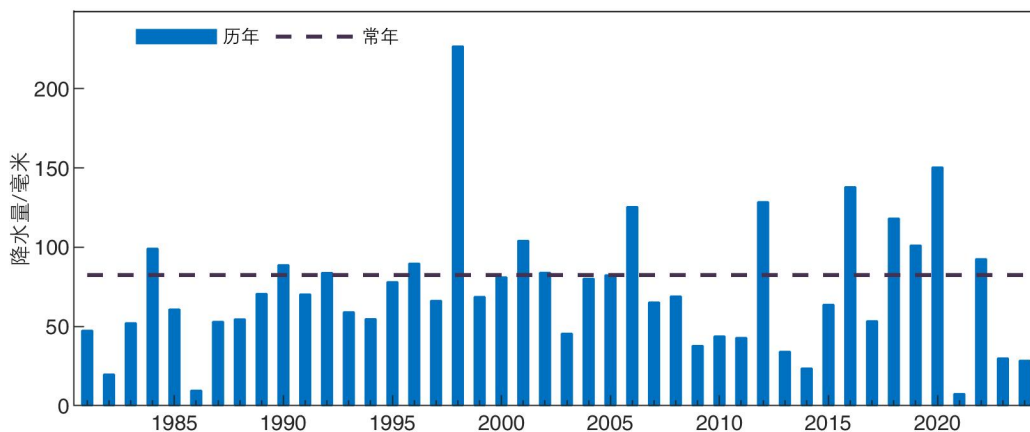


宁波市 1 月平均气温年际变化图

二、降水

1 月降水量 29.7 毫米，偏少 65%；上旬 2.7 毫米，偏少 87%；中旬 11.7 毫米，偏少 22%；下旬 15.4 毫米，偏少 50%。

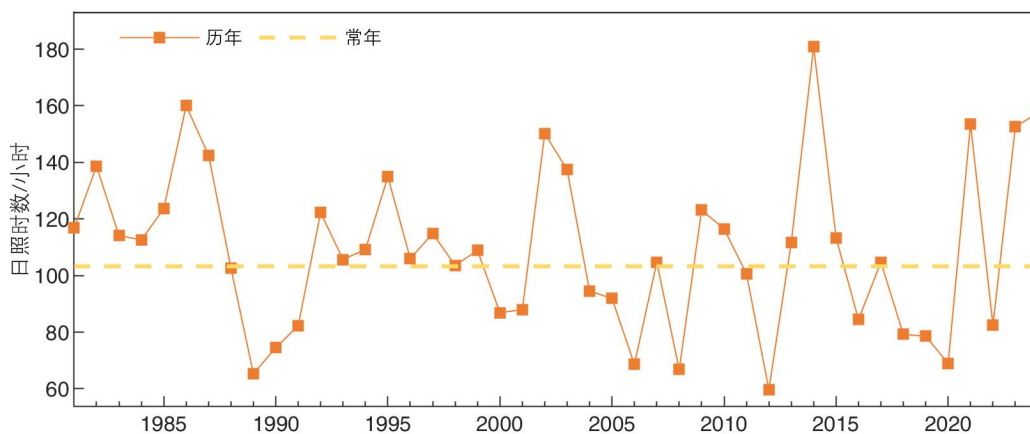
1 月降水日数 8.3 天，偏少 4.1 天；上旬 1.8 天，偏少 1.8 天；中旬 2.3 天，偏少 2.3 天；下旬 4.3 天，正常。



宁波市 1 月降水量年际变化图

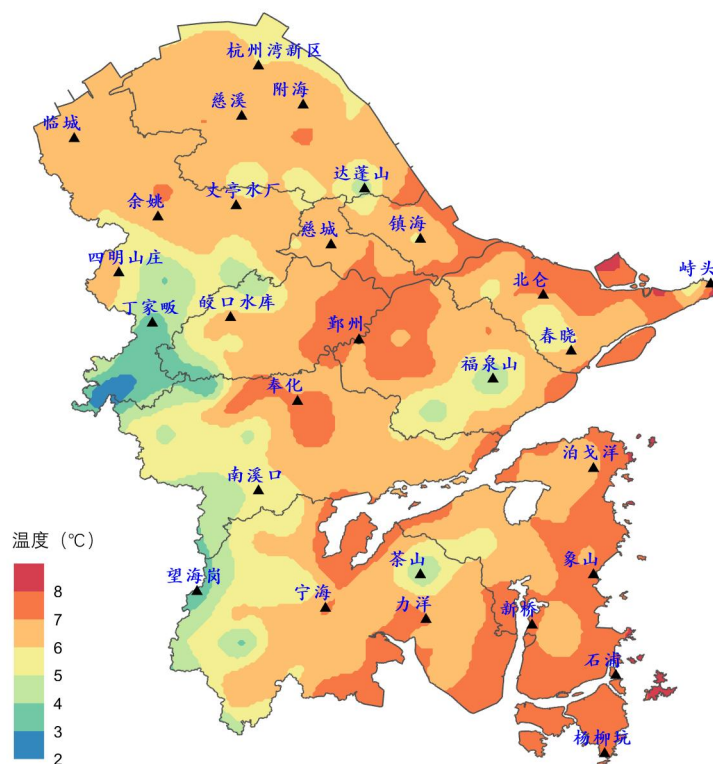
三、日照

1 月日照时数 152.0 小时，偏多 50%；上旬 49.8 小时，偏多 48%；中旬 57.1 小时，偏多 98%；下旬 45.1 小时，偏多 15%。

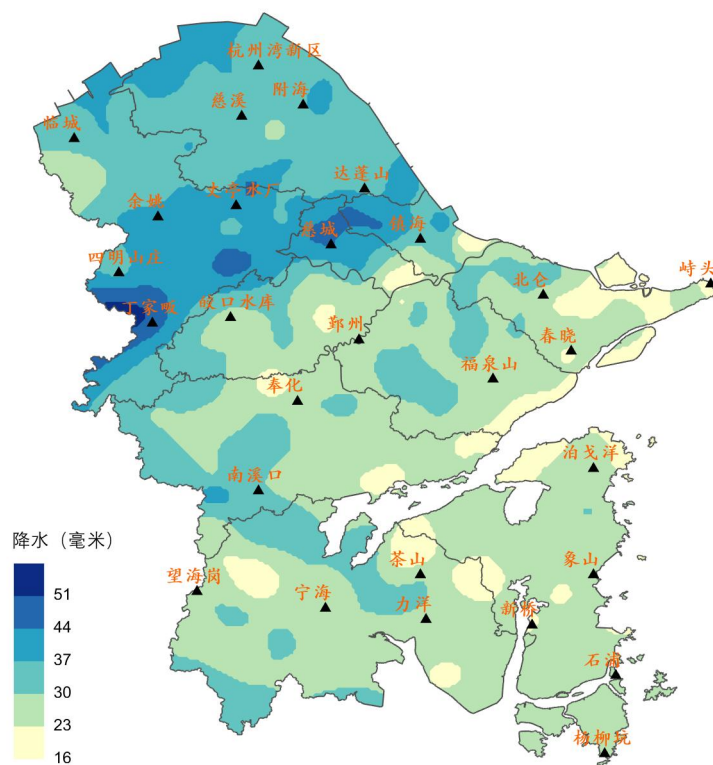


宁波市 1 月日照时数年际变化图

四、气温和降水地区分布



宁波市 2024 年 1 月平均气温空间分布图



宁波市 2024 年 1 月降水量空间分布图

主要天气气候事件

一、雨雪冰冻

受较强冷空气影响，19—22 日出现阴雨天气，其中 21 日夜里到 22 日我市部分地区出现小雪，南部部分山区中到大雪并伴有道路结冰，宁海城区积雪深度 1~2 厘米，山区局部 2~5 厘米，最大宁海望海岗 14 厘米；22—26 日最低气温 0~-4℃有冰冻，山区-6~-10℃有严重冰冻；20—24 日沿海海面出现 8~9 级偏北大风，其中 22 日 9~10 级。

受下雪和道路结冰影响，1 月 21 日宁波共有 15 处封道、7 个收费站限行，1 月 22 日宁波机场各航司取消进出港航班 11 架次，至 1 月 23 日 22 时，仍有 5 条高速和 19 条地方道路封道。



奉化山区封道情况（照片来源：宁波交警-微信公众号）



海曙区杖锡村雾凇景观（照片来源：海曙发布）



宁海雪景（照片来源：宁波发布）

二、大雾

4日我市部分地区出现能见度低于500米的浓雾。

6日夜里到7日晨我市局部地区出现能见度低于500米的浓雾。

气候影响评价

一、气候与农业

本月气温明显偏高，光照充足，以过程性降水为主，雨量偏少，旱情有所发展，下旬的连续低温冰冻对部分油菜、露地蔬菜等有一定影响。

气候趋势预测

预计2024年2月降水量70~90毫米，降水日数11~13天，均接近常年。月平均气温7~9℃，比常年略偏高，但有阶段性寒冷冰

冻天气。预计2月主要有3次冷空气过程，出现时段和强度分别为：上旬前期（强）、中旬中期（强）、下旬中期（弱），冷空气势力总体接近常年，不排除强冷空气和寒潮影响的可能性。伴随冷空气影响，有较大可能发生阶段性阴雨（雪），部分山区可能出现冰冻。